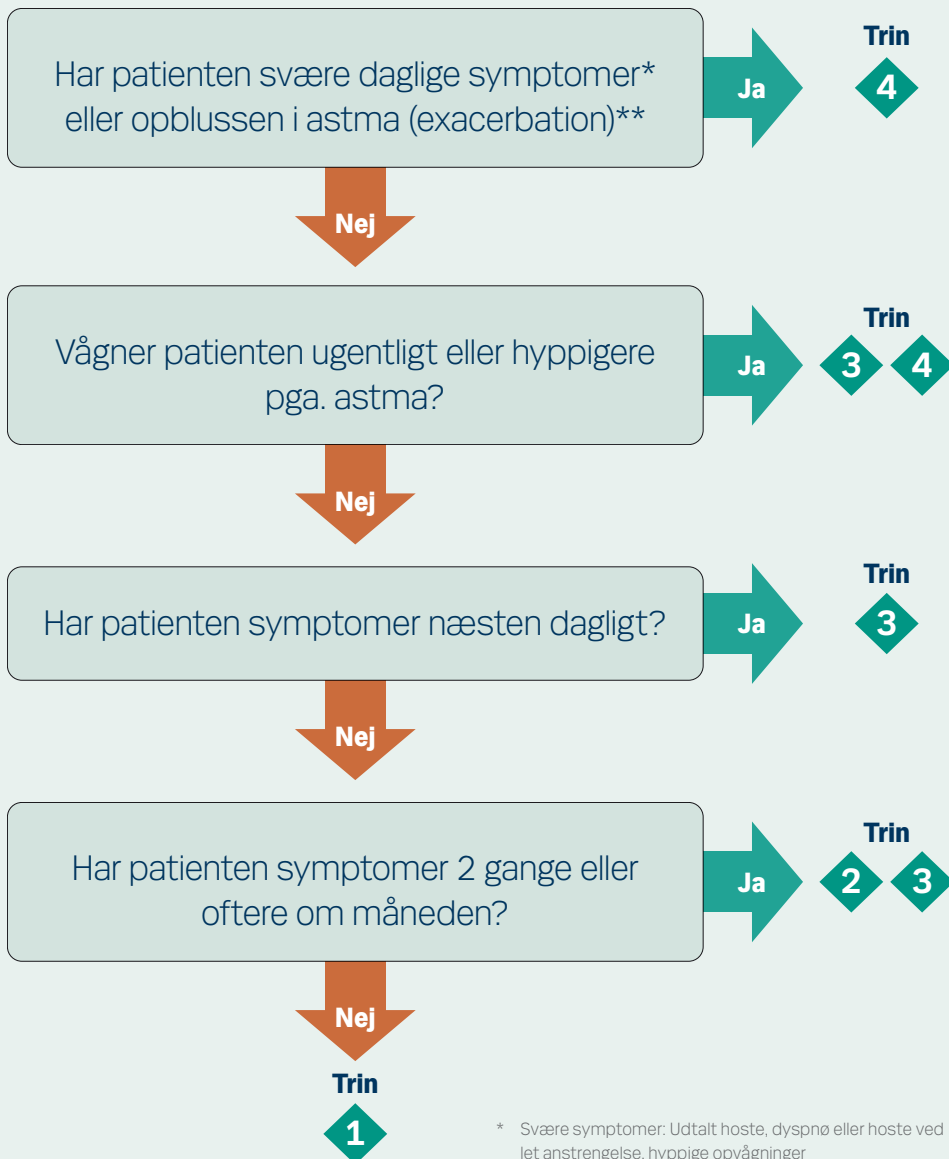


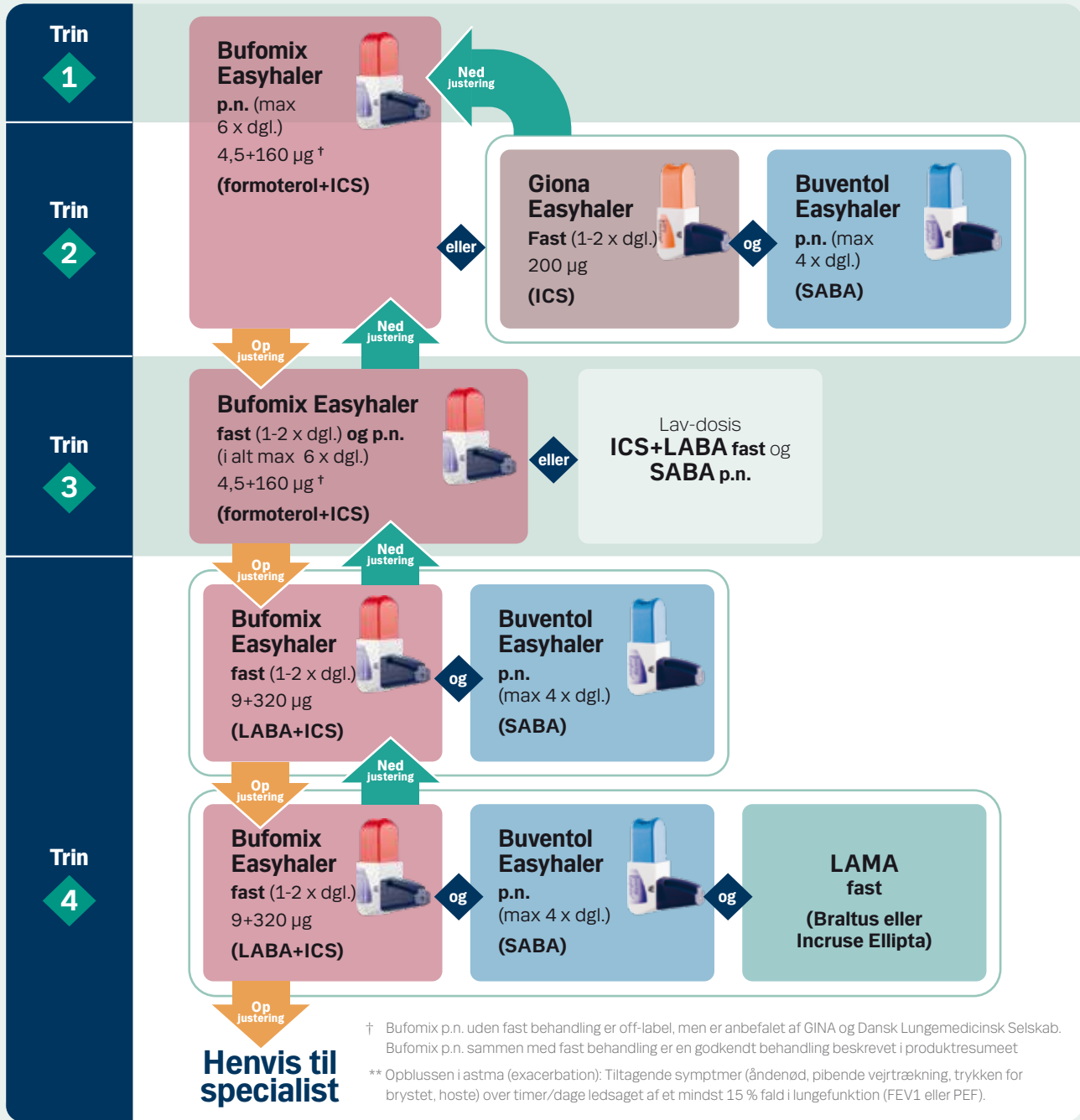
Hvor starter nydiagnostiserede astmapatienter?



* Svære symptomer: Udtalt hoste, dyspnø eller hoste ved let anstrengelse, hyppige opvågninger

** Opblussen i astma (exacerbation): Tiltagende symptomer (åndenød, pibende vejrtrækning, trykken for brystet, hoste) over timer/dage ledsaget af mindst 15 % fald i lungefunktion (FEV1 eller PEF).

Behandling af astma



Symptomkontrol og medicinjustering

| Har patienten oplevet følgende de sidste 4 uger | |
|--|--|
| Astmasymptomer i vågne timer over 2 gange ugentligt | 1 point for hvert Ja |
| Natlige opvågninger forårsaget af astma symptomer | |
| P.n. medicin ved siden af fast medicin taget over 2 gange ugentligt. Gælder ikke for patienter der kun er i behandling med p.n. ICS+LABA (Bufomix) | |
| Begrænsning af fysiske aktiviteter pga. astma | |

| Ved 1 point eller mere afklares følgende før medicinjustering |
|---|
| <ul style="list-style-type: none"> Inhalationsteknik Andre årsager til symptomer Komplians Risikofaktorer for symptomer (allergener, røg, indeklime osv.) |

| Symptomkontrol | Medicinjustering |
|------------------------------------|---|
| Opblussen i astma (exacerbation)** | Behandling af opblussen (prednisolon 37,5 mg dgl. i 5-7 dage) og evt. opjustering |
| 3-4 point = ukontrolleret | Opjustering |
| 1-2 point = delvis kontrol | Overvej opjustering |
| 0 point = kontrolleret | Uændret eller nedjuster |