

Ændring af luftvejsvirus prøvebestilling

Fra 2. februar er analyse af luftvejsvirus for SARS-CoV-2 og Influenza (A og B) og RSvirus slået sammen til en fælles analyse, så man fremadrettet kun skal bestille en analyse, hvis man ønsker undersøgelse for disse 4 vira.

Sammenlægning af analyser

Analyseændringen betyder at følgende bestillinger udgår:

- Best/ord 32076 Coronavirus SARS-CoV-2 (COVID-19) DNA/RNA
- Best/ord 52050 Influenza A+B og RS virus DNA/RNA

Erstattes med:

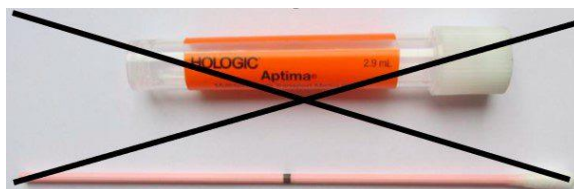
- Best/ord 52054 Coronavirus SARS-CoV-2, Influenza virus A+B og RS virus

Udvidet luftvejsanalyse

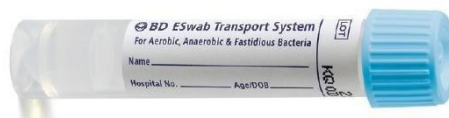
Analysen for Luftvejsvirus udvidet (RNA/DNA) (33057) skal bestilles som hidtil, men vil blive tilføjet SARS-CoV-2 som ekstra agens.

Utensilier/prøverør

KMA modtager en del prøver til undersøgelse for respirationsvirus i Aptima rør. Prøver modtaget i disse rør kan ikke undersøges og vil blive annulleret ved ankomst til vores prøvemodtagelse.



Som det fremgår af KMA's prøvevejledning skal svælgpodninger, der undersøges for luftvejsvirus fremsendes i eSwab medie; se nedenstående billeder



Praksiskonsulent Nikolaj Askjær