

# Vaccinationsprocessen

– en guide til sikker vaccination

## Før vaccination:

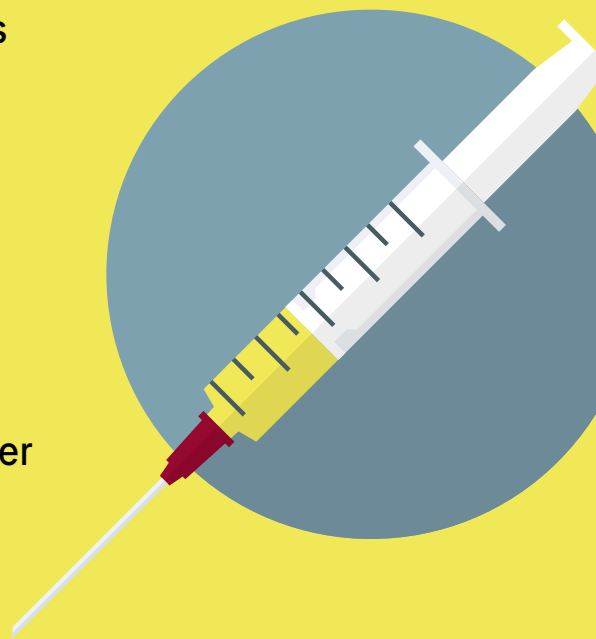
- Slå altid op i DDV før vaccination - tjek at vaccine og tidspunkt er korrekt
- Identificer patienten med CPR-nummer
- Afdæk kontraindikationer
- Indhent informeret samtykke til den konkrete vaccine
- Vær opmærksom på om vaccinen skal opblandes

## Når vaccinen skal gives:

- Kontrollér igen at vaccinen er korrekt
- Forbered patient/forældre
- Skift ekstremitet ved flere samtidige vaccinationer

## Efter vaccination:

- Registrer straks vaccinen i DDV
- Luk det aktuelle vindue i patientjournalen ned efter vaccination
- Observer patienten i 15 minutter



## Der sker ofte utilsigtede hændelser ved vaccination.

### Det går hyppigst galt ved:

- Mangelfuld patientidentifikation
- Manglende/forkert registrering i DDV
- Dobbeltvaccination, dvs. patienten er allerede vaccineret og fuldt dækket
- Manglende opmærksomhed på vacciner med forskellige målgrupper, f.eks. influenzavaccination
- Vaccinationstidspunkt i forhold til alder eller tidligere vacciner
- Manglende opmærksomhed på opblanding ved tokomponentvaccine
- Ikke tilstrækkelig fysisk afstand mellem indstikssteder ved samtidig vaccination med flere vacciner
- Forveksling af vacciner i vaccinationskøleskabet

En stor del af de utilsigtede hændelser kan forhindres ved opslag i DDV forud for vaccination

### Generelle anbefalinger:

- Klinikpersonale, der vaccinerer, skal være oplært i at identificere og håndtere anafylaksi
- Sørg for grundig introduktion af vaccinationsprocessen til nye kollegaer
- Hav kun én patientjournal åben ad gangen
- Sørg for ro og minimér risiko for forstyrrelser
- Hav så vidt muligt kun én person i konsultationen ad gangen
- Inddel pladsen i vaccinationskøleskabet, så forskellige vacciner er tydeligt adskilte
- Hav en opdateret udgave af børnevaccinationsprogrammet på vaccinationskøleskab
- Sørg for at det er den samme person, der finder, forbereder og giver vaccinen
- Sørg for sikker bortskaffelse af kanylen
- Forbered dig grundigt før vaccination i forbindelse med hjemmebesøg
- Er du i tvivl, så spørg en kollega

### Når skaden er sket:

- Er patienten ikke korrekt vaccineret, indkaldes patienten igen
- Har patienten fået forkert vaccine og/eller har du øvrige spørgsmål om vaccination, bivirkninger eller revaccination – kontakt: Statens Serum Institut, tlf.: 32 68 32 68 eller se [www.SSI.dk/vaccinationer](http://www.SSI.dk/vaccinationer)
- Husk at rapportere utilsigtede hændelser, så vi alle kan lære af hændelsen (DPSD.dk). Husk at udfylde "Involveret medicin" med navnet på vaccinen.
- Indberet eventuelle bivirkninger til Lægemiddelstyrelsen ([meldenbivirkning.dk](http://meldenbivirkning.dk))

