

Lægemiddelenhedens nyhedsbrev, december 2017

[Tips & Tricks](#)

Prevenar

Invitation til LMEs besøgsrunde 2018

[Selexid/Penomax](#)

[Metoprolol depotpræparat](#)

[Stigende antidiabetikaudgifter i Region Nordjylland](#)

Tips & Tricks

Prevenar: Patienter ≥ 65 år med diabetes kan nu få tilskud til prevenar. Læs mere [her](#).

LMEs besøgsrunde 2018: Invitationen til LMEs besøgsrunde i 2018 er sendt ud med mail d. 15. november 2015. Skriv til annpug@rn.dk, hvis jeres praksis ikke har modtaget en invitation på mail. Som noget nyt er tilmelding elektronisk. Læs om årets fokus [her](#). Tilmeld jer til LME-besøg i 2018 [her](#).

Selexid/Penomax

LME anbefaler at udskrive tabletstyrken 200 mg til patienter med UVI.

Behandling med tabletstyrken 400 mg er nemlig 22-25% dyrere.

En 3 dages behandling koster 122 kr. ved brug af 400 mg tablet og 95 kr. ved brug af 200 mg tablet.

Tabel 1 Priser på Selexid/Penomax, udvalgte pakninger pr. 5. oktober 2017

3 dages behandling, 400 mg x 3	Behandlingspris
400 mg, 10 stk	123 kr
200 mg, 20 stk	95 kr
5 dages behandling, 400 mg x 3	
400 mg, 15 stk	181 kr
200 mg, 30 stk	135 kr

Metoprolol depotpræparat

Præparatet "Metoprolol GEA" (eneste depotformulering indeholdende metoprololtartrat) er aktuelt 4-12 gange dyrere end billigste depotformulering indeholdende metoprololsuccinat (se tabel 1).

Pga. mindre forskel i typen af depotformulering, er metoprololtartrat (Metoprolol GEA) og metoprololsuccinat ikke indbyrdes substituerbare. Det betyder, at apoteket ikke må udlevere det billigste præparat, når der står "Metoprolol GEA" på recepten.

I Region Nordjylland bruges ca. 4,7 mio kr. årligt i tilskud til metoprolol. Ca. 35 % af udgiften (1,7 mio kr.) ligger på den dyre Metoprolol GEA.

Konsekvent anvendelse af metoprololsuccinat kan medføre en potentiel besparelse på ca. 1,5 mio kr. årligt i tilskud og ca. 1 mio kr. årligt i udgifter for dine patienter.

Det anbefales at skifte patienter i behandling med det dyre Metoprolol GEA til et metoprololsuccinat. Et skift kan ske direkte til samme styrkeangivelse. Nye patienter bør ligeledes behandles med et metoprololsuccinat.

Tabel 2 Priser i primær sektoren, gennemsnit over tredje kvartal i 2017 (juli, august og september).

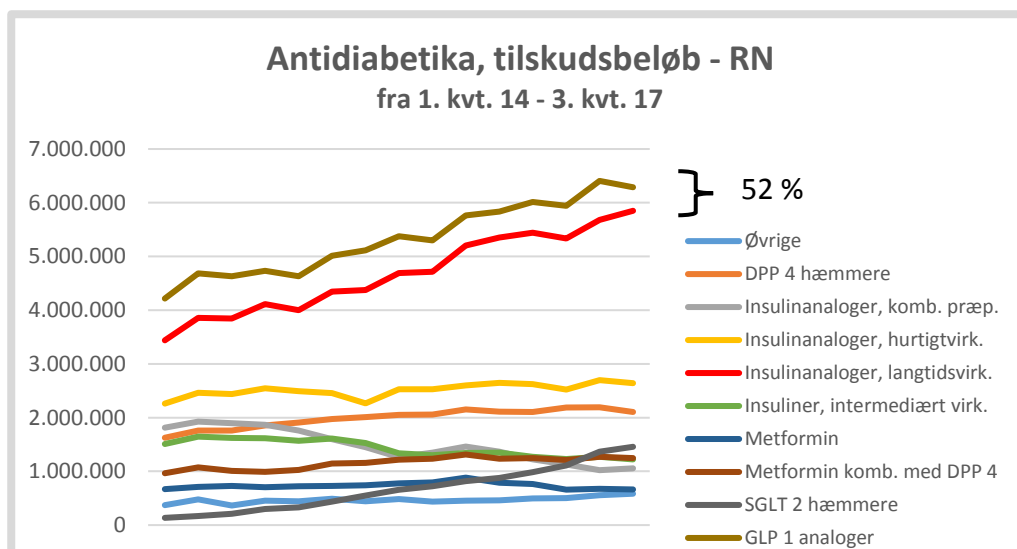
Metoprolol GEA findes ikke i styrken 25 mg.

	Metoprolol GEA (metoprololtartrat)	Metoprololsuccinat (Selo-zok)
50 mg	5 kr	0,4 kr.
100 mg	5,4 kr.	0,5 kr.
200 mg	6,3 kr	1,5 kr.

Stigende antidiabetikaudgifter i Region Nordjylland

Udgifter til antidiabetika i Region Nordjylland er stærkt stigende. Det skyldes især dyre langtidsvirkende insulin-analoger (ex. Tresiba) og GLP 1 analoger (ex. Victoza) (se figur).

De to nævnte insulin typer udgør pt. 52 % af de samlede udgifter til diabetesmidler.



Ved opstart af insulin hos nye patienter anbefales primært human insulin (ex. Insulatard).

Ved behov for langtidsvirkende insulinanalog bør et af de billigste præparater vælges fx Toujeo eller Abasaglar (insulin glargin).

Ordinationer og udgifter til Tresiba (insulin degludec) stiger meget, og prisen er 27-34 % højere end de øvrige langtidsvirkende insulinanaloger og 70 % højere end human insulin.

