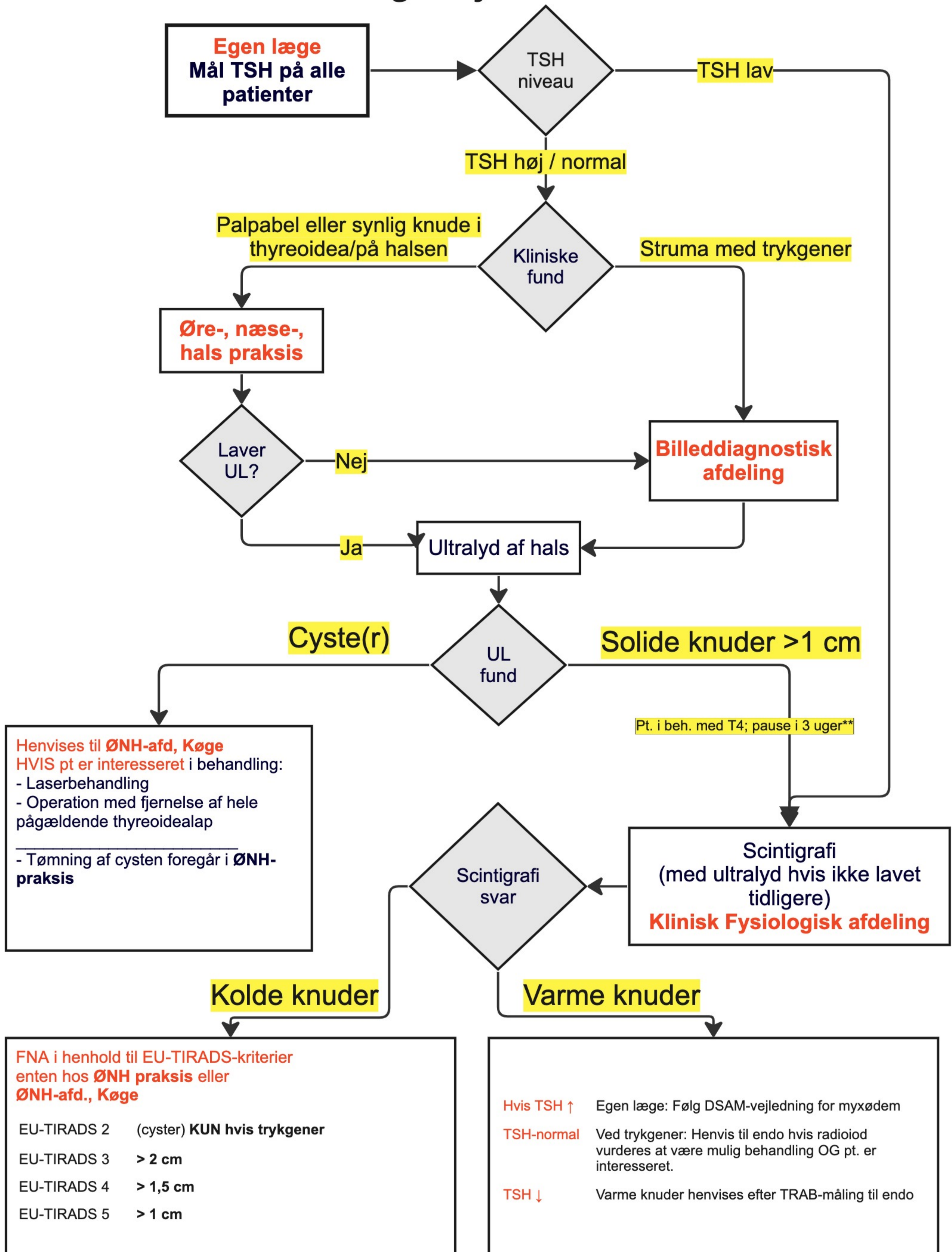


Håndtering af patienter med benign knude i gl. thyreoidea i Region Sjælland *



*Malignitetsmistanke: Se <https://www.sst.dk/da/udgivelser/2020/pakkeforloeb-for-hoved-og-halskraeft>

**Scintigrافي af skjoldbruskkirtlen - Patienthåndbogen på sundhed.dk