

# Kræftdag SYD

PROGRAM TIL

Efteruddannelses- & udviklingsdag

**21.01.2025**

på Trinity Hotel & Konferencenter i Fredericia

Klokken 9.00 - 15.45

# Velkommen til Kræftdag Syd 2025

Vi glæder os til at byde jer velkommen til Kræftdag Syd 2025, hvor der atter sættes fokus på kræftpatienten i almen praksis.

I 2023 blev der konstateret 48.372 nye kræfttilfælde i Danmark. Dette er en stigning på 1,3 procent ift. 2022. Udviklingen skyldes primært, at der bliver flere ældre i befolkningen. Almen praksis spiller en nøglerolle i hele patientens kræftforløb.

To gange tidligere, i 2020 og 2022, har praktiserende læger og praksispersonale i Region Syddanmark været samlet til en inspirerende dag med fokus på kræftforløbet i almen praksis. Begge gange har der deltaget knap 200 personer, som har evalueret dagen yderst positivt.

Dagen byder på en fælles åbningssession med fokus på netop ældre og kræft. Herefter er der parallelle sessioner, som omhandler emner lige fra opsporing og diagnostik af kræft til senfølger, palliation og sproglige barrierer i opfølgningen. Vi slutter dagen med en fælles session, hvor der vil være fokus på compassion. Compassion er en evne til at undgå udbrændthed, som kan styrkes og trænes.

Kræftdag Syd finansieres af midler fra programmet "**Tidlig opsporing af kræft - Jo før jo bedre**".

Det er derfor gratis at deltage i dagen. Praktiserende læger og praksispersonale har mulighed for at søge Efteruddannelsesfonden om efteruddannelseshonorar (se detaljer på bagsiden).

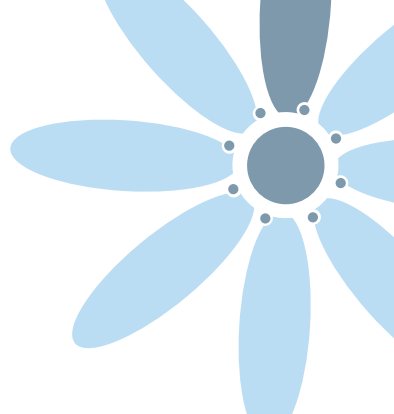
En stor tak skal lyde til alle, der har været involveret i planlægningen af Kræftdag Syd 2025. Vi ser frem til en lærerig dag sammen med jer og håber, at I vil få inspiration og ny viden med hjem i praksis.

Venlig hilsen

Kompetencegruppen i programmet "**Tidlig opsporing af kræft - Jo før jo bedre**"

og formand for hovedsponsorgruppen, lægelig direktør Peter Sørensen, Sygehus Sønderjylland

# PROGRAM til Kræftdag Syd



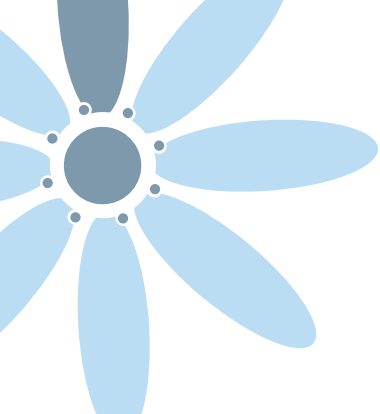
- 
- Kl. 08.30 - 09.00 ► Registrering - kaffe og morgenbrød mv.
- 
- Kl. 09.00 - 09.15 ► Velkomst v. lægelig direktør Peter Sørensen
- 
- Kl. 09.15 - 10.15 ► Fælles åbnings-session
- 
- Kl. 10.15 - 10.30 ► Pause og fordeling til sessioner samt besøg ved stande
- 
- Kl. 10.30 - 12.00 ► Parallele sessioner - se oversigt
- 
- Kl. 12.00 - 13.00 ► Frokost og besøg ved stande
- 
- Kl. 13.00 - 14.30 ► Parallele sessioner - se oversigt
- 
- Kl. 14.30 - 14.45 ► Pause og besøg ved stande
- 
- Kl. 14.45 - 15.45 ► Fælles afslutnings-session
- 

## KOM OG BLIV INSPIRERET I STANDENE

I pauserne kan du blive inspireret og informeret af forskellige samarbejdspartnere på kræftområdet. Få relevant materiale med hjem, og få en god snak med dine samarbejdspartnere.

### Der vil være stande fra:

- De diagnostiske centre
- Regionens hospices
- De palliative teams
- SydKIP og sundhed.dk
- Kræftens Bekæmpelse
- Forskningsenheden for Almen Praksis og VID
- Jo før jo bedre



## Ældre og kræft

ÅBNINGSSSESSION KL. 9.15 – 10.15

### Tidspunkt

Kl. 9.15 - 10.15

### Målgruppe

Alle

### Oplægsholdere

Cecilia Margareta Lund  
Klinisk lektor,  
Institut for Klinisk Medicin,  
Københavns Universitet

Bo Christensen

Professor i almen medicin,  
Århus Universitet

Trine Brogaard,

Praktiserende læge  
i Gellerup, ph.d.

### Moderator

Dorte Ejj Jarbøl  
Praktiserende læge,  
professor på  
Syddansk Universitet

- **Ældre og kræft i en tid med ændringer i befolkningssammensætningen**

*Cecilia Lund* er speciallæge i geriatri, lektor og overlæge ved Herlev og Gentofte Hospital. Hun har stor erfaring i håndtering af ældre borgere med kræftsygdom. Cecilia vil gøre os klogere på, hvad vi skal være særligt opmærksomme på, når vores ældre patienter gennemgår cancerbehandling. Hvad kan vi gøre for at understøtte patienterne bedst muligt igennem forløbet?

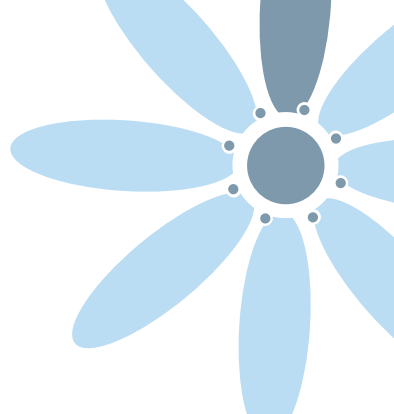
- **Blinde vinkler i kræftdiagnostikken**

*Bo Christensen* er professor i almen medicin og praktiserende læge. Bo vil guide os igennem faldgruberne i den diagnostiske proces med fokus på kræftdiagnostikken. Hvor er de blinde vinkler, og hvad gør vi med den diagnostiske usikkerhed?

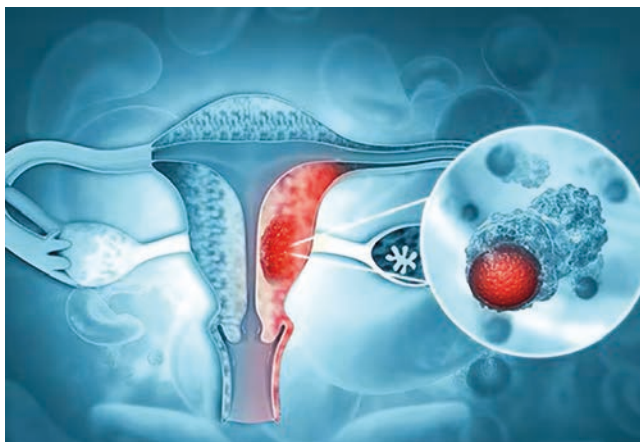
- **Patienten med palliative behov i almen praksis og på tværs af specialer**

*Trine Brogaard* er praktiserende læge, ph.d. og medlem af arbejdsgruppen for DSAM-vejledningen om palliation. Trine vil med udgangspunkt i patientcases opdatere os på den palliative indsats i almen praksis og det tværfaglige samarbejde.

# Når canceren finder vej til genitalia – risiko, symptomer og behandling



**SESSIONER KL. 10.30 – 12.00**



På denne session får du indblik i en række problemstillinger relateret til gynækologisk cancer:

- Når det klør i vulva, og huden ændrer sig, hvordan er det dysplasi og cancer ser ud?
- Kvinden der pludselig oplever kontaktblødning
- Hvordan opdager vi dysplasi eller cervixcancer?
- Hvordan behandles en cervixcancer i 2025?
- Vaginal blødning efter menopause - hvad er risikoen for, at det er cancer?
- Den lumske ovariecancer - hvordan får vi opdaget den i tide?

## **Tidspunkt**

Kl. 10.30 - 12.00

## **Målgruppe**

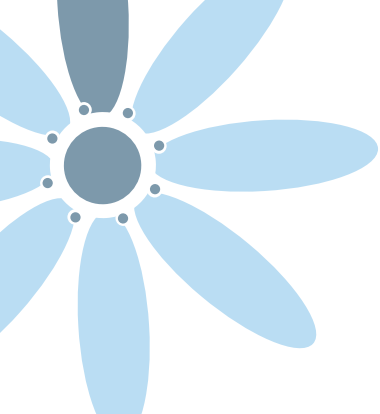
Læger og personale der laver gynækologiske undersøgelser

## **Oplægsholder**

Annemette Wildfang Lykkebo  
Cheflæge, Gynækologisk  
obstetrisk Afdeling D,  
Odense Universitets Hospital

## **Moderator**

Kai Juul Pedersen  
Efteruddannelsesvejleder



## Når sproget bliver en manglende pille i behandlingen

**SESSIONER KL. 10.30 - 12.00**

### **Tidspunkt**

Kl. 10.30 - 12.00

### **Målgruppe**

Alle

### **Oplægsholder**

Lisbeth Birkelund  
Ph.d.-studerende,  
Geriatrisk afdeling,  
Odense Universitets Hospital

### **Moderator**

Pia Therkildsen  
Kvalitetskonsulent

Sprogbarrierer skaber ulighed i kræftforløbet og har konsekvenser for både patienterne, deres pårørende og de sundhedsprofessionelle.

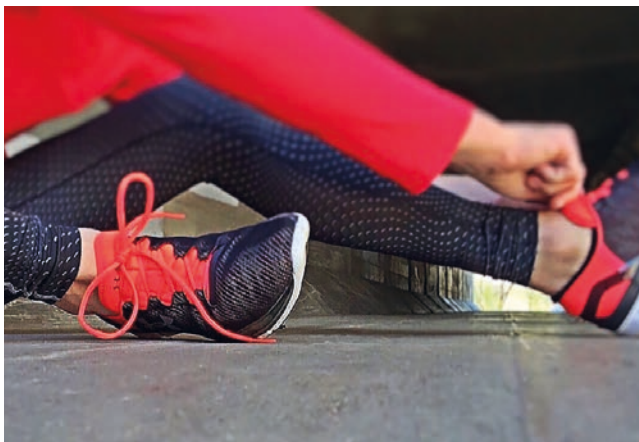
I denne session vil vi fokusere på, hvordan de sproglige barrierer påvirker kommunikationen i mødet med patienter med begrænsede danskfærdigheder. Deltagerne vil blive inviteret med ind i en række konkrete observationer af kommunikation, der har fundet sted i klinisk praksis. Da udfordringerne er komplekse, vil der ikke blive præsenteret en enkel løsning. I stedet vil vi fokusere på håndgreb, der kan forbedre kommunikationen.

Gennem cases, der afspejler virkeligheden i almen praksis, vil vi se nærmere på, hvordan vi kan tilpasse vores sprog til forskellige situationer - og med særligt blik for sproget som en afgørende del af patienternes behandling.



# Senfølger efter kræft og kræftbehandling

SESSIONER KL. 10.30 - 12.00



Omkring 400.000 danskere lever med eller efter en kræftsygdom. Cirka halvdelen oplever en eller flere senfølger.

Med baggrund i cases vil vi gennemgå de hyppigste senfølger og diskutere, hvor disse bedst behandles, samt gennemgå de aktuelle tilbud til disse patienter.

## Tidspunkt

Kl. 10.30 - 12.00

## Målgruppe

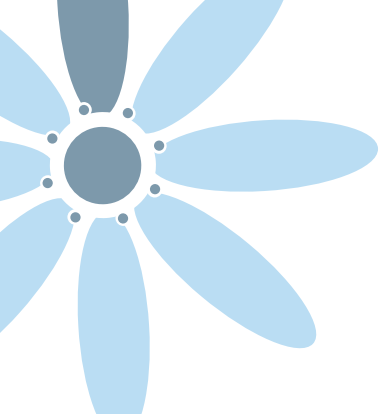
Alle

## Oplægsholder

Lise Ventzel  
Afdelingslæge,  
Onkologisk Afdeling,  
Vejle Sygehus

## Moderator

Pernille Lind  
Efteruddannelsesvejleder



## Det skrøbelige menneskeliv. Perspektiver fra lægen og præsten

**SESSIONER KL. 10.30 - 12.00**

### **Tidspunkt**

Kl. 10.30 - 12.00

### **Målgruppe**

Alle

### **Oplægsholdere**

Lone Vesterdal  
Sognepræst, master i sjæle-  
sorg, ph.d.-studerende,  
Syddansk Universitet

Inger Uldall Juhl  
Praktiserende læge,  
gæsteforsker ved Syddansk  
Universitet

### **Moderator**

Mikael Frederiksen  
Overlæge,  
Hæmatologisk afdeling,  
Sygehus Sønderjylland/  
Odense Universitets Hospital

Vi ved fra forskning, at mennesker med alvorlig sygdom i høj grad får eksistentielle overvejelser. I almen praksis forventer patienten, at disse overvejelser også bliver adresseret. Hvordan klarer vi opgaven i en travl hverdag? Er samarbejde med den lokale sognepræst en mulighed?

Sessionen vil ud fra både et teoretisk grundlag samt praktiske erfaringer give et bud på, hvordan vi hjælper den syge patient og dennes pårørende bedst muligt. Der vil være fokus på konkrete sygehistorier fra almen praksis. Vi vil præsentere et konkret samarbejde mellem læger og præster, der er etableret og udviklet i Kolding.





# Børn og kræft

## SESSIONER KL. 10.30 – 12.00

Er heldigvis sjældent, men måske derfor også svært?  
Hvilke former for kræft får børnene, hvad skal vi dermed være opmærksomme på?

Hvad sker der egentlig under sygehusbehandlingen, hvor vi ikke er meget på banen?

Hvordan tackler familierne alvorlig sygdom?

Hvordan går det dem?

Kom og få svar i denne session med specialist i børnekræft  
Mathias Rathe.



### Tidspunkt

Kl. 10.30 - 12.00

### Målgruppe

Læger

### Oplægsholder

Mathias Rathe

Overlæge,

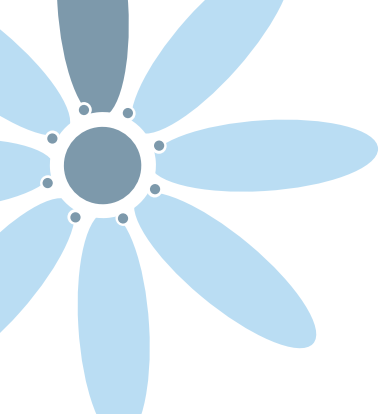
H.C. Andersen børne- og ungdomshospital,

Odense Universitets Hospital

### Moderator

Lone Grønbæk

Efteruddannelsesvejleder



## Lungekræft

### SESSIONER KL. 10.30 - 12.00

#### Tidspunkt

Kl. 10.30 - 12.00

#### Målgruppe

Læger samt personale der har med lungepatienter at gøre

#### Oplægsholdere

Arman Arshad  
Ledende overlæge,  
Lungemedicinsk Afdeling,  
Odense Universitets Hospital

Tine Schytte

Professor, overlæge,  
Onkologisk afdeling,  
Odense Universitets Hospital

#### Moderator

Christina Hammer Laursen  
Praksiskonsulent,  
Sygehus Lillebælt

Lungekræft er ifølge Danmarks Statistik nu den mest hyppige forekommende kræftform i Danmark, og tillige den mest dødelige kræfttype. Den bliver diagnosticeret hos mere end 5.000 personer i Danmark om året, og mindre end 25 % er i live efter 5 år.

Skønt prognosen er blevet gradvist bedre i de sidste 20 år, resulterer lungekræft overordnet set fortsat i en dårlig overlevelse, hvilket skyldes sygdommens generelle alvorlighed kombineret med, at diagnosen alt for ofte stilles i fremskredent stadie, hvor helbredelse ikke længere er mulig.

På denne session vil du blive opdateret om lungekræft på flere områder:

- Opsummering af Sundhedsstyrelsens oversigt over indgang til pakkeforløb for lungekræft
- Hvordan opspores lungekræft i tidlig fase i almen praksis?
- En hurtig oversigt over patientens vej gennem udredning på sygehus og MDT-konference, samt kort om behandling
- Patienten der vil have lov at dø - hvornår går man ikke videre med udredning?
- PLUS - Pilotprojekt om lungekræftscreening i Region Syddanmark - er vi på vej mod national lungekræftscreening i Danmark?

# Hvordan følger I op på jeres kræftpatienter?



## Deltag i kommende APO-audit om kræftopfølgning i almen praksis

Et stort og stigende antal danskere lever med kræft. Ved udgangen af 2020 levede knap 363.000 personer med kræft. Dette svarer til, at seks procent af befolkningen har eller har haft en kræftdiagnose. Kræft kan på den baggrund ansues både som en sygdom med behov for akut udredning og behandling, og som en kronisk sygdom, der bør håndteres med systematik og opfølgning i almen praksis.

Med en kommende APO-audit vil vi sætte fokus på kræftopfølgning i almen praksis. Audit og efterfølgende kursus skal bidrage til at etablere relevante og tilpassede arbejdsgange i den enkelte praksis, herunder afdække ligheder og forskelle i den aktuelle kræftopfølgning, og i hvilket omfang det er de rigtige kræftpatienter, der bruges tid på. Før og efter registreringer vil bidrage til eventuelle ændringer i organisering og håndtering.

Invitation til deltagelse i denne audit følger i løbet af foråret 2025.

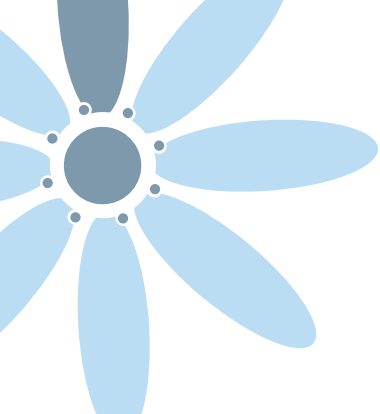
Spørgsmål kan rettes til Dorte Jarbøl eller Jesper Lykkegaard, begge professorer i almen medicin ved SDU og praktiserende læger.

.....

Dorte kan kontaktes på mail: [DJarbøl@health.sdu.dk](mailto:DJarbøl@health.sdu.dk).

Jesper kan kontaktes på telefon 65 50 37 91 eller mail: [jlykkegaard@health.sdu.dk](mailto:jlykkegaard@health.sdu.dk)

.....



## Senfølger efter kræft og kræftbehandling

SESSIONER KL. 13.00 - 14.30

### Tidspunkt

Kl. 13.00 - 14.30

### Målgruppe

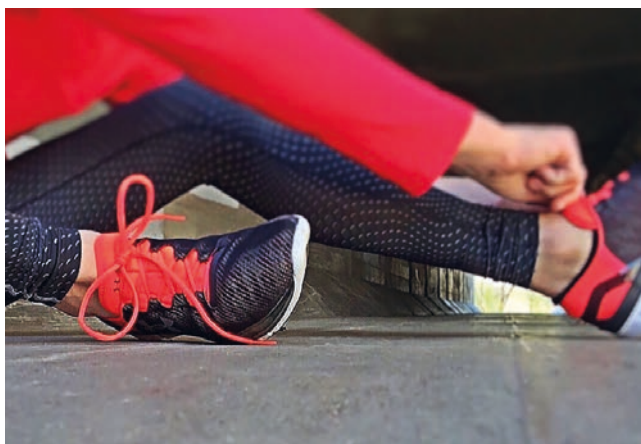
Alle

### Oplægsholder

Lise Ventzel  
Afdelingslæge,  
Onkologisk Afdeling,  
Vejle Sygehus

### Moderator

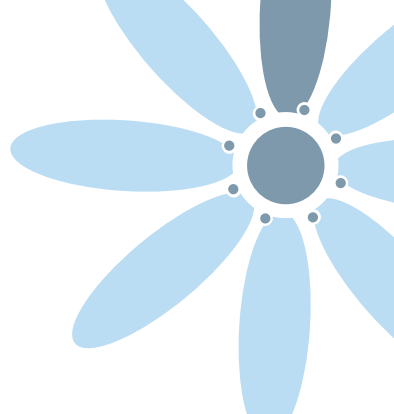
Pernille Lind  
Efteruddannelsesvejleder



Omkring 400.000 danskere lever med eller efter en kræftsygdom. Cirka halvdelen oplever en eller flere senfølger.

Med baggrund i cases vil vi gennemgå de hyppigste senfølger og diskutere, hvor disse bedst behandles, samt gennemgå de aktuelle tilbud til disse patienter.

# Kræftopfølgning i almen praksis



**SESSIONER KL. 13.00 – 14.30**

## Helbredt - men ikke rask

*"Jeg føler mig på sin vis flov over, at jeg kan være så trist til mode og føle mig dårlig, når nu jeg er helbredt for kræft. Jeg ER lykkelig over at have overlevet, men jeg føler nu, at jeg står alene med alverdens senfølger, som ingen rigtig kan eller vil forstå."*

Citat fra en patient med kræft

En tredjedel af alle danskere får kræft og i takt med at flere overlever længere efter at kræften er behandlet, bliver kræft i stigende grad en kronisk sygdom.

- Hvornår er det relevant at tilbyde en årskontrol?
- Hvilke kræftformer har almen praksis et særligt ansvar for?
- Hvordan organiserer vi indsatsen i almen praksis?
- Hvordan opsporer vi senfølger?
- Hvad gør vi, hvis patienten kommer med symptomer, der kunne være senfølger?

## Tidspunkt

Kl. 13.00 - 14.30

## Målgruppe

Alle

## Oplægsholder

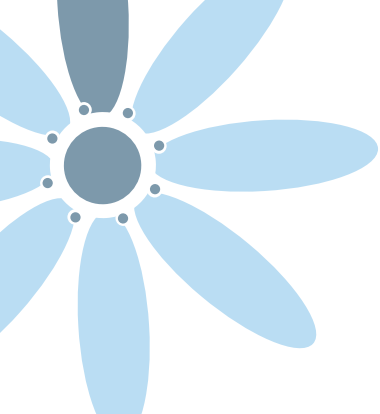
Helle Ibsen

Praktiserende læge,  
ph.d.-studerende på  
Syddansk Universitet

## Moderator

Herdis Brødbæk

Praksiskonulent,  
Odense Universitets Hospital



## Når canceren finder vej til genitalia - risiko, symptomer og behandling

SESSIONER KL. 13.00 - 14.30

### Tidspunkt

Kl. 13.00 - 14.30

### Målgruppe

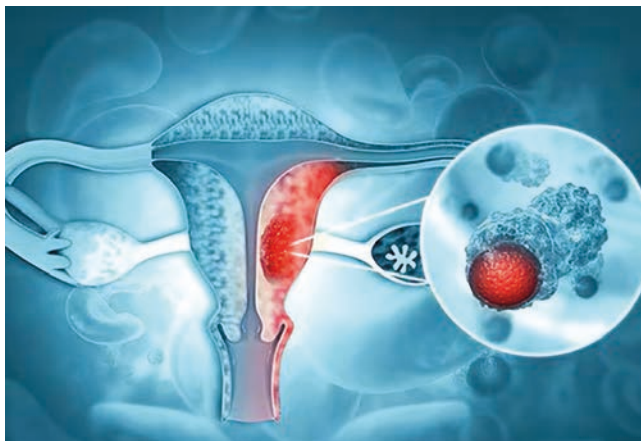
Læger og personale der laver gynækologiske undersøgelser

### Oplægsholder

Annetette Wildfang Lykkebo  
Cheflæge, Gynækologisk  
obstetrisk afdeling D,  
Odense Universitets Hospital

### Moderator

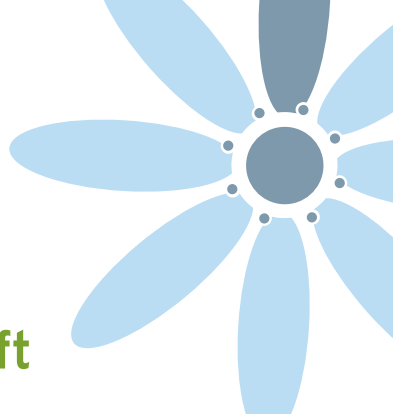
Kai Juul Pedersen  
Efteruddannelsesvejleder



På denne session får du indblik i en række problemstillinger relateret til gynækologisk cancer:

- Når det klør i vulva, og huden ændrer sig, hvordan er det dysplasi og cancer ser ud?
- Kvinden der pludselig oplever kontaktblødning
- Hvordan opdager vi dysplasi eller cervixcancer?
- Hvordan behandles en cervixcancer i 2025?
- Vaginal blødning efter menopause - hvad er risikoen for, at det er cancer?
- Den lumske ovariecancer - hvordan får vi opdaget den i tide?

# Diagnostiske nødder I snitfladen infektion - gigt - kræft



**SESSIONER KL. 13.00 - 14.30**

**OBS - hvis du deltog i sessionen om diagnostiske nødder på Praksisdag Syd 2024, vil der være en høj grad af gentagelse.**

Med udgangspunkt i genkendelige patienthistorier fra almen praksis diskuteres, hvordan henvendelsesårsag, symptombillede, paraklinik og billeddiagnostik kan lede til mistanken om en mulig alvorlig sygdom, særligt infektion, gigt og kræft.

Hvilke billeddiagnostiske undersøgelser, pakkeforløb eller andre udredningsmodaliteter er mest hensigtsmæssige?

Hvordan kan vi bruge mønstergenkendelse til at få mistanke om alvorlig sygdom, og hvilke faldgruber er der? Hvordan medvirker vi til at sikre støtte til patienterne med størst behov både før, under og efter et forløb med alvorlig sygdom?

Cases og korte teoretiske oplæg sætter scenen til drøftelse af visitationen af patienter med symptomer og fund, der kan være tegn på alvorlig sygdom.



## **Tidspunkt**

KL. 13.00 - 14.30

## **Målgruppe**

Læger

## **Oplægsholdere**

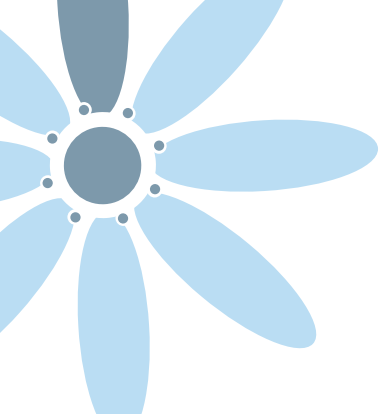
Kirubakaran  
Balasubramaniam  
Speciallæge i almen medicin,  
lektor på SDU

Jakob Møller  
Cheflæge,  
Røntgenafdelingen,  
Sygehus Lillebælt

## **Moderatorer**

Dorte Jarbøl  
Praktiserende læge,  
professor på SDU

Mikael Frederiksen  
Overlæge,  
Hæmatologisk afdeling,  
Sygehus Sønderjylland/  
Odense Universitets Hospital



## Sammen om palliation - et blik på den sidste tid fra en praksisvinkel

**SESSIONER KL. 13.00 - 14.30**

### **Tidspunkt**

Kl. 13.00 - 14.30

### **Målgruppe**

Alle

### **Oplægsholdere**

Trine Brogaard

Praktiserende læge i Gellerup,  
ph.d

Shima Moadeli

Sygeplejerske i praksis  
i Gellerup

### **Moderator**

Jytte Seerup Møller

Praksiskonsulent,  
Sydvestjysk Sygehus

Døden kommer til os alle, og langt de fleste patienter med livstruende sygdom har et ønske om at dø i eget hjem. En tidlig palliativ indsats kan bedre livskvalitet og symptomlindring for patienten og være med til at sikre, at deres ønsker for den sidste tid bliver imødekommet.

Det gør den palliative indsats til en kerneopgave i almen praksis - ikke kun for lægen, men også personalet.

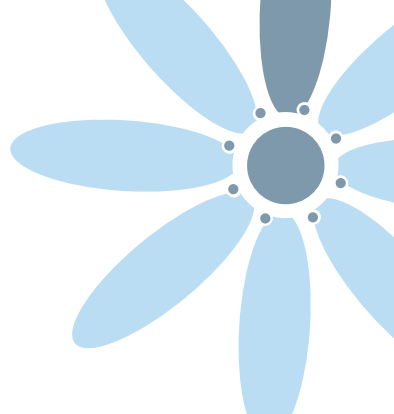
På denne session kigger vi nærmere på den palliative indsats i praksis. Oplægsholder er praktiserende læge Trine Brogaard og Shima Moadeli, der er sygeplejerske i Trines praksis. Med afsæt i deres egne erfaringer og Trines forskning i palliation vil de komme omkring forskellige aspekter, herunder:

- Hvordan identificerer vi bedst patienten med palliative behov?
- Hvordan får vi et overblik over patientens symptomer?
- Hvordan organiserer vi samarbejdet om den palliative patient i praksis?
- Hvilke muligheder har vi for at få et godt samarbejde op at stå omkring den palliative patient med vores kolleger i kommune og sekundærsektor?

På sessionen arbejder vi med cases og lægger op til fælles drøftelser om, hvordan den palliative indsats kan integreres effektivt og meningsfuldt i vores hverdag.



# Ældre og kræft - skal vi agere anderledes?



## SESSIONER KL. 13.00 – 14.30

I 2023 fik 48.000 danskere konstateret kræft, og heraf var halvdelen over 70 år.

Middelelivetiden i Danmark er steget, bl.a. pga. et markant fald i dødelighed af hjertesygdom. Dette bevirker, at flere lever længere, og længe nok til at udvikle kræft. Pga. et stigende antal ældre i befolkningen kan vi forvente, at incidensen af kræft vil stige med mindst 32% frem til 2030.

- Størstedelen af kræftpatienterne er ældre, men de fleste kliniske undersøgelser er foretaget på yngre. Så hvordan ved vi, hvad de enkelte patienter kan tåle?
- Ældre patienter diagnosticeres i større grad med kræft under indlæggelse end via kræftpakker.
- Præsenterer kræftsymptomerne sig anderledes hos ældre?
- Præsenterer ældre patienter symptomerne på kræft anderledes?
- Hvordan tilpasses udredning og behandling af ældre?

Når vi taler om ældre og kræft - skal vi agere anderledes?

### Tidspunkt

Kl. 13.00 - 14.30

### Målgruppe

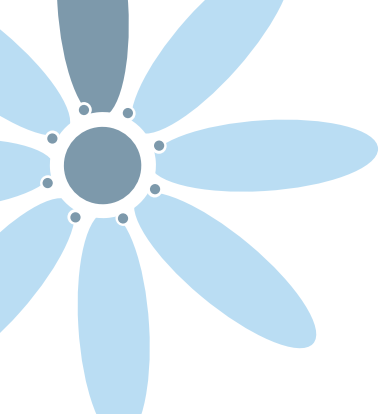
Alle

### Oplægsholdere

Ann-Kristine Weber Giger  
Læge, Geriatrisk afdeling,  
Svendborg Sygehus

### Moderator

Karl-Martin Lind  
Efteruddannelseskoordinator



# Fælles afslutning

## Compassion

KL. 14.45 - 15.45

### Tidspunkt

Kl. 14.45 - 15.45

### Målgruppe

Alle

### Oplægsholder

Lone Bjergmark Svenningsen  
Praktiserende læge,  
overlæge i compassion,  
Sydvestjysk Sygehus

### Moderator

Karl-Martin Lind  
Efteruddannelseskoordinator



I arbejdet med patienter er det en selvfølge, at vi udviser empati og finder løsninger på de problemer, som patienterne kommer med. Det kan være udmattende i længden og sommetider vække følelser, blandt andet afmagt.

Forskningen har vist, at ren empati i sig selv bærer kimen til udbrændthed.

Løsningen herpå kan være at styrke og træne evnen til at bruge Compassion, dels i forhold til patienterne, men også i forhold til sig selv.

Compassion er en multidimensionel evne, hvor man bl.a. styrker bevidst nærvær og at kunne rumme patientens lidelse, men også hjælperens følelser uden at blive empati-udmattet.

I denne afslutningssession vil du blive præsenteret for dette nye begreb og gennem bl.a. øvelser få vejledning til, hvordan det kan bruges - specielt i forhold til at hjælpe kræftpatienter.

# Vil du og dine kolleger have mere praksisnær viden om tidlig opsporing af kræft i almen praksis?

- så se vores forskellige tilbud her

Fælles for alle kurser er, at de er casebaserede og fokuserer på tidlig opsporing af kræft, mønstergenkendelse og bevidsthed om organisering og kommunikation i klinikken.

- **Fælles klinikkursus**  
3 timer for hele praksis, med undervisere og klinikere fra Forskningsenheden for almen praksis. Der yders fraværskompensation og tilskud til kursusforplejning.
- **Praksispersonalekursus**  
Dagskursus med fraværskompensation og undervisere og klinikere fra Forskningsenheden for almen praksis.
- **Kursus for DGE-grupper**  
2 1/2 time. Materiale til selvfacilitering med drejebog, cases, ekspertfilm.
- **Kortere klinikkursus**  
2 moduler a 45 minutter, materiale til selvfacilitering med drejebog, cases, ekspertfilm.  
Foregår i egen klinik, når det passer jer.

For mere information, kontakt koordinator  
Merete Dyg Willemoes på telefon 29 20 11 98  
eller mail [mwni@rsyd.dk](mailto:mwni@rsyd.dk)



SydKIP

Damhaven 12, 7100 Vejle

Tlf. 23 29 08 47

Mail: sydkip@rsyd.dk

### **Tilmelding**

<https://rsd.plan2learn.dk>

- søg på Kræftdag Syd 2025 eller

<https://kortlink.dk/2r3g9>

**Tilmelding senest den 4.12.2024**

**Der skal vælges 1. og 2. prioritet  
formiddag og eftermiddag**

### **Sted**

Trinity Hotel og Konferencenter A/S

Gl. Færgevej 30, Snoghøj

7000 Fredericia

### **Deltagelse er gratis**

Efteruddannelsesfonden kan ansøges om efteruddannelseshonorar.

Læger kan søge via aktivitetsnummer 2025-0364, og for praksispersonale kan der søges via aktivitetsnummer 2025-0373. Ved udeblivelse opkræves et "no-show" gebyr på 500 kr.

### **Yderligere information**

Kontakt koordinator for

"Tidlig opsporing af kræft

- Jo før jo bedre",

Merete Dyg Willemoes på tlf. 29 20 11 98

eller mail [mwni@rsyd.dk](mailto:mwni@rsyd.dk)

Faglige spørgsmål stilles til  
efteruddannelseskoordinator  
Karl-Martin Lind,  
mail: [kmlind@dadlnet.dk](mailto:kmlind@dadlnet.dk)

