

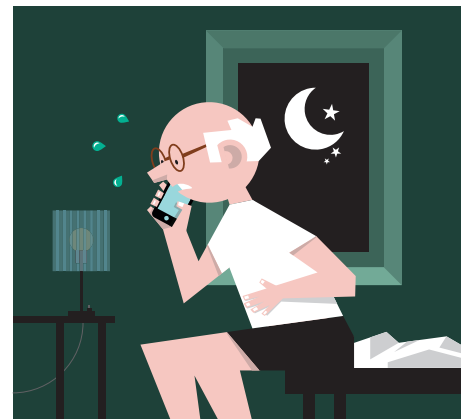
## TeleKOL er for dig, hvis...



- Du har en lungefunktion på under 50% eller er i iltbehandling



- Du har mange symptomer og har fået det værre med din KOL.
- Eller du har været indlagt for KOL i løbet af det sidste år



- Du har problemer med angst i forhold til din KOL

**Spørg din egen læge eller lungelægen på sygehuset, om TeleKOL er noget for dig.**