

Kære Psykologer med ydernummer i Region Hovedstaden

Hermed nyhedsmail – med invitation til kursus ”Evaluering af psykoterapi” i efteråret samt orientering omkring UTH, det sammenhængende klientforløb m.m.

UTH – utilsigtede hændelser i psykologpraksis

Som nogle af Jer hørte på medlemsmødet i DP d. 13.maj, er vi ifølge Sundhedsloven forpligtede til at indberette ”utilsigtede hændelser” (UTH) i vores praksisser. Overlæge og Risikomanager ved Region Hovedstaden Jacob Nielsen har efterfølgende sendt mig vedhæftede opsummering af, hvad UTH går ud på og hvad registreringen bliver brugt til. Hvis I har spørgsmål eller kommentarer til det, er I meget velkommen til at kontakte mig eller Jacob Nielsen (jacob.nielsen01@regionh.dk).

Det sammenhængende klientforløb

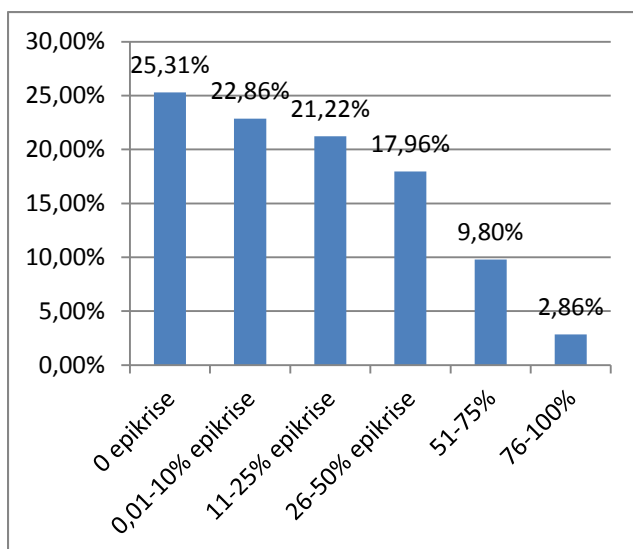
I Region Hovedstaden bliver der arbejdet med klientforløb, således at klienterne oplever sammenhæng i deres behandling. Indenfor vores arbejdsfelt bliver kvaliteten af lægernes henvisninger og vores epikriser til lægerne vigtige omdrejningspunkter ift. at skabe sammenhæng for klienterne.

For at øge kvaliteten af henvisninger er derfor blevet udarbejdet en samlet, udførlig vejledning til lægerne i, hvilke kriterier der gælder for henvisning til psykologhjælp. Vi håber dette vil betyde, at de henvisninger, der modtages i psykologpraksis, opfylder kriterierne for henvisning således at klienterne ikke går forgæves eller skal flere gange frem og tilbage til lægen og dermed også, at vi skal bruge mindre tid på fejlhenvisninger.

Når den nye vejledning er godkendt hos de forskellige parter, vil den blive lagt ud på Sundhed.dk, samt annonceret i lægernes ”Praksisnyt”.

Vi har desuden fokus på både at øge antallet af skrevne epikriser og at undersøge hvilket epikriseindhold, der er hensigtsmæssigt ift. vores samarbejde med de praktiserende læger. Vi har derfor i første omgang undersøgt hvor mange epikriser der skrives set i forhold til antal henvisninger, der hentes. Dette er illustreret i nedenstående diagram og beskrevet i tabellen til højre.

Diagram/Tabel: Antal epikriser ift. antal hentede henvisninger fordelt på alle psykologer med ydernummer i Region Hovedstaden i 2013.



% Epikriser	Antal psykologer	Antal psyk. i %	Akkum.
Tomme	11	0	
0 epikrise	62	25,31%	25,31%
0,01-10% epikrise	56	22,86%	48,16%
11-25% epikrise	52	21,22%	69,39%
26-50% epikrise	44	17,96%	87,35%
51-75%	24	9,80%	97,14%
76-100%	7	2,86%	100,00%
I alt	245	100,00%	

Diagrammet og tabellen viser, at 25,3% af os ikke har skrevet nogle epikriser i 2013. 22,8% af os har skrevet epikriser i under 10% af vores sager, 21,22% har skrevet epikriser i mellem 10-25% af sagerne. 17,9% af os har skrevet epikriser i 26-50% af vores sager, og så fremdeles.

Der er en usikkerhed i tallene ift. at nogle henvisninger bliver hentet flere gange.

Efter sommerferien starter et projekt med fokus på indholdet af epikriser, hvor vi får brug for en håndfuld psykologer til at deltage ca. 5 timer (mod betaling) og jeg håber nogle af jer har lyst til at deltage. Evt. interesserede kan henvende sig til mig på mail.

Opdatering af ventetider på Sundhed.dk

Det har siden juni været muligt at lave differentierede ventetider på Sundhed.dk, hvilket betyder at vores klienter får nemmere ved at finde en psykolog, der ikke har lang ventetid og som stadig har åbent for tilgang på depressions- og angstkriteriet.

Kursus i evaluering af psykoterapi v. Bernt Langvasbråten

Vi har fået mulighed for at invitere Bernt Langvasbråten til København for at fortælle om evaluering af psykoterapi.

Kurset afholdes **d. 18. november på Bispebjerg Hospital, Uddannelsescentret, kl.9-16**

Kurset har fokus på følgende temaer:

- Hvorfor måle effekten af terapi, og hvilke begrænsninger er der ift. at måle ændringer undervejs i terapi?
- Hvad kan og bør måles og hvor ofte?
- Erfaringer med systematisk effektmåling hos patienter med behandlingsresistens, 8-ugers program med Intensiv Dynamisk Korttidsterapi
- Effektmåling og klinisk virkelighed – sammenhængen mellem systematisk måling og klientens udvikling. Videovignetter fra intensiv terapi
- Hvordan arbejder man kontinuerligt med evaluering som en naturlig del af klinisk arbejde. Intervention tilpasset klienternes respons og unikke vanskeligheder.

Bernt Langvasbråten er specialist i klinisk voksenpsykologi og godkendt supervisor i ISTDP gennem Institute for ISTDP Training and research i Washington. Initiativtager til Skandinaviens første døgnbehandling med Intensiv Dynamisk Korttidsterapi, leder af Norsk Forening for ISTDP og styrelsesmedlem i Norsk Institut for ISTDP. Arbejder som terapeut, supervisor og forsker.

Tilmelding sker senest d.10.10.14 på nedenstående link:

<http://www.conferencemanager.dk/evalueringafpsykoterapi>

Der er begrænsede antal pladser, tilmelding sker derfor efter først til mølle. Praksiskandidater er velkommen såfremt der er ledige pladser. De tilmeldes på samme link.

Du modtager umiddelbart efter tilmelding en kvittering for din tilmelding på e-mail – se evt. i din spam-bakke hvis den ikke dukker op. Kurset vil blive slået op på Sundhed.dks kalender samt i DP-Nyt.

Rigtig god sommer ☺

Venlige hilsner

Patricia Binggeli
Praksiskonsulent – psykologer
Region Hovedstaden