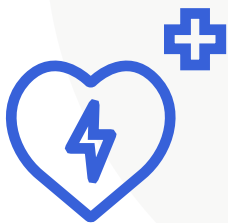




Borger



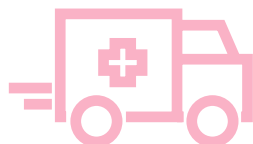
Lægebesøg hos borger



Akutte ændringer



Borgerens sidste tid



Samarbejdsmodel

Mellem praktiserende læger og Social- og Sundhedsfaglige medarbejdere i Aarhus Kommune

Samarbejdsmodellen beskriver rolle- og ansvarsfordeling hos hhv. den praktiserende læge og den social- og sundhedsfaglige medarbejder i Aarhus Kommune i fire udvalgte begivenheder, hvor den sundhedsfaglige indsats kræver tæt samarbejde mellem aktørerne. Samarbejdsmodellen skal ses som inspiration til det gode samarbejde.

Formål med samarbejdsmodellen

- At forbedre kvaliteten af den sundhedsfaglige indsats for alle borgere i Aarhus Kommune.

Værdisæt i samarbejdet

- Vi anerkender hinandens organisatoriske rammer og virkelighed, og de udfordringer det kan medføre.
- Vi tror på, at tilbagemeldinger om succeser og udfordringer i samarbejdet er afgørende for læring og forbedringer.
- Vores samarbejde bygger på gensidig respekt og tillid på tværs af fagligheder.

Kontakt

Kontaktoplysninger til praktiserende lægers kontakt med Aarhus Kommune:

[Kontaktskema til praktiserende lægers kontakt med Aarhus Kommune - sundhed.dk](#)



Telefonisk indgang for sundhedsprofessionelle til Sundhed og Omsorg ved behov for hurtig hjælp eller akutte medicinske ændringer hos borger. Tlf.: 87 13 16 16.
(Må ikke udleveres til borgerne)

Kommunale sundhedstilbud

Egen læge kan sende en kort dynamisk henvisning til "Aarhus kommune forebyggende" med beskrivelse af borgerens helbreds- og trivselsudfordringer. Kommunen vil efterfølgende kontakte borgeren for nærmere afklaring, herunder om der er et relevant tilbud til borgeren.



Sundhedstilbud Aarhus Kommune

Godkendt: Marts 2020

Godkendt af: Kommunalt Lægeligt Udvalg (KLU) Aarhus Kommune og Sundhedsfaglig Styregruppe (SFS), Sundhed og Omsorg (MSO).
Ansvarlige for vedligehold: Praksiskonsulentordningen og Kvalitet og Borgersikkerhed, MSO

Version: 003

Revideret juni 2024



AARHUS
KOMMUNE



PRAKTISERENDE
LÆGERS
ORGANISATION

BORGER I HJEMMEPLEJE, SUNDHEDSENHED, PLEJEHJEM ELLER BOTILBUD

Social- og sundhedsfaglig medarbejder i Aarhus Kommune

Social- og sundhedsfaglig udredning

- Ved behov for oplysninger om helbred og medicinering, som vurderes nødvendige for at personalet kan agere som læges medhjælp i den sundhedsfaglige opgavevaretagelse, kan der sendes en korrespondance til praktiserende læge.

Kun på plejehjem

- Orienterer borgers læge om indflytning inden for to uger via korrespondance.
- For plejehjem med fasttilknyttet læge, informeres borger om muligheden for lægeskift.

Praktiserende læge

- Besvarer korrespondance inden for tre hverdage, evt. ved at foreslå telefonisk kontakt, et opsøgende hjemmebesøg hos borger, konsultation i klinikken eller via Kontakt Læge-app.
- Hvis der er behov for omfattende helbredsoplysninger om borger, kan lægen vurdere, at der er behov for at kommunen anmoder om en status attest LÆ125.

- Modtager orientering om indflytning via korrespondance.
- Fasttilknyttet læge modtager borgers journal fra tidligere læge (kræver borgers tilladelse).

PLANLAGT LÆGEBESØG

Alm. sygebesøg; Opsøgende hjemmebesøg; Opfølgende hjemmebesøg ifm. udskrivelse; Videokonsultation

Social- og sundhedsfaglig medarbejder i Aarhus Kommune

Behov for tilsyn af læge

- Ud fra en sundhedsfaglig vurdering og beskrivelse sendes korrespondance med anmodning om et lægebesøg hos borger eller konsultation via Kontakt Læge-app. Første prioritet er, at borger selv møder op i lægeklinikken.
- **Særligt for botilbud:** Medarbejder tager kontakt til praktiserende læge forud for hjemmebesøg og orienterer om særlige forhold. Botilbuddet er desuden forpligtet til at anmode lægen om sundhedstjek hos borger min. hvert 2. år.

Planlagt besøg

Afholdes så vidt muligt mandag til torsdag inden kl. 15 og efter aftale

- Aftaler tidspunkt med lægen og forbereder besøget.
- Så vidt muligt er personale, der kender borger, til stede i boligen. Den relevante faglige deltagerkreds vurderes på baggrund af borgers kompleksitet.
- Hvis borger ønsker det, koordineres besøget med pårørende (kræver borgers samtykke).

Efter besøg

- Opdaterer borgers journal og iværksætter behandlingsplanen og ordinationer fra lægen.

Praktiserende læge

- Vurderer behovet for besøg hos borger eller om konsultation via Kontakt Læge-app er muligt.
- Aftaler tidspunkt for evt. besøg og sender endelig beskrivelse af hvad der skal drøftes under besøget via korrespondance.
- Ved vurderet behov bestilles blodprøver og/eller andre målinger.
- **Særligt for botilbud:** Lægen har pligt til at udføre sundhedstjek hos borger i botilbud min. hvert 2. år.

- Tager stilling til behandlingsplan og -niveau.

- Hvis der er ændringer i medicin, behandlingsplan og/eller -niveau, sendes korrespondance til "Sundhed og Omsorg". Ønskes ændringerne effektueret akut eller hurtigere end de aftalte 3 hverdage, tages også telefonisk kontakt. Dog ikke nødvendigt, såfremt beskeden er givet til sundhedspersonale i forbindelse med besøget.
- Ved ændringer i medicin, afstemmes og ajourføres det fælles medicinkort (FMK).

AKUTTE ÆNDRINGER I BORGERS TILSTAND

(Ved livstruende tilstand ringes straks 112)

Social- og sundhedsfaglig medarbejder i Aarhus Kommune

Sundhed og Omsorg

Botilbud

Praktiserende læge/vagtlæge

Borgers tilstand forværres akut

- SOSU-assistent eller sygeplejerske foretager en faglig vurdering og vurderer behov for akut besøg. Ved behov tages kontakt til akutteam eller læge.
- Indsamler observationer ved brug af TOBS.
- Så vidt muligt og ALTID, hvis borgers tilstand er sundhedsfaglig vurderet alvorlig eller kritisk, er personale til stede hos borger til lægen ankommer.

- Den tilstedeværende medarbejder kontakter akutteam eller læge.

- Vurderer borgers helbredssituation og behov for et akut besøg, videokonsultation via Kontakt Læge-app eller anden handling.
- Lægen kontakter akutteamet telefonisk, ved behov, og sender efterfølgende dynamisk henvisning "Aarhus Kommune Akut".
- Lægen rekvirerer præhospitalet telefonisk ved behov.

Akut tilsyn af læge

- Så vidt muligt er personale tilstede under lægebesøget.
- SOSU-assistent eller sygeplejerske sikrer opdatering af borgers journal og iværksætter behandlingsplanen og ordinationer fra lægen.

- Den tilstedeværende medarbejder sikrer opdatering af borgers journal.

- Lægen sikrer, at ændringer i medicin, behandlingsplan og/eller -niveau viderefremmes til medarbejder i "Sundhed og Omsorg" enten under besøget eller ved at der sendes korrespondance. Ved ændringer i behandlingsniveau sendes altid korrespondance. Ønskes ændringerne effektueret akut eller hurtigere end de aftalte 3 hverdage, tages også telefonisk kontakt. Dog ikke nødvendigt, såfremt beskeden er givet til sundhedspersonale i forbindelse med besøget.
- Bestiller, om nødvendigt, akutmedicin
- Ved ændringer i medicin, afstemmes og ajourføres det fælles medicinkort (FMK).

BORGERENS SIDSTE TID

Social- og sundhedsfaglig medarbejder i Aarhus Kommune

Borger vurderes til at have palliative behov og skønnes til at være i enten:

- Tidlig palliativ fase
- Sen palliativ fase
- Terminal fase

- Vurderer og afklarer i samarbejde med borgeren/pårørende, hvilke palliative indsatser borgeren ønsker/har behov for (benyt gerne EORTC).
- Lægen informeres om vurdering og skøn via korrespondance.
- Ved behov kan arrangeres fælles besøg af personale og læge hos borgeren.
- Tilbyder samtale med borgeren om ønsker til den sidste tid, samt borgers ønske om kontakt/inddragelse af pårørende.
- Afklarer om Enhed for Lindrende Behandling (ELB) er tilknyttet og/eller om patienten har åben indlæggelse.

Praktiserende læge

- Vurderer behovet for at tilse borgeren.
- Sender handlingsanvisende behandlingsplan og -niveau og eventuelle ordinationer via korrespondance.
- Give skriftlig besked med information om, at patienten vurderes døende og ikke er kandidat til genoplivning ved hjertestop (IGVH).
- Informere om evt. åben indlæggelse

Kan ved vurderet behov

- Yde faglig sparring til sundhedspersonale i kommunen.
- Henvise til palliativ fysioterapi og Enhed for Lindrende Behandling, Hospice.
- Ordinere akutmedicin.
- Lave terminalerklæring og søge terminaltilskud.