

## Kikkertundersøgelse af blære (cystoskopi) under indlæggelse

### Hvad er formålet med undersøgelsen?

Formålet er at undersøge blæren og urinrøret.

### Hvordan foregår undersøgelsen?

Undersøgelsen foretages under bedøvelse. Der føres et tyndt kikkertinstrument gennem urinrøret op til blæren. Hvis der i blæren er et område, der ser unaturligt ud, suppleres undersøgelsen med udtagning af vævsprøver.

Undersøgelsen varer ca. 1/2 time.

Eventuel vævsprøve bliver sendt til nærmere undersøgelse og du vil få svar på prøven efter nærmere aftale.

### Forundersøgelse:

Personalet modtager dig og informerer dig om, hvad der skal ske under indlæggelsen.

- Lægen skriver journal og informerer dig om undersøgelsen.
- Du får taget blodprøver og får evt. foretaget andre undersøgelser.
- Vi undersøger din urin.
- Vi måler blodtryk og puls.
- Vi undersøger din ernærings-tilstand.
- Vi tager mål til støttestrømper, som du skal have på indtil du bliver udskrevet. Strømperne fremmer blodomløbet i benene og forebygger blodpropper.
- Du får også en indsprøjtning, som forebygger blodpropper.
- Narkoselægen taler med dig om bedøvelsen
- Du vil blive ringet op dagen før operationen om eftermiddagen med angivelse af mødested og tidspunkt for operationen.
- Dagen før undersøgelsen må du *ikke* spise fra midnat (kl. 24), men det er tilladt at drikke 1 glas vand eller saft frem til kl. 06.00 og derefter kun efter aftale.
- Du må *ikke* ryge med mindre andet er aftalt.

### Urologisk Afdeling

Roskilde Sygehus  
Sygehusvej 6  
4000 Roskilde  
Opgang D, 1. sal

Sengeafsnit D11  
Tlf. 47 32 35 20

Sengeafsnit D31  
Tlf. 47 32 35 70



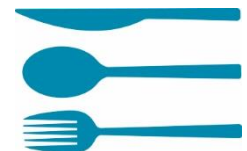
### Flere informationer

På vores hjemmeside kan du læse mere om afdelingen.

Du kan også finde film. Blandt andet om indlæggelse og udskrivelse.

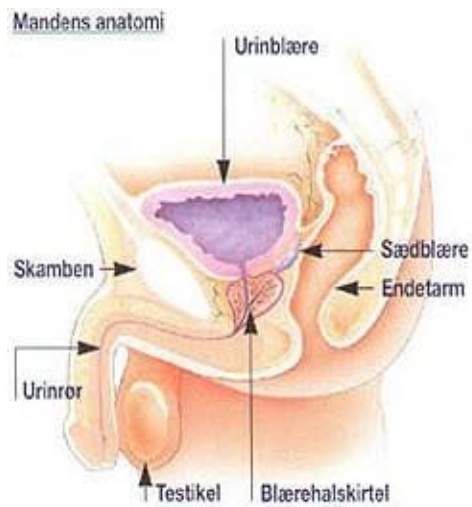
Og du kan skrive til os, hvis du har ris, ros eller forslag til, hvordan vi kan blive bedre.

[www.regionsjaelland.dk/rosuro](http://www.regionsjaelland.dk/rosuro)

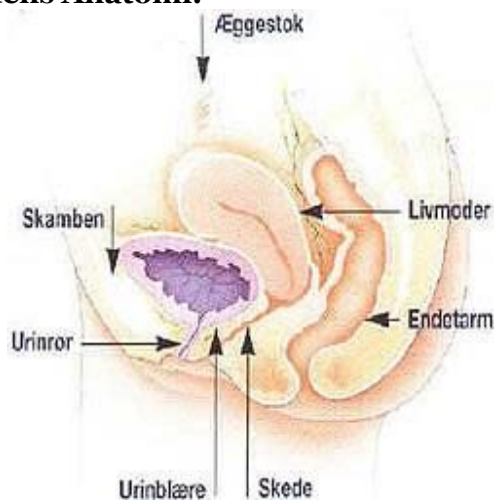


Dine pårørende er velkommen til at tage mad med til dig, når du er indlagt. Spørg personalet, hvis du vil vide mere.

## Mandens Anatomi:



## Kvindens Anatomi:



## Operationsdagen:

Om morgenen får du målt temperatur, puls og blodtryk, og du opfordres til at tage et brusebad inden du møder på afd.

Ca. 1 time før undersøgelsen, beder vi dig om at gå i seng, så du er klar til at blive hentet til operationsafdelingen. På operationsafdelingen bliver du modtaget af en operations sygeplejerske og det personale, der skal bedøve dig.

### Ryging og alkohol

Du må ikke ryge på sygehuset. Der er dog udendørs rygeområder ved indgang 15, 16 og 25.

Ryging og alkohol kan give alvorlige komplikationer, hvis du skal opereres.

### Motion - hold dig i gang

Hold dig i gang, når du er indlagt. Aktivitet forebygger komplikationer.



Stå ud af sengen, gå en tur eller sid op i en stol afhængigt af, hvor meget du kan. Hvis du har brug for hjælp, så sig til.

Læs mere om kost, ryging, motion og alkohol på [www.regionsjaelland.dk/kram](http://www.regionsjaelland.dk/kram)

- Urologen, som skal foretage kikkertundersøgelsen vil hilse på dig før bedøvelsen.
- Narkose sygeplejersken vil lægge et plastkrør (kanyle) i en blodåre på håndryggen.
- Narkose sygeplejersken giver dig bedøvende medicin og væske gennem kanylen.
- Operationssygeplejersken vasker dig forneden med desinficerende væske og dækker området med et sterilt klæde.

**Efter undersøgelsen:** Bliver du kørt til opvågningsafsnittet I12, hvor personalet observerer dig indtil du kan komme tilbage på sengeafdelingen. Hvis du har brug for smertestillende medicin, så tal med os om det.

Blod i urinen kan komme som følge af undersøgelsen. Hvis urinen er blodig ved undersøgelsen, får du lagt et kateter. Kateteret ligger normalt nogle timer eller til næste dag.

Lige efter kateteret bliver fjernet, kan der være svie ved vandladningen. Symptomerne forsvinder sig sædvanligvis inden for få dage og kan afhjælpes ved ekstra væskeindtag.

### **Udskrivelse.**

Du vil være indlagt 1-3 dage. Du bliver udskrevet, når du kan lade vandet uden særlige problemer og er tryk ved at skulle hjem.

Hvis der efter udskrivelsen opstår problemer med at komme af med vandet eller hvis du får feber, tilråder vi dig at kontakte din egen læge eller vagtlægen.

Efter udskrivelsen vil du hurtigt kunne genoptage dine normale aktiviteter. For at give et evt. sår i blæren tid til at hele op, bør du være tilbageholdende med kraftig fysisk aktivitet, så som cykling og tunge løft i et par dage.

Med venlig hilsen

Personalet i Urologisk Afdeling

### **God hygiejne**

Bakterier og virus spredt sig let via hænderne. Vask dine hænder grundigt og brug håndsprit.



### **Info-tv**

Du kan se Info-tv om Roskilde Sygehus på sengestuen:

- Praktisk på sygehuset
- Dine rettigheder som patient
- Sundhed og sygdom

Du kan også se Info-tv på [www.regionsjaelland.dk/rosv](http://www.regionsjaelland.dk/rosv)