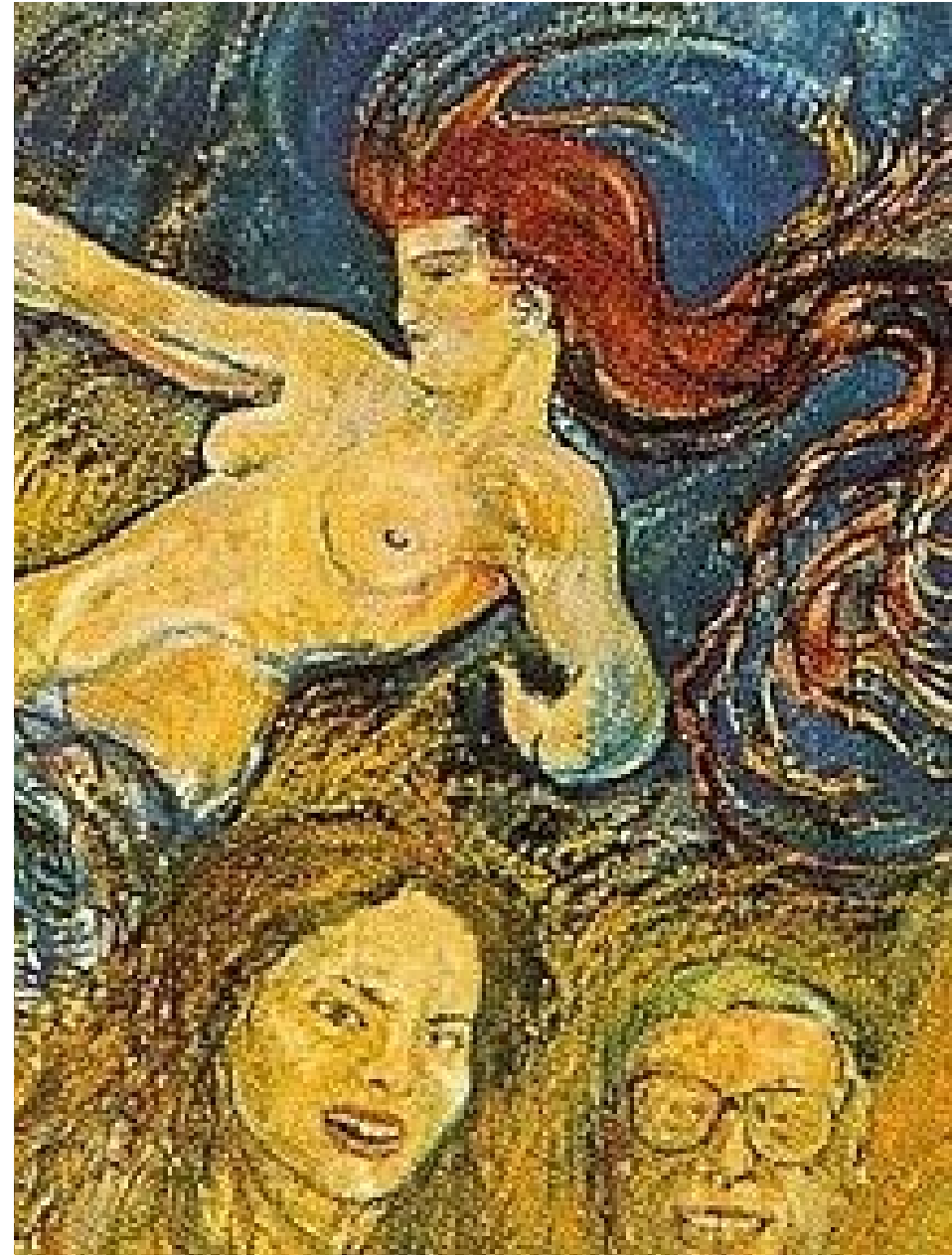


# Plastik- og brystkirurgi

Fyraftensmøde d. 25.05.21

Afd.læge Julie Allen & Peder Ikander



# Dagsorden

- Præsentation af Plastik og Brystkirurgi
- Hyppige lidelser/tilstande og kriterier for henvisning/behandling

# Plastik- og Brystkirurgi

- I 2016 havde afdelingen:
  - 1.450 indlæggelser
  - 14.600 ambulante besøg
  - Afdelingen udførte 1300 operationer på både indlagte og ambulante patienter.
  - Patienterne kommer hovedsageligt fra Region Midt, men Plastik- og Brystkirurgi behandler også patienter uden for Region midt.
- Afdelingen har ca. 100 ansatte hvoraf den plastikkirurgiske del består af 5 overlæger, 5 afd. læger og 12 HU og Introlæger

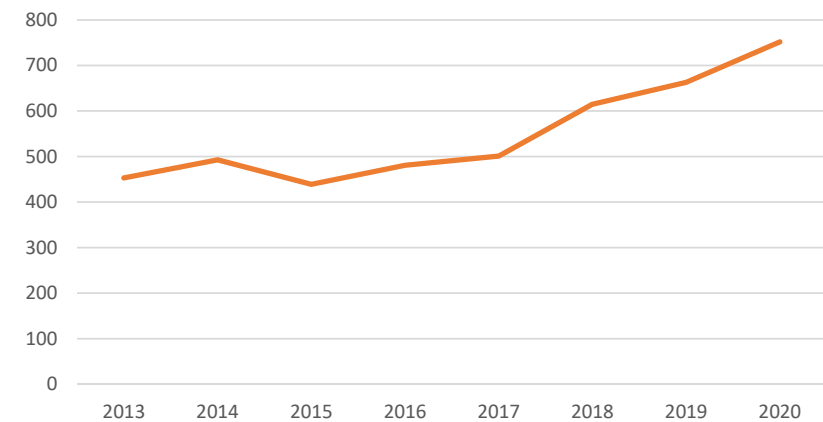
# Plastik- og Brystkirurgi

- Vi udfører behandlinger inden for:
  - Hudcancer (malignt melanom og non-melanom)
  - Mikrokirurgi
  - Sår (postoperative sår, tryksår)
  - Følger efter massivt vægttab (MWL)
  - Plastikkirurgisk brystkirurgi
  - Brystkirurgi (brystkræft)
  - Medfødte misdannelser

# Hudcancer (malignt melanom og non-melanom)

- Stigning i nye tilfælde både i MM og almindelig hudkræft medfører øget pres på plastikkirurgisk afdeling
- Behov for strømlinede patientforløb mhp. bedst mulig udnyttelse af ressourcer
- Praktiserende hudlæger og plastikkirurger
- Den gode henvisning 😊
  - Billede
  - Biopsi
  - Ajourført FMK, info. omkring blodfortyndende medicin og immunsupprimerende beh.
  - Telefonkonsultation ( Min vej) mulig?

Nye MM tilfælde Plastik- og Brystkirurgi



Antal personer med almindelig hudkræft i Danmark	Mænd	Kvinder
Antal nye tilfælde pr. år: (Gennemsnit for årene 2012-2016)	7.196	7.356

# Hudcancer (malignt melanom og non-melanom)

## Moder- mærkekræft



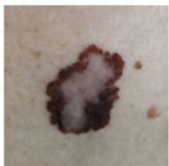
### A - Asymmetry (Asymmetrisk)

Et sygt modermærke vil ofte være asymmetrisk.



### B - Border (Kant)

Et modermærke med ujævne eller takkede kanter er mistænkeligt.



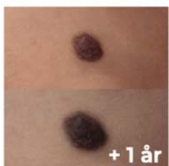
### C - Colour (Farve)

Et modermærke, der har mere end én farve er mistænkeligt.



### D - Diameter

Hvis modermærket er større end enden på en blyant, (6 mm i diameter), skal du være særligt opmærksom på ændringer.



### E - Evolving (Udvikling)

Hvis et modermærke pludseligt vokser og får nogle af de nævnte ændringer er det ikke normalt.



Picture of Basal Cell Carcinoma

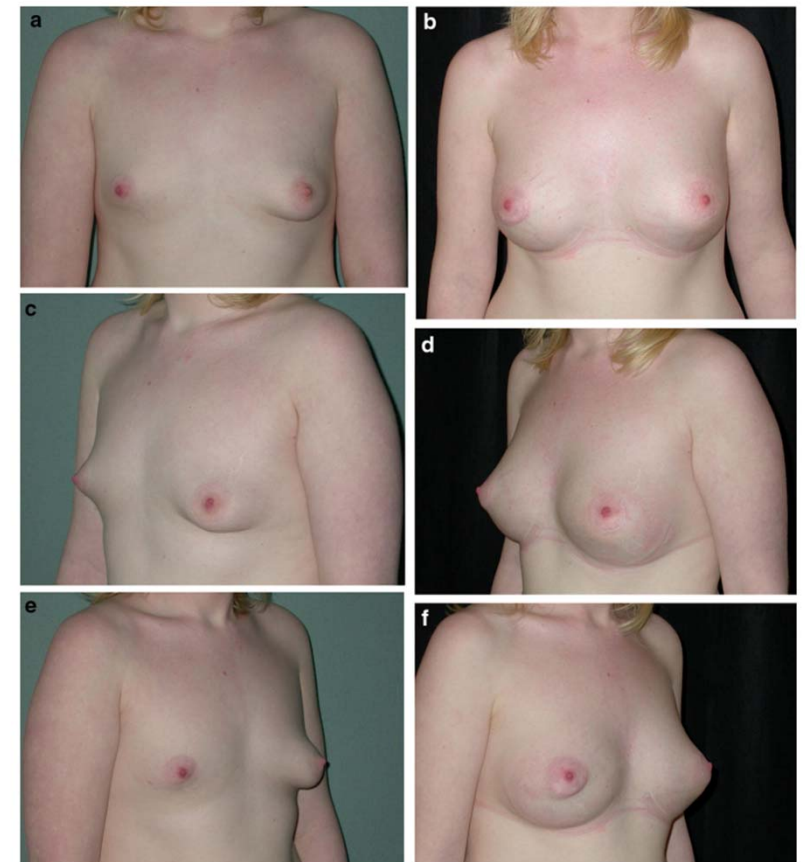
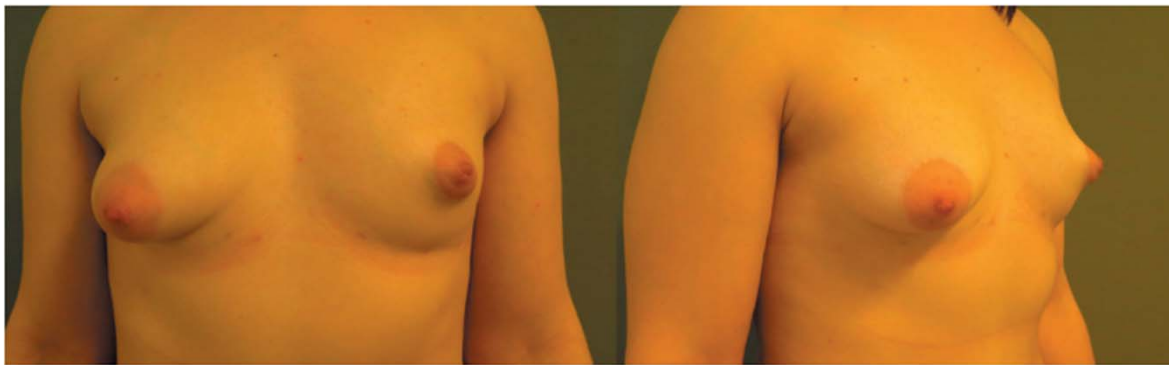
## Examples of Squamous Cell Carcinoma (Scc)



# Plastikkirurgisk brystkirurgi

- Plastikkirurgiske områder: Mammahypertrofi, misdannelser ; Aplasi, tuberøse mammae, asymmetri, gynækomasti, accessoriske mammavæv/papiller, inverterede papiller, Polands syndrom
- Komplikationer efter kosmetisk kirurgi

Tuberøs brystdeformitet i forskellig grad på de to sider hos en 18-årig kvinde.



# Brystreduktion

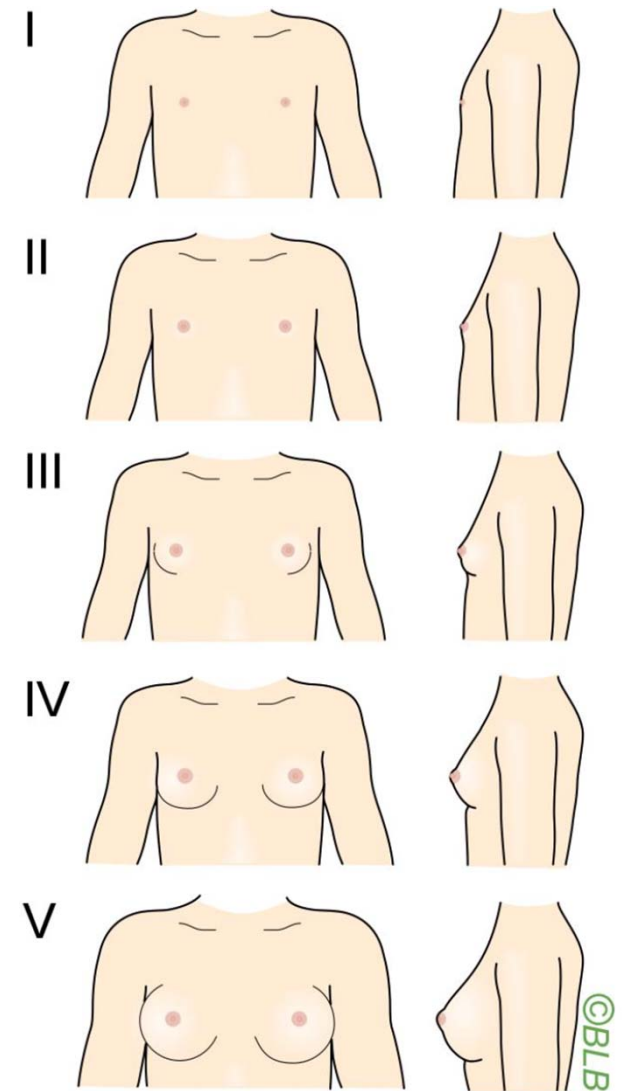
- Kriterier for operation
  - Alder > 18
  - Normavægtig BMI < 25 kg/m<sup>2</sup>
  - % Ryger
  - Relevante fysiske symptomer
  - Muligt at fjerne 4-500 g/bryst





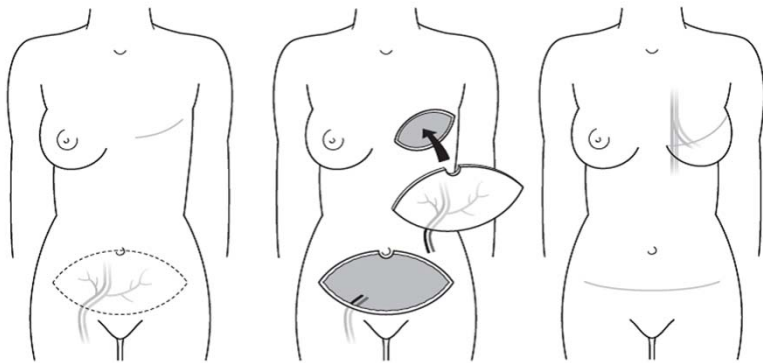
# Gynækomasti

- Kriterier for operation
  - BMI < 25 kg/m<sup>2</sup>
  - % Rygning
  - Udredt endokrinologisk
  - Oplysning om nuværende eller tidl. Misbrug steroider/alkohol
  - Obj. us. af testes
  - Tanner grad 4-5 eller unilateral grad 3-5 tilbydes
- Operation
  - Kirtelfjernelse via periareolær incision evt. kombineret med fedtsugning



# Rekonstruktion af bryst efter cancer

- Primær eller sekundær brystrekonstruktion
  - DIEP



Copyright: Center For Restorative Breast Surgery

- Rekonstruktion med proteser
  - Primær eller sekundær



# Plastikkirurgisk brystkirurgi

- Den gode henvisning:
  - BMI
  - Rygning
  - Fysiske gener – nakke, ryg, intertrigo
  - BH str
  - Færdigudviklet
  - Betydende asymmetri > 1 skåls str
- Henv på baggrund af komplikationer fra kosmetisk kirurgi.
  - Nyopstået hævelse uden tegn til infektion – obs ALCL
  - Akutte tilstande, hvor det ikke er muligt at få fat i operatør
  - Korrektioner tilbydes ikke

# Følger efter massivt vægttab (MWL)

”For at komme i betragtning til et plastikkirurgisk indgreb i offentligt regi skal patienten have væsentlige fysiske og psykosociale gener fra hudoverskud eller præsentere forandringer, som er ekstreme set i forhold til patientens alder.”

## Kriterier

- Tidligst 18 mdr efter bariatrisk operation
- Vægtstabil over 6 måneder
- Fysiske gener
- % rygning i 6 uger
- Blodprøver ia.
- Ved MWL (Tab af 15 BMI point) BMI < 30
- Hvis patienten ikke er MWL da BMI < 25
- Danish scale 2 eller 3 (klinisk foto)
- Pannikulectomi kan dog tilbydes ved BMI 30-34

## Absolutte kontraindikationer

- ASA 3 og derover
- Aktiv psykose
- Alkohol- eller stofmisbrug

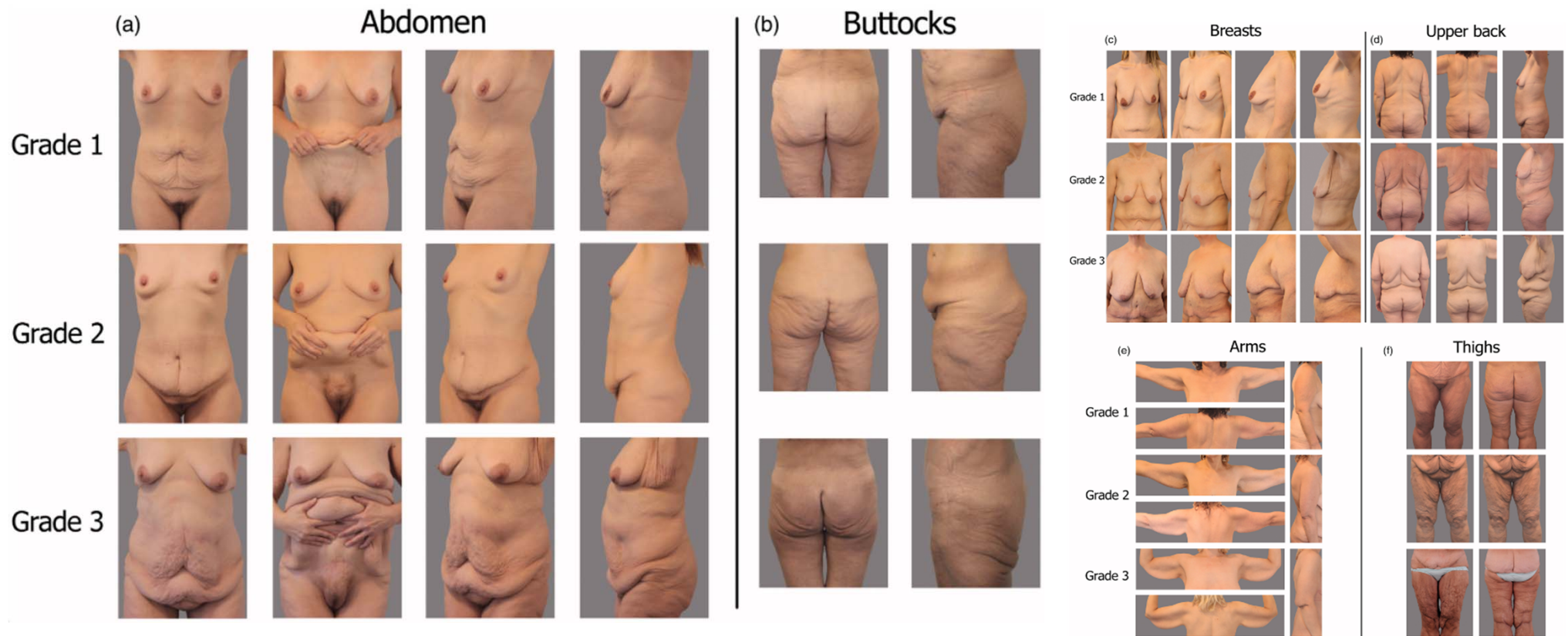
## Relative kontraindikationer

- Urealistiske forventninger til operation
- Diabetes mellitus
- Øget risiko for tromboemboliske komplikationer
- Ventralhernie
- betydelige komorbiditet
- Pt. biologiske alder vurderes til at være for høj
- Ustabil psykisk sygdom

PLASTIKKIRURGISK KORREKTION  
EFTER MASSIVT VÆGTTAB  
FAGLIG VISITATIONSRETNINGSLINJE

2013

# “Danish scale”



Berg JO, Rosenkrantz Hölmich L, Printzlau A. The Danish Scale for visual rating of massive weight loss body contours. Conceptualization and construct. *Journal of Plastic Surgery and Hand Surgery*. 2019;53(4):189-197.

# Mikrokirurgi og almen plastikkirurgi

- Brystrekonstruktion
- Mundhulecancer +/- rekonstruktion af kæbe
- Esophaguscancer
- Rekonstruktion grundet traumer
  
- 3D-printcenter



Diplomingeniør Joakim Lindhardt er leder af det nye 3D-printcenter på Aarhus Universitetshospital (foto: Tonny Foghmar).

# Arkorrektion

- Cikatrice korrektion efter tidligere kirurgi eller traume
  - Patienten kan som udgangspunkt tilbydes cikatricekorrektion i offentlig regi, hvis der kan forventes en signifikant forbedring og hvis:
  - Cikatricen sidder i ansigtet eller
  - Hvis der er funktionelle gener fra cikatricen eller smerter
  - Brug gerne de praktiserende plastikkirurger

# Konklusion

- Take home message: 3 ting at tage med
  - Ingen kosmetisk kirurgi, skal være funktionelle gener
  - Normalvægtig dvs. BMI < 25 (ikke MWL)
  - % Rygning