

PEG-sonder

Indikation, anlæggelse og pleje

Mai-Britt Ørntoft, læge Ph.D.

Case

- 83-årig ældre dame
- Måske begyndende dement
- Afkræftet pga comorbiditeter, tiltagende vægttab
- Bor i ældrebolig, mad udefra, hjemmesygeplejerske dagligt

- Henvist af egen læge til PEG-sonde anlæggelse, da hun ikke tolererer naso-gastrisk sonde til sondeernæring

Indikationer for PEG

- Ptt. ude af stand til at ernæres per os (>2-3 uger) og skønnes at kunne bedres ved sondeanlæggelse

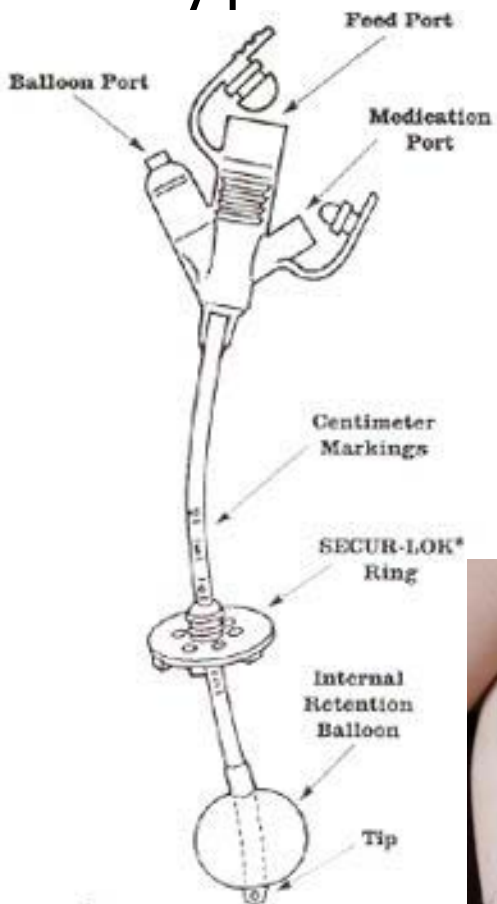
Absolutte indikationer

- Hoved-hals cancer ifm stråling
- Neurologiske lidelser ex ALS, apopleksi, respiratorbehandling, myastenia gravis

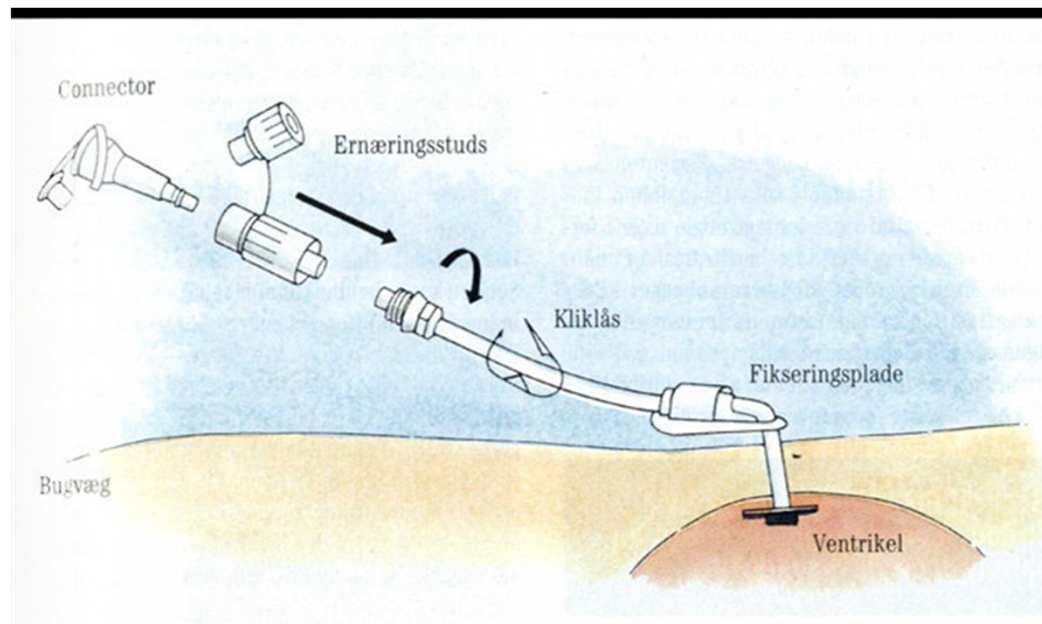
Relative indikationer

- Vurderes fra gang til gang
- Ex. utilstrækkelig ernæring af medicinske patienter, intolerance for nasogastrisk sonde, ventrikel/tyndtarms dysmotilitet

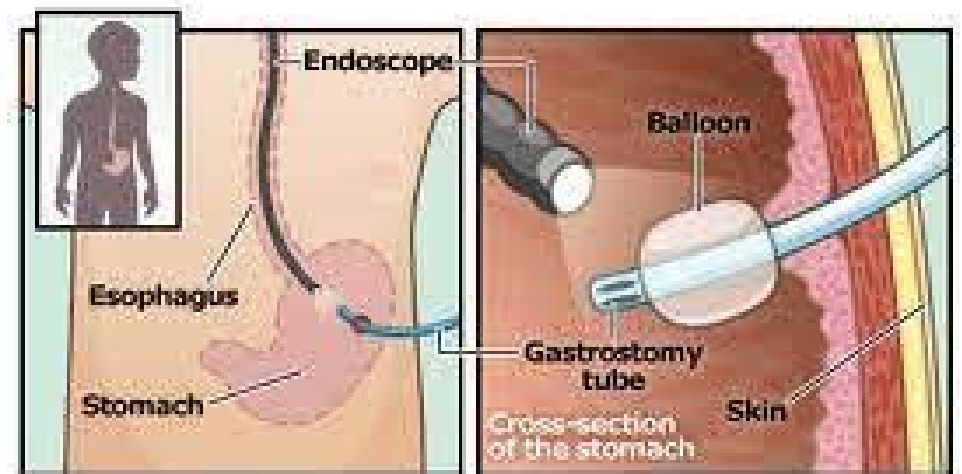
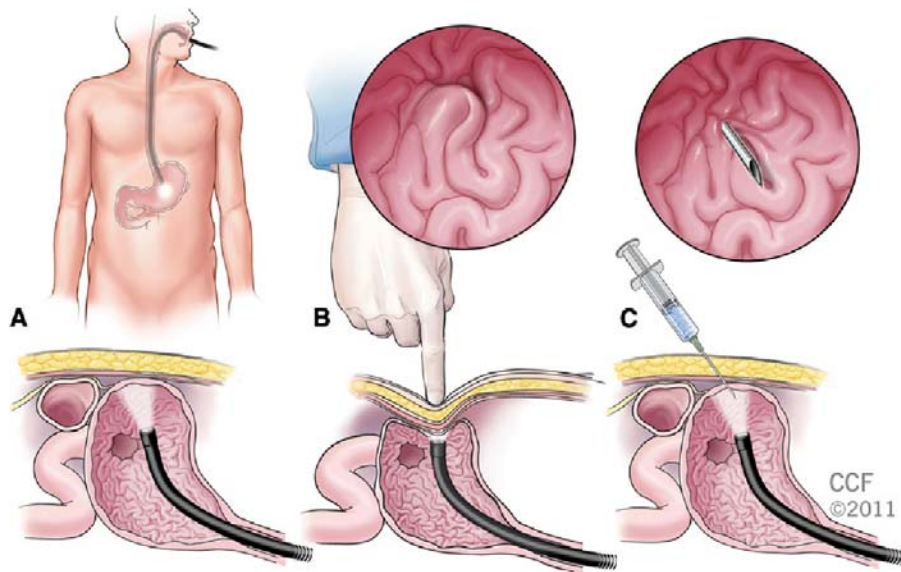
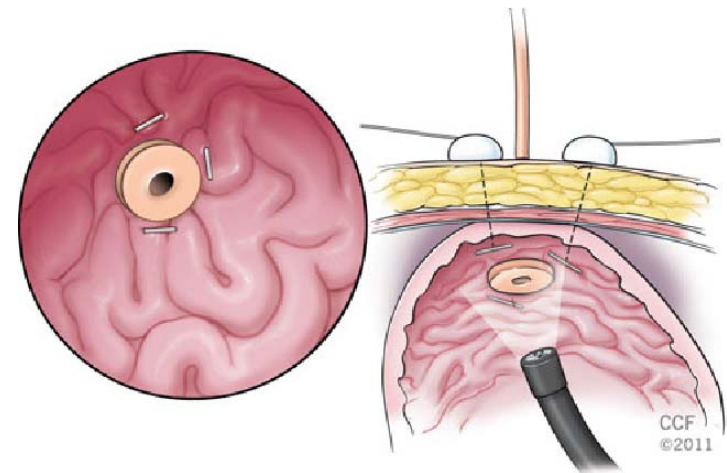
Typer af PEG-sonde



MIC SERIES 0100 G TUBE



Anlæggelse



PEG Procedure

Komplikationer

”Simple” komplikationer

- Akutte: Lækage, smerter, fri luft, blødning
- Sene: Lækage, hypergranulation, infektion/eksem v stoma, burried bumper

Svære komplikationer

- Akutte: Perforeret hulorgan/organ læsion, svær blødning, peritonitis, aspiration
- Sene: Tunneleret hulorgan, abscess, ventrikel erosion, nekrose, fistler, stenose

Pleje, skift og problemer med PEG-sonde

- Skift af pladesonde kræver gastroskopi
- Skift af ballonsonder kan gøres i hjemmet

- Roterer dagligt, undgå burried bumper
- Sidder tot, undgå sivning
- Skylles før og efter brug for at undgå stop, særligt ved medicin
- Ballon-vand skiftes
- Fistel først stabil efter måneder
- Autoseponering af sonden – læg kvindekater i fistel

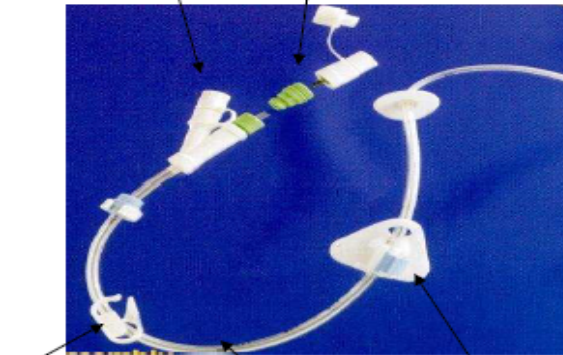
Særlige sonde-typer

Duodopa-sonde



PEGJ sonde

Gastrostomy end of tube (g) Jejunum end of tube (j)



Clamp PEG-J tubing Fixation plate

PEJ-sonde

