



KURSER OG TILBUD

til almen praksis

Efterår/Vinter
2024-2025



SydKIP handler om kvalitet i praksis

Vi er til for at hjælpe dig i praksis, i klyngen og i DGE-gruppen. Sammen med vores korps af lægefaglige konsulenter har vi en værktøjskasse fyldt med gode redskaber til at støtte dig med f.eks. kvalitetsudvikling, efteruddannelse, it og data, organisationsudvikling, ledelse og samarbejde på tværs af praksisområder og sektorer.

Ring eller skriv til SydKIP - så finder vi sammen ud af, hvad du kan bruge os til.



Sekretariatet for SydKIP

Damhaven 12
7100 Vejle

Telefon: 23 29 08 47

E-mail: sydkip@rsyd.dk

Hjemmeside: www.sydkip.dk

Kurser og tilbud til almen praksis

Efterår 2024

Oplag: 1.550

18542 - Grafisk Service, Region Syddanmark

Sommeren går på hæld, og det er endnu engang tid til et nyt kursus- og aktivitetskatalog

Forhåbentlig er I vendt tilbage til hverdagen efter sommerferien med fornyet energi, og det kan jo være en god anledning til at kigge på de mange gode praksisnære tilbud, der findes i efterårets kursus- og aktivitetskatalog. Uanset om du er læge, klinikpersonale eller den samlede klinik, så er der hjælp at hente.

I skrivende stund venter vi på Sundhedsstrukturkommissionens udmelding og den politisk efter behandling, men sikkert er det, at forandringens vinde blæser, og at vi står foran et efterår, med megen debat om almen praksis' rolle og opgaver i det nære sundhedsvæsen. Uanset hvad der sker, så vil vi fortsat gøre os umage med at udvikle og tilbyde relevante praksisnære tilbud til jer. Og hvis du ikke finder, hvad du søger, så kontakt os endelig med din idé. Du finder kontaktoplysningerne på side 47.

Bemærk, at vi har vedlagt en ekstra kopi af kataloget "kun til praksispersonalet". Vi foreslår, at I lægger dette katalog på kaffebordet, så alle i klinikken har mulighed for at læse om de gode tilbud, der er i jeres region. I finder den samlede oversigt over tilbud til læger, praksispersonale, hele klinikken, DGE grupper og klynger i indholdsfortegnelsen på side 4.

Derudover har vi sat en QR-kode på forsiden af kataloget til abonnement på PraksisNyt. Der er nyheder, viden og tilbud for almen praksis, også for praksispersonale.

God fornøjelse med efterårets aktiviteter.

Signe Skaarup Andreassen
Leder af SydKIP

6 SYDKIP
SydKIP-tilbud

8 **TILBUD FOR ALLE I KLINIKKEN**
Vejledning til tilmelding af kurser og hold via kursusportalen Plan2learn
9 Mulighed for efteruddannelse på sygehuse og i speciallægepraksis samt almen praksis
10 Regionalt Patientsikkerhedskursus for hele praksisområdet i Region Syddanmark

12 **KURSER FOR LÆGER**
LAP (Ledelse i Almen Praksis) - for jeres praksis alene

14 **KURSER FOR PRAKSISPERSONALE**
Webinar om behandling med psykofarmaka
15 Grundlæggende sårbehandling for sygeplejersker ansat i lægepraksis
16 Grundlæggende sårkursus 2 for sygeplejersker ansat i lægepraksis
17 Tværfaglig smertebehandling
18 Visitation og håndtering af patienter med tegn på alvorlig sygdom

20 **TILBUD TIL DEN ENKELTE PRAKSIS**
Vi er LIVLINER, når IT, data og digitalisering driller
21 Tilbud om oplæg fra en datakonsulent - hvordan - og til hvad - kan I bruge os?
22 Har du lyst til at udvikle din praksis?
23 SydPOL's forskellige besøgstilbud ude i praksis
24 Inhalationsmedicin - et overblik
25 Smertebehandling
26 Farmakologisk Starthjælp
27 Psykiatriens Medicinrådgivning
28 "Mine symptomer" - nyt digitalt værktøj til patienter med længerevarende symptomer
29 Tidlig opsporing af kræft - sessioner til selvfacilitering i egen praksis, når det passer jer
30 Tidlig opsporing af kræft - halvdagskursus for hele klinikken med fraværskompensation
31 Kræftdag Syd 21.01.2025
32 Henvis patienter til det effektive kommunale rygestopkursus med Very Brief Advice (VBA)

34 **TILBUD TIL KLYNGER, SGE OG DGE**
Kvalitet i klynger og praksis
36 Regionalt Klyngekoordinatortræf
37 Klyngepakke om forløbsplaner - få let adgang til jeres patientdata
38 Patienter med psykiske problemer
39 Støtte til efteruddannelsesgrupper m. fl.
40 Systematisk Gruppebaseret Efteruddannelse
41 Tidlig opsporing af kræft i almen praksis
42 Tilbud til efteruddannelsesgrupper

45 **UDVIKLINGS- OG FORSKNINGSPULJER**
Muligheder for at søge puljeminder i 2024



SydKIP.dk - tilbud for alle i praksis

- Leder I efter aktuelle kurser for læger og praksispersonale?
- Vil I gerne arbejde med jeres ledelse og organisation – og har I brug for sparring?
- Mangler I vejledninger, som kan gøre it-arbejdet lettere i hverdagen?

Så er www.sydkip.dk stedet for jer. Her finder I vores samlede tilbud om efteruddannelse, klynger, kurser, it-vejledninger med mere.



TILBUD FOR ALLE I KLINIKKEN



Vejledning til tilmelding af kurser og hold via kursusportalen Plan2learn

En del af kurserne i kataloget er oprettet i Region Syddanmarks kursusportal Plan2learn. Vi har til disse kurser angivet direkte link til Region Syddanmarks kursusportal Plan2learn, hvor du fremsøger ønsket kursus ved at søge på kursusnavnet.

Vejledning til tilmelding af et kursus i Plan2learn

Ved tilmelding til kursus i Plan2learn skal du vælge mellem nedenstående 2 blå kasser: "Gå til log på" eller "Tilmeld uden log på".

Tidligere oprettet i Plan2learn

Er du tidligere oprettet i Plan2learn, skal du vælge den blå kasse "Gå til log på", og herefter følge anvisningerne:

The screenshot shows a white page with a light green border. At the top, it says "Log på inden tilmelding?". Below that, it says "Log på for at få dine oplysninger i tilmeldingen". There are two blue buttons: "Gå til log på" and "Tilmeld uden log på". A black arrow points to the "Gå til log på" button. Below the buttons, it says "Eller". Underneath, it says "Start tilmelding" and "Gå direkte til tilmelding og indtast oplysningerne manuelt".

Ikke tidligere oprettet i Plan2learn

Er du ikke tidligere oprettet i Plan2learn, skal du vælge den blå kasse "Tilmeld uden log på" og herefter følge anvisningerne:

The screenshot shows a white page with a light green border. At the top, it says "Log på inden tilmelding?". Below that, it says "Log på for at få dine oplysninger i tilmeldingen". There are two blue buttons: "Gå til log på" and "Tilmeld uden log på". A black arrow points to the "Tilmeld uden log på" button. Below the buttons, it says "Eller". Underneath, it says "Start tilmelding" and "Gå direkte til tilmelding og indtast oplysningerne manuelt".

Oplever du problemer med at tilmelde dig et kursus, henvend dig da til kursets kontaktpersoner.

Tip: Søg alle SydKIPs kurser frem i Plan2learn

Du kan få en oversigt over alle kurser, SydKIP har ved at klikke ind på Plan2learn, og i feltet med lup skrive SydKIP

[Her finder du link til Plan2learn, hvor du kan søge SydKIPs kurser frem](#)

I feltet med lup, skriver du sydkip og trykker Enter:

A white search bar with a magnifying glass icon on the left and the text "SydKIP" inside.

Så kommer alle kurser frem, som SydKIP er arrangør af

Mulighed for efteruddannelse på sygehuse og i speciallægepraksis samt almen praksis

Ved du, at du som alment praktiserende læge og praksispersonale har mulighed for efteruddannelse på sygehuse og i speciallægepraksis på en eller flere sygehusafdelinger og i speciallægepraksis i op til 5 dage årligt pr. læge (inkl. delelæge) i praksis.

Du og dit personale modtager godtgørelse for tabt arbejdsfortjeneste efter de regler, der er gældende ved deltagelse i udvalg og arbejdsgrupper.

Formål

Formålet med efteruddannelse på sygehuset er

- faglig ajourføring inden for de forskellige specialer
- at give parterne et bedre kendskab til arbejdsgange m.v. og hermed styrke samarbejdet mellem de 2 sektorer.

Målgruppe

Alment praktiserende læger og praksispersonale.

Forberedelse

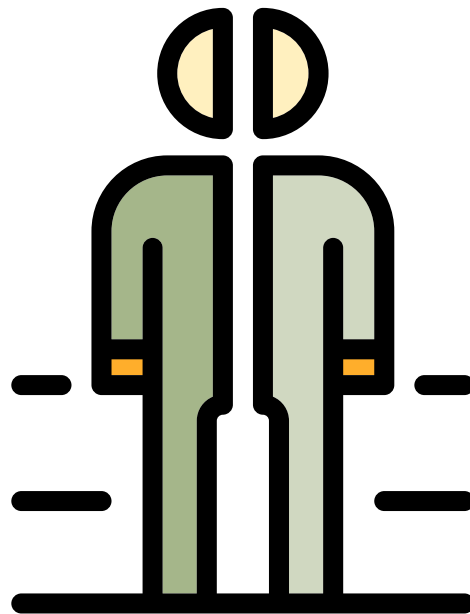
Du kan læse mere om aftalen herunder via link direkte på sundhed.dk:

[Her finder du link til sundhed.dk, hvor du kan læse om aftalen "Efteruddannelse på sygehuse og i speciallægepraksis samt almen praksis \(Region Syddanmark\)](#)

Eller Sundhed.dk → Fagperson → Region Syddanmark → Almen praksis → Klinikadministration → Aftaler → Lokal- og § 2 aftaler → Efteruddannelse på sygehuse og i speciallægepraksis samt almen praksis (Region Syddanmark)

Program

Du kontakter selv sygehusafdeling eller speciallægepraksis for tilrettelæggelse af et ophold.



Regionalt Patientsikkerhedskursus for hele praksisområdet i Region Syddanmark

Kurset er godkendt til tilskud fra PLO-E til læger og praksispersonale
- Aktivitetsnummer 2024-0648/2024-0649

Om kurset

Region Syddanmark ønsker at bidrage til at udvikle en kultur, hvor der drages læring af egne fejl, succeser og hinanden. Derfor udbyder risikomanagerne for praksisområdet i Region Syddanmark et kursus om patientsikkerhed og utilsigtede hændelser.

Kurset har fokus på patientsikkerhed, rapportering af utilsigtede hændelser, og hvad der i klinikken kan gøres for at lære af de utilsigtede hændelser, som sker i praksis.

Mere konkret kommer deltagerne til at høre om og arbejde med, hvad der skal rapporteres, hvordan der rapporteres, hvad der sker med en rapportering, og hvordan der sikres læring af utilsigtede hændelser både i egen klinik, men også på regionalt og nationalt niveau.

Derudover vil der være fokus på, hvordan klinikken kan tage hånd om sundhedspersoner, som har været involveret i en utilsigtet hændelse.

Formål

Formålet med kurset er at udbrede kendskabet til patientsikkerhed og arbejdet med utilsigtede hændelser.

Målgruppe

Kurset er for alle faggrupper, der arbejder inden for praksisområdet herunder læger, praksispersonale, apotekspersonale, fysioterapeuter, fodterapeuter, tandlæger og kiropraktorer.

Forberedelse

Vi anbefaler, at du medbringer egen PC.

Undervisere

Vibeke Overgaard Madsen og Sofie Bech-Jørgensen, udviklingskonsulenter og risikomanagere fra team Patientsikkerhed i Afdeling for Kvalitet og Forskning i Region Syddanmark

Tid og sted

01.10.2024 kl. 17-20 på Hotel Scandic Kolding, Kokholm 2, 6000 Kolding

Antal deltagere

30 deltagere

Betaling

Kurset er gratis
Der vil være kaffe og kage/frugt fra 16.30 og let aftensmad

Tilmelding og frist

[Her finder du link til Plan2learn, hvor du kan tilmelde dig Regionalt Patientsikkerhedskursus for hele praksisområdet i Region Syddanmark](#)

Frist: 17.09.2024. Tilmeldingen er bindende af hensyn til forplejning

Yderligere information

Sofie Bech-Jørgensen
sofie.bech-jorgensen@rsyd.dk
Telefon 51 33 47 08



KURSER FOR LÆGER



LAP (Ledelse i Almen Praksis) - for jeres praksis alene

Et intensivt træningsrum i ledelse

Om kurset

Et forløb, hvor vi arbejder med de ledelsestemaer, der giver størst værdi for jeres praksis at sætte fokus på lige nu.

Der veksles mellem korte teoretiske oplæg, individuelle refleksioner og fælles drøftelser.

Formål

At I med udgangspunkt i en indsigt i egen ledelsesstil får viden om jeres ligheder og forskelle i ledergruppen. At I får tid til sammen at udforske ledelsesdilemma. At blive introduceret til mulige veje at gå. At I kan træffe nye beslutninger.

Målgruppe

Alle ejerlæger i en praksis.

Forberedelse

Når vi har indgået en aftale om et LAP-forløb, holder vi et formøde i jeres praksis. Formålet er at få talt om jeres mål med og forventninger til forløbet.

Program

Kurset er på i alt 3 moduler. Modul 1 og 2 er på 1 dag, og modul 3 er på 1/2 dag. Imellem modulerne arbejder I med opfølgning på foregående modul.

Lars G. Johansen deltager i et møde i jeres praksis mellem de enkelte moduler.

Undervisere

Praktiserende læge
Lars G. Johansen fra team SydPOL
og specialkonsulent i ledelse,
Gitte Karlsen, www.gittekarlsen.dk

Tid og sted

Aftales med den enkelte praksis

Antal deltagere

Alle ejerlæger i jeres praksis

Tilmelding og frist

Ring til Lars G. Johansen på telefon
20 28 76 49 eller send en mail på:
lars.gehlert.Johansen@rsyd.dk

Kontakt os også gerne med evt.
spørgsmål

Yderligere information

LAP-kursus, hvor ledere fra flere
praksis er på kursus sammen,
udbydes evt. senere

KURSER FOR PRAKSISPERSONALE



Webinar om behandling med psykofarmaka

Webinaret henvender sig til dig, som varetager undersøgelse forud for årskontrol af patienter i behandling med psykofarmaka.

Også relevant for lægesekretærer, der modtager henvendelser om fornyelse af recepter på psykofarmaka. Kurset kan også anvendes af dig, der udarbejder instrukser for arbejds gange og kontroller.

Du lærer om, hvorfor det er vigtigt at følge psykofarmakabehandling med regelmæssige kontroller, og at patienterne skal ses til årskontrol for den psykiske sygdom.

Du får et overblik over de psykofarmaka, der er på markedet.

Desuden gennemgås, hvilke prøver der skal tages afhængig af, hvilke præparater patienten behandles med. Fx lithium, antidepressiva, antipsykotika - blodprøver, EKG m.m.

Formål

Klæde personale på til at håndtere og systematisere psykofarmakabehandling i dagligdagen i praksis.

Målgruppe

Praksispersonale.



Underviser

Klinisk farmaceut Mette Lundberg

Tid og sted

05.11.2024 kl. 12.30-14.30 ONLINE.

Link til det virtuelle møderum udsendes efter tilmelding.

Du vil modtage linket en uge før webinaret

Antal deltagere

Minimum 15 deltagere

Betaling

Kurset er gratis for praksispersonale i Region Syddanmark

Tilmelding og frist

Kurset udbydes af Psykiatriens Medicinrådgivning.

Frist: 22.10.2024

Tilmelding på mail psmr@rsyd.dk

Yderligere information og kontakt

[Her finder du link til Psykiatriens i Region Syddanmarks hjemmeside og Psykiatriens Medicinrådgivning](#)

Mail: psmr@rsyd.dk

Telefon 24 79 79 96

(Mette Lundberg)

Grundlæggende sårbehandling for sygeplejersker ansat i lægepraksis

Undervisere

Sygeplejersker fra Universitetscenteret for Sårheling ved Odense Universitetshospital

Tid og sted

06.11.2024 kl.8-15
Patienthotellet, 3. sal Syd,
Odense Universitetshospital

Antal deltagere

Max. 10

Betaling

1.500 kr. (excl. moms) - som dækker kurset samt forplejning til hele dagen

Tilmelding og frist

Kurset udbydes af Odense Universitetshospital

[Her finder du link til Plan2learn - søg på kursets titel for at læse mere og tilmelding](#)

Frist: 28.10.2024

Yderligere information og kontakt

Aase Fremmelevholm,
telefon 24 64 50 18 eller
aase.fremmelevholm@rsyd.dk

Om kurset

Kursus i sårbehandling til patienter med arterielle, venøse og diabetiske fodsår m.m.

Formål

At sygeplejerskerne opnår en viden om sårætiologi og kan skelne mellem de forskellige sårtyper, vurdere et sår, kender til udredning og behandling, således de føler sig trygge ved at varetage den grundlæggende pleje og behandling af patienter med sår. Kurset er målrettet sygeplejersker i privat praksis, som møder patienter med forskellige typer af sår.

Målgruppe

Sygeplejersker fra lægepraksis.

Forberedelse

Susan Bermak & Britta Østergaard; Sår og sårbehandling, en grundbog i sygeplejen, Fadls forlag.



Grundlæggende sårkursus 2 for sygeplejersker ansat i lægepraksis

Grundlæggende sårbehandling til patienter med akutte og kirurgiske sår

Formål

At sygeplejersker opnår viden om behandlingen af akutte sårtyper som kirurgiske sår, hudafskrabninger, hudskred (skintears) snit-, stik-, bid-, brand- og cancersår m. m.

Målgruppe

Sygeplejersker i lægepraksis, som behandler sår.

Forberedelse

Susan Bermak & Britta Østergaard; Sår og sårbehandling, en grundbog i sygeplejen, Fadls forlag.

Undervisere

Sygeplejersker fra Plastikkirurgisk Afdeling samt akut modtagelsen FAM på Odense Universitetshospital

Tid og sted

27.11.2024 kl. 8-14.30
Odense Universitetshospital
Patienthotellet 3. sal Nord

Antal deltagere

Max. 10

Betaling

1500 kr. excl. moms, som dækker kurset samt forplejning til hele dagen

Tilmelding og frist

Kurset udbydes af Odense Universitetshospital

[Her finder du link til Plan2learn - søg på kursets titel for at læse mere og tilmelding](#)

Frist: 18.11.2024

Yderligere information og kontakt

Aase Fremmelevholm
telefon 24 64 50 18
aase.fremmelevholm@rsyd.dk



Tværfaglig behandling af kroniske smerter

Undervisere

Torill Heggstad Hansen,
smertesygeplejerske
Berit Kokholm Nielsen,
smertesygeplejerske

Tid og sted

14.11.2024 kl. 8.30-15.30
Hotel Knudsens Gaard
Hunderupgade 2
5230 Odense M

Antal deltagere

Max. 20

Betaling

950 kr., prisen er incl. forplejning,
men excl. moms

Tilmelding og frist

[Her finder du link til Plan2learn,](#)
[hvor du kan tilmelde dig kurset](#)
[Tværfaglig behandling af kroniske](#)
[smerter](#)

Frist: 18.10.2024

Yderligere information og kontakt

Karina.Berg@rsyd.dk

Formål

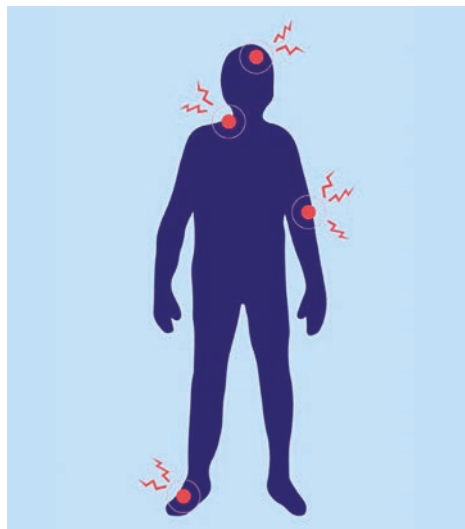
Formålet er at give indblik i den moderne smerteforståelse, præsentere anbefalede behandlingsmetoder i Smertecentre og give vejledning til arbejdet med kroniske smerter i almen praksis.

Kurset giver et indblik i:

- De biologiske smertemekanismer
- Psykologiske mekanismer
- Kognitive mekanismer
- Tværfaglig smertebehandling
- Psykosociale forhold
- Redskaber til arbejdet i almen praksis
- Medicinsk behandling inkl. nedtrapning.

Målgruppe

Sygeplejersker hos praktiserende læger.



Vejledende program

08.30:

Velkommen, introduktion og morgenmad

09.00:

Smerteforståelse

10.45: Pause

11.00:

Medicinsk behandling af kroniske smertetilstande

12.00:

Frokost

12.45:

Biopsykosocial behandling i Smertecenter

13.45:

Pause

14.00:

Behandling

15.15-15.30:

Afrunding og evaluering

Visitation og håndtering af patienter med tegn på alvorlig sygdom

Et praksispersonalekursus med fraværskompensation

Tidlig opsporing af alvorlig sygdom har betydning for behandlingsforløbet, prognosen og for det efterfølgende forløb. Både i visitationen, i telefonen og som praksispersonale med selvstændige konsultationer kan du blive konfronteret med symptomer og sygdomstegn, der kan være tegn på alvorlig sygdom såsom kræft. Hvilke alarmklokker skal du reagere på? Hvilke patienter skal ses hurtigst - og af hvem? Betyder din mavefornemmelse noget, og hvad gør du i den situation, hvor du får mistanke om alvorlig sygdom hos en patient?

Når du har gennemført kurset, vil du have viden om, hvilke symptomer, du som praksispersonale skal reagere på - og hvad du med fordel kan have fokus på i dialogen med patienten, både i telefonen og i samtalen i klinikken. Du får idéer til, hvordan I hjemme i din praksis kan diskutere, hvad der betyder noget for det gode patientforløb i din praksis.

Hvordan sikrer praksis, at tiden bruges på patienterne med størst behov?

Formål

Formålet med kurset er at gøre det nemmere for praksispersonale i almen praksis at genkende og reagere på symptomer og sygdomstegn, der kan være tegn på alvorlig sygdom. Det er et vigtigt led i arbejdet med at fremme rettidig diagnostik, der medfører bedre behandling og flere gode leveår for alle.

Målgruppe

Kurset er for praksispersonale, der har visitations- og patientkontakt. Det gælder blandt andet lægesekretærer, sygeplejersker, laboranter og social- og sundhedsassistenter.

Se øvrige sider med tilbud og kurser vedrørende tidlig opsporing af kræft: 29, 30, 31 og 41.

Undervisere

Kursusleder Anette Laursen, lægesekretær
Dorte Jarbøl, praktiserende læge og professor ved SDU.
Peter Haastrup, speciallæge i almen medicin, lektor og ph.d.
Kirubakaran Balasubramaniam, speciallæge i almen medicin, lektor og ph.d.

Tid og sted

22.10.2024 kl. 09.00-16.00
Scandic Kolding
Kokholm 2, 6000 Kolding

Antal deltagere

Max. 30

Betaling

Kurset er gratis for praksispersonale i Region Syddanmark, og der ydes fraværskompensation (finansieres via indsatsen "Tidlig opsporing af kræft i almen praksis")

Tilmelding og frist

[Her finder du link til Plan2learn - søg på kursets titel for at læse mere og tilmelding](#)

Frist: 09.09.2024

Yderligere information og kontakt

Koordinator Merete Dyg Willemoes
mwni@rsyd.dk, telefon 29 20 11 98



Afvekslende dag med to undervisere, mange cases og gode ideer fra andre praksis

Citat fra tidligere deltager



TILBUD TIL DEN ENKELTE PRAKSIS



Vi er **LIVLINER**, når IT, data og digitalisering driller

Vi understøtter IT, data og digitalisering

og løser mange digitale udfordringer som driller, ikke virker eller "havner mellem to stole"

Vi holder os orienteret

omkring udviklingen i den digitale verden omkring jer, så vi kan vejlede i digitale værktøjer, der kan hjælpe jer i jeres hverdag

Vi bringer udfordringer videre

giver sparring til projekter omkring almen praksis, og holder øje med nye tiltag og politiske beslutninger

Vi laver indsatser

underviser og sparrer med jer, når nye digitale værktøjer skal tages i brug, eller I vil have mere gavn af dem I allerede bruger

Kontakt datakonsulenterne i SydKIP



Susanne Fransen
Datakonsulent
SydKIP

E-mail: sf@rsyd.dk
Mobil: 20 22 15 64



Birgitte Reinhold
Nissen
Datakonsulent
SydKIP

E-mail: bn@rsyd.dk
Mobil: 21 38 18 27



Majbritt Grabas
Kruse
Datakonsulent
SydKIP

E-mail: mgk@rsyd.dk
Mobil: 24 34 76 71

Fælles mail:
datakonsulent@rsyd.dk



QR-kode til vores side på www.sydkip.dk

Her finder du også vores vejledninger

Tilbud om oplæg fra en datakonsulent → hvordan - og til hvad - kan I bruge os?

Vi tilbyder hjælp og sparring via:

- Telefon
- Mail
- Fjernopkobling
- Videomøde
- Praksisbesøg
 - o 1:1
 - o Dele af klinikken
 - o Hele klinikken
- Oplæg i klynge

Derudover kan du se de mange vejledninger, som vi har liggende på vores hjemmeside www.sydkip.dk



QR-kode til
Vejledninger

Med et kort oplæg - enten i jeres klinik eller klynge - fortæller vi om den viden og hjælp, som I ganske gratis kan benytte jer af i forbindelse med IT, data og digitalisering.

Da vi har et tæt samarbejde med mange forskellige instanser, kan vi også være talerør for jer, som brugere af de forskellige systemer og digitale værktøjer.

Oplægget tager ca. 30-60 minutter og giver et godt indblik i, hvad vi kan bruges til. Vi afsætter også tid til at drøfte de spørgsmål, der kommer fra jer undervejs.

Hvad kan datakonsulenterne bl.a. hjælpe med?

WEB-PATIENT

ICPC

HENVISNINGER

BROWSER

VIDEOKONSULTATION

DIGITAL SIGNATUR

WEBREQ

SEI2

BRUGERADGANGE

DIGITAL POSTKASSE

FORLØBSPLANER

FMK

"SIKKER POST"

LÆGESYSTEMER

PATIENTFORTEGNELSER

LABORATORIEKORT

RKKP

GDPR

DATASIKKERHED

LOKATIONSNUMMER

SUNDHED.DK

SOR

TELEDERMATOLOGI

..... OG MEGET MEGET MERE

Har du lyst til at udvikle din praksis?

Få gratis konsulentbistand

SydPOL er et tilbud om gratis konsulenthjælp til udvikling af din praksis. SydPOL er en forkortelse for Syddanmark, Praksis, Organisation, Ledelse, og vi brænder for at udbrede viden og yde bistand til de praktiserende læger i Region Syddanmark.

SydPOL består af 8 praktiserende læger og en teamleder, der alle har stor erfaring med ledelses- og organisationsudvikling. Alle henvendelser og forløb behandles naturligvis fortroligt.

Formål

SydPOL hjælper med at opnå bedre ledelse, bedre arbejdsmiljø, bedre samarbejde og helt generelt en bedre (og måske også sjovere) hverdag i praksis, så arbejdsglæden kan bevares. Brug os i forbindelse med ændringer, udfordringer eller ønsket om forbedringer i jeres hverdag.

Målgruppe

Alle klinikker i Region Syddanmark.

Betaling

Tilbuddet om konsulentbistand er gratis for klinikkerne

Yderligere information og kontakt

For nærmere information eller booking af besøg er du velkommen til at kontakte teamleder Signe Skaarup Andreassen på telefon 24 52 02 92 eller mail signe.skaarup.andreassen@rsyd.dk



◀ *Bagerst: Jens Rosbach, Torsten Dilling, Lars Gehlert Johansen, Vibeke Munch-Jensen.
Forrest: Jeanette Fischer, Lærke Thomsen, Signe Skaarup Andreassen, Tine Willumsen Hermann og Kerstin Höflich.*

SydPOLs forskellige tilbud til praksis

Undervisere

SydPOL konsulenter og teamleder

Bestil besøg

Kontakt Signe Skaarup Andreassen
på signe.skaarup.andreassen@rsyd.dk
eller på telefon 24 52 02 92

Alle besøg tilrettelægges individuelt efter metoden "forberede, forandre, forankre". Det betyder, at vi altid indleder med et forberedende møde, hvor vi sammen med ledelsen drøfter ønsker og forventninger til det forestående forløb. Så følger vi op med det konkrete tilrettede besøg og efter nogen tid, følger vi op med et møde, hvor der er fokus på forankringen i hverdagen.



Vores tilbud er inddelt i to kategorier: Ledelsesudvikling og praksisudvikling.

Vi leverer ikke færdige pakker og standardløsninger, men bidrager med hjælp til selvhjælp i forløb, som tilrettelægges i samarbejde med jer.

Tilbuddene i de 2 kategorier kan kombineres på kryds og tværs, afhængig af behovet.

NY I PRAKSIS

Vi tilbyder desuden gruppebaseret ledelsessparring til nynedsatte læger. Grupperne nedsættes efter geografi og gruppestørrelsen er 6-8 personer.

Her kan du dele dine overvejelser og spørgsmål vedr. ledelsesrollen i almen praksis.

Næste hold starter i august.

[Her finder du link til sundhed.dk og SydPOL, hvor du kan læse om aktuelle tilbud](#)

Eller sydkip.dk → SydPOL
- organisations- og ledelsesudvikling
→ Aktuelle tilbud

Tilmelding

Hanne.M.Nielsen@rsyd.dk

LEDELSESUDVIKLING

Forløb for ledelsen i praksis

- Fælles ledelsesgrundlag - stå sammen som ledelse
- Ledelsescoaching, individuelt eller ledelsen samlet
- Personprofiler - kend jeres typer og brug det aktivt i hverdagen
- Nynedsatte - sparring om praksiskøb, samarbejdsaftaler, mentorordning m.m.
- Coaching - individuelle samtaleforløb om eks. trivsel, ønsker til arbejdslivet, ledelsesopgaven, samarbejdet med kollegaer
- Fælles vision - sæt mål sammen
- Konflikt håndtering - kom godt igennem konflikten, og kom godt videre.

PRAKSISUDVIKLING

Forløb til alle i praksis

- Fælles værdigrundlag - hvad er vigtig for os i vores professionelle fællesskab
- Effektiv klinikdrift - hjælp til omorganisering af opgaver
- Hold udviklingsdag - temaet aftaler vi i fællesskab
- Praksisprofil - spot jeres udviklingsområder
- Konflikt håndtering - kom godt videre.

Inhalationsmedicin - et overblik

Inhalationsmedicin til astma og KOL kan være en jungle at finde rundt i. Få besøg af en regional lægemiddelkonsulent, der ved hjælp af placebo-inhalatorer præsenterer de forskellige inhalatorer, så I lærer dem bedre at kende og får indblik i deres anvendelse.

Formål

Få overblik over de forskellige typer inhalatorer til medicinsk behandling af astma og KOL, og hvordan de anvendes korrekt.

Målgruppe

Alle i praksis, der ønsker at få bedre kendskab til inhalationsmedicin.

Forberedelse

Overvej, om I ønsker, at besøget skal foregå i samarbejde med jeres lokale apotek. Lægemiddelteamet vil i så fald gerne tage kontakt til apoteket.

Program

Besøget varer 1 time og indeholder:

- Demonstration af brugen af de forskellige inhalatorer til medicinsk behandling af astma og KOL. Hovedvægten bliver lagt på de devices, der anbefales på Region Syddanmarks Basisliste
- Præsentation af redskaber, der skaber overblik over inhalationsmedicinområdet (præparatoversigt, materiale fra medicin.dk, Basislisten)
- Orientering om apotekets tilbud til mennesker med astma/KOL (Tjek på inhalation og Medicinsamtale).

Undervisere

Regional lægemiddelkonsulent
Tina Herold-Schou

Bestil besøg

Kontakt Lægemiddelteamet på mail medicin@rsyd.dk eller ring til Tina på telefon 29 34 09 77

Betaling

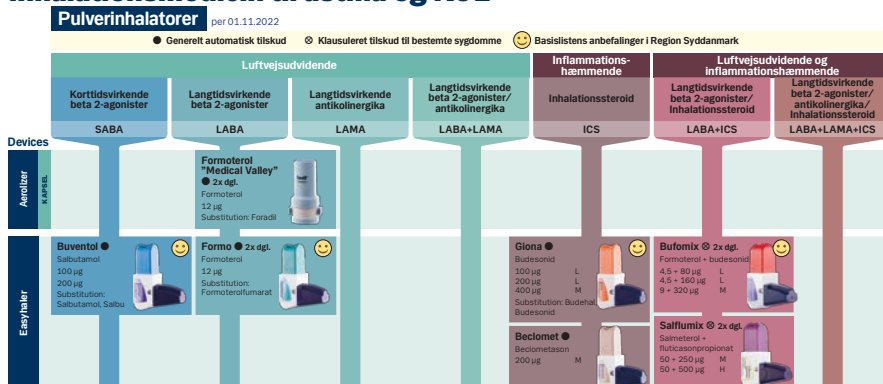
Ingen. Finansieres af SydKIP.

Yderligere information

[Her finder du link til sundhed.dk, hvor du kan læse mere om Lægemiddelteamet og vores tilbud](#)

Eller [Sundhed.dk](#) → Fagperson → Region Syddanmark → Almen praksis → Regionalt → Konsulent-hjælp til praksis → Lægemiddelteamet i Region Syddanmark

Inhalationsmedicin til astma og KOL



Smertebehandling

Undervisere

Regional lægemiddelkonsulent
Anne-Grete Ramlov og lægefaglig
konsulent Simon Nyvang Mariussen

Bestil besøg / Bestil tilbud

Kontakt Lægemiddelteamet på mail
medicin@rsyd.dk

Du kan også ringe til:

Anne-Grete på telefon 21 59 84 64

Betaling

Ingen. Finansieres af SydKIP

Yderligere information

[Her finder du link til sundhed.dk,
hvor du kan læse mere om
Lægemiddelteamet og vores tilbud](#)

Eller Sundhed.dk → Fagperson →
Region Syddanmark → Almen
praksis → Regionalt → Konsulent-
hjælp til praksis → Lægemiddel-
teamet i Region Syddanmark

Få mulighed for i fællesskab at tale om smertebehandlingen i jeres klinik herunder rationel brug af opioider.

Fokus er på den medicinske behandling, men vi kommer også ind på non-farmakologisk behandling af smerter.

Formål

Få et overblik over behandling af smerter med udgangspunkt i aktuelle anbefalinger og opnå fælles fodslag i klinikken. Dette gælder også håndtering af patienter i behandling med stærke smertestillende lægemidler som opioider.

Målgruppe

Hele personalet inklusive læger og uddannelseslæger.

Forberedelse

I behøver ikke at forberede jer. Vi har relevant materiale med til besøget.

Program

Besøget foregår i jeres praksis og varer 1 time.

Vi taler sammen om, hvad det er værd at være opmærksom på, når der er indikation for farmakologisk smertebehandling.

Vi kommer bl.a. ind på følgende:

- Anbefalinger om farmakologisk behandling til smerter bl.a. 'Smerteguiden' og 'Basislisten'
- Overvejelser ved opstart (lægemiddelvalg, bivirkninger og evt. kørselsforbud ved trafikfarlig medicin)
- Praktiske forhold om sektorovergange, receptudstedelse og behandlingsvarighed
- Få bedre overblik over de forskellige opioider, ækvivalentalgetiske doser, opioidrotation og udtrappingsplan
- Eget ordinationsmønster for opioider sammenlignet med et klynge- og landsgennemsnit (Ordiprax+).



Farmakologisk Starthjælp

Redskaber og gode råd til systematisering og håndtering af polyfarmaci ved multisygdom

Patienter med polyfarmaci ved multisygdom fylder mere og mere i hverdagen, og der kan være gode grunde til at gennemgå disse patienters samlede medicinliste. Men hvordan griber man det an i praksis? Med dette besøg får I demonstreret en metode til at identificere disse patienter og får hjælp til at systematisere medicin-gennemgangene. Vi vil også fortælle om de muligheder I, som praktiserende læger, har for hjælp til dette via Telefarmakologisk Ambulatorium - et virtuelt polyfarmaci-ambulatorium, hvor vi tilbyder klinisk farmakologisk medicingennemgang af jeres multimedicinerede patienter ved speciallæge i klinisk farmakologi.

Formål

At få konkrete og anvendelige redskaber til at identificere, systematisere og håndtere patienter med polyfarmaci ved multisygdom, samt at blive opdateret på de tilbud, der findes i Region Syddanmark.

Målgruppe

Praktiserende læger, uddannelseslæger, og praksispersonale er meget velkomne til at deltage. Vi kommer også meget gerne ud i 12-mandsforeninger og klyngemøder.

Forberedelse

Der er ingen forberedelse.

Program

Besøget kan tilpasses, så det tidsmæssigt passer ind i klinikkenes dagligdag. Alt efter hvor lang tid der aftales, gennemgås hvordan, I bruger jeres lægepraksissystem til at identificere patienter med polyfarmaci, hvordan man systematiserer en medicingennemgang, og vi fortæller om de tilbud, der findes i regionen, der vedrører polyfarmaci og specialist-sparring.

Undervisere

Speciallæge i klinisk farmakologi og leder af Telefarmakologisk Ambulatorium, Daniel Pilsgaard Henriksen, Farmakologi, Odense Universitetshospital

Bestil besøg

Kontakt Daniel på telefon 29 21 01 22 eller dph@rsyd.dk

Betaling

Gratis

Yderligere information

[Her finder du link til Telefarmakologisk Ambulatorium, hvor du kan læse mere](#)



Telefarmakologisk Ambulatorium,
Farmakologi,
Odense Universitetshospital

Psykiatriens Medicinrådgivning

Undervisning, råd og vejledning om din patients behandling med psykofarmaka

Undervisere

En farmaceut fra Psykiatriens Medicinrådgivning vil varetage undervisningen

Tid og sted

Føregår i jeres praksis, når I ønsker det. Undervisningen varer 1/2 - 1 time, alt efter jeres ønsker

Tilmelding og frist

Føregår i jeres praksis, når I ønsker det. Undervisning aftales med klinisk farmaceut Mette Lundberg på telefon 24 79 79 96

Yderligere information:

[Her finder du link til Psykiatrien i Region Syddanmark, hvor du kan læse mere om Psykiatriens Medicinrådgivning](#)



Mette Lundberg,
klinisk farmaceut
mgj@rsyd.dk
Telefon 24 79 79 96

Almen praksis håndterer mange aspekter af medicineringen hos forskellige patientgrupper i behandling med psykofarmaka. Psykiatriens Medicinrådgivning yder råd og vejledning om medicinsk behandling af psykiatriske patienter i almen praksis. Desuden tilbyder vi praksisbesøg og undervisning.

[Her finder du link til Psykiatrien i Region Syddanmark, hvor du kan læse om at få besøg og undervisning om psykofarmaka](#)

Ring alle hverdage og få råd og vejledning

Psykiatriens Medicinrådgivning tilbyder rådgivning om specifikke patientforløb. Vi giver hurtigt og uvildig information og rådgivning om rationel anvendelse af psykofarmaka. Vi besvarer henvendelser om behandlingsvalg for konkrete patienter, fx vedr. effekt, bivirkninger, interaktioner, behandlingsskift og opfølgning på behandlingen.

Psykiatriens Medicinrådgivning håndterer ca. 25-30 henvendelser pr. måned fra almen praksis om psykofarmakologisk behandling.

Kontakt os telefonisk på 99 44 95 70 alle hverdage mellem kl. 12.00 - 14.00 eller på mail psmr@rsyd.dk

Formål

At klæde praksispersonale på til at varetage behandlingen med psykofarmaka.

Undervisning med fokus på psykofarmaka

I vælger, hvor fokus skal ligge, fx:

- Præsentation af redskab (1 A4-side), der giver overblik over, hvilke kontroller der er nødvendige, og hvilke der er hensigtsmæssige ved behandling med psykofarmaka.
- Undervisning:
Vi har en bred vifte af emner, som vi ved er relevante i jeres dagligdag, fx behandling med antidepressiva (opstart, kontrol, seponering), kontrol af lithiumpatienter eller rammerne for afhængigheds-skabende medicin. Kom gerne selv med emner.
- Casebaseret undervisning. I kan bidrage med cases, som vi tager udgangspunkt i, eller vi medbringer vores egne cases.

Målgruppe

Læger og personale i praksis - alle er velkomne. Vi underviser også gerne 12-mandsgrupper, klynger o.lign.

Forberedelse

Der er ingen forberedelse for jer, ud over at finde cases til os, hvis I selv ønsker det.

Program

Undervisningen varer 1/2 - 2 timer, alt efter jeres ønsker.

“MINE SYMPTOMER”

- nyt digitalt værktøj til patienter med længerevarende symptomer



M I N E S Y M P T O M E R

Få en times introduktionskursus i din klinik, og få adgang til at bruge programmet MINE SYMPTOMER til dine patienter.

MINE SYMPTOMER er et internetbaseret behandlingsprogram til patienter med længerevarende symptomer, fx hovedpine, træthed, mavegener og svimmelhed, eller patienter med reaktioner på overbelastning.

Programmet er hjælp til selvhjælp for patienten. Du ordinerer programmet og flytter behandlingstid fra konsultationen hjem til patienten.

Med kurset og det digitale værktøj får du

- den nyeste viden om længerevarende symptomer
- tips til symptomforklaring og god dialog med dine patienter
- adgang til at ordinere MINE SYMPTOMER som et nyt behandlingstilbud til dine patienter.

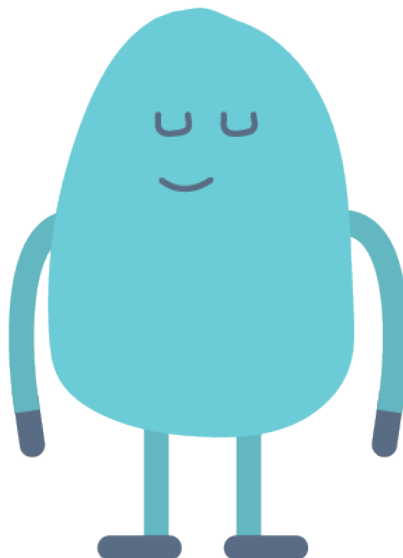
Kurset er gratis, og gennemføres af klinikken selv - i lægegruppen eller med hele praksis.

KEU-Syd har bevilget støtte til projektet, hvorfor deltagende praktiserende læger modtager 1.000,- for tabt arbejdsfortjeneste.

Kurset og det internetbaserede program udbydes frem til 2026 som led i et forskningsprojekt.

Projektet kører aktuelt i Region Nordjylland, og udbydes nu også i Region Syddanmark.

[Her finder du link til Mine-symptomer.dk,](https://www.mine-symptomer.dk)
[hvor du kan læse mere](#)



Tid og sted

1 time i egen klinik

Målgruppe

Praktiserende læger eller hele praksis

Betaling

Gratis.

Praktiserende læger modtager 1.000 kr. i tabt arbejdsfortjeneste

Yderligere information

For bestilling af kursus eller for mere viden, kontakt projektgruppen (Mette Rask, Lisbeth Frostholm, Marianne Rosendal) på sydkip@rsyd.dk eller tlf. 21 47 68 26

Tidlig opsporing af kræft

Sessioner til selvfacilitering i egen praksis, når det passer jer

Undervisere

Kurset afholdes i din praksis. Formatet egner sig til, at du selv eller en kollega faciliterer forløbet via den medfølgende drejebog. Vi sender mapper med kursusmateriale til alle deltagere i klinikken. På den måde kan I tage modulerne, når det passer ind i jeres hverdag. Det er dog også muligt at få en gæstefacilitator til at lede forløbet.

Det er dog også muligt at få en gæstefacilitator til at lede forløbet

Tid og sted

I passer selv kurset ind i jeres hverdag, varighed fra 45 minutter

Betaling

Kursusmateriale og evt. gæstefacilitator er gratis. Finansieres via indsatsen "Tidlig opsporing af kræft i almen praksis"

Tilmelding og frist

Kursusmateriale inkl. film med ekspertbudskaber, kan bestilles hos: koordinator Merete Dyg Willemoes, mwni@rsyd.dk eller telefon 29 20 11 98

Se øvrige sider med tilbud og kurser vedrørende tidlig opsporing af kræft: 18, 30, 31 og 41.



Formål

Formålet med disse sessioner er gennem genkendelige cases fra hverdagen i klinikken, at rette fokus på at opdage symptomer og mønstre i rette tid til at sikre den bedst mulige udredning.

Materialet er tilrettelagt, så alle personalegrupper i praksis kan deltage.

I det daglige arbejde er alle medarbejdere en vigtig brik. Hver især laver vi observationer ud fra vores kendskab til patienterne.

Kurset præsenterer ikke en facitliste, men et oplæg til diskussion, så I kan få fokus på procedurer mm. i jeres praksis.

Målgruppe

Alle personalegrupper i almen praksis.

Program

Kurset består af to moduler a 45 minutter samt en video på 10 minutter. I kan nøjes med et enkelt modul, eller tage de to moduler forskudt, fx på to praksismøder, eller hvor det nu passer ind i jeres hverdag.

- Sygehistorier, som tager udgangspunkt i velkendte dagligdagssituationer i almen praksis.
- Smågruppe- eller plenumdiskussioner om casene.
- Videoklip med ekspertkommentarer.
- Faktaark.

FAKTA

En læge i almen praksis vil i gennemsnit være involveret i 13-14 nye cancerdiagnoser om året - og samtidig have 1000-vis af kontakter - og se 10.000-vis af symptomer og tegn. Almen praksis spiller en central rolle i den tidlige diagnostik.

Disse sessioner er udarbejdet til dig af praktiserende læger. Sessionerne er inspireret af modellen for Systematisk Gruppebaseret Efteruddannelse (SGE).

Kursusmaterialet lægger op til viden og refleksion over en række temaer som fx:

- Tidlig indsats betydning for overlevelse
- Symptomtolkning
- Dagligdagens barrierer for udredning
- Forskel på befolkningsscreening og udredning ved faktiske symptomer
- Mavefornemmelser, og hvordan vi omgås dem
- Mønsterafvigelser for patientkontakt, og hvad det kan fortælle os
- En diskussion af om fokus på en høj hit-rate i virkeligheden kan blive en barriere for henvisninger

Fælles klinikkursus om tidlig opsporing af kræft i almen praksis

Halvdagskursus for hele klinikken med fraværskompensation

Konceptet tager udgangspunkt i almen praksis som en organisation, hvor både personale og læger spiller en central rolle i opsporing af patienter med mulige symptomer på kræft. Gennem cases og kort teoretisk gennemgang diskuteres, hvilke symptomer og sygdomstegn, man som visiterende personale og som læge i praksis skal reagere på - både ved mistanke om nyopståede kræftsygdomme og ved tilbagefald af tidligere kræftsygdom.

Undervisningsformen veksler mellem fælles undervisning og casearbejde i to grupper - henholdsvis personalegruppe og lægegruppe efterfulgt af opsamling i plenum. Det tilstræbes at belyse barrierer

og muligheder for tidlig opsporing, med særligt fokus på opmærksomhedspunkter i praksisorganisationen, rollefordeling og samarbejde internt i praksis.

Kurset varer tre timer.

Efter kurset er der mulighed for at søge om midler til at understøtte implementering af nye arbejdsgange på området.

Målgruppe

Hele klinikken/praksis.

Det er væsentligt for kursets udbytte, at hele praksis deltager.

Se øvrige sider med tilbud og kurser vedrørende tidlig opsporing af kræft: 18, 29, 31 og 41.

En unik mulighed for fælles kompetenceudvikling, transfer og hurtig beslutning om evt. ændringer i arbejdsgange med mere i klinikken.



Undervisere

Dorte Ejl Jarbøl, praktiserende læge og professor ved SDU i samarbejde med Peter Haastrup, Kirubakaran Balasubramaniam (begge speciallæge i almen medicin, lektor og ph.d.) og Sanne Rasmussen (i hoveduddannelse til almen medicin, ph.d. og lektor ved SDU)

Tid og sted

Er din klinik interesseret i et halvdagskursus i klinikken (3 timer) eller som del af et internat, så kontakt os gerne (Se kontakttinformationer nedenfor)

Betaling

Kurset er gratis, og der ydes fraværskompensation for hele klinikken. Efter kurset er der mulighed for at søge om midler til implementering af nye arbejdsgange på området. Der gives desuden tilskud til kursusforplejning og kursussted inden for visse rammer. Det hele finansieres af indsatsen "Tidlig opsporing af kræft i almen praksis".

Yderligere information og kontakt

Koordinator Merete Dyg Willemoes, mwni@rsyd.dk eller telefon 29 20 11 98



Kræftdag SYD

21.01.2025

på Trinity Hotel & Conferencecenter i Fredericia

Program følger...

Kræftdag SYD 21.01.2025

Sæt **X** i kalenderen
- er for læger og klinikpersonale

Vi glæder os til at se dig og dine kollegaer



Henvis patienter til det effektive kommunale rygestopkursus med Very Brief Advice (VBA)

Få undervisning i klinikken, når det passer jer, og begynd at henvise til rygestop på 30 sekunder.

Region Syddanmark har tilsluttet sig Røgfri Fremtid. Målet er et røgfrit Danmark i 2030, og vi ønsker derfor at få sat yderligere skub i at øge antallet af syddanske ikke-rygere.

Her tror vi på, at almen praksis spiller en stor rolle. VBA-metoden anvendes både internationalt og nationalt, og anbefales af Sundhedsstyrelsen¹, da det er en enkel måde at henvise til rygestoptilbud på. Kommunens rygestoptilbud er også målrettet afhængighed af andre former for nikotinprodukter.

75 pct. af alle dagligrygere ønsker at blive røgfri, men de fleste ved ikke, at de kan få gratis, effektiv hjælp, som markant øger chancerne for at stoppe².

Formål

Klinikken vil blive undervist i VBA-metoden, som er et værktøj med tre korte spørgsmåls, der bruges til henvisning til rygestopforløb.



Undervisningen vil også berøre, hvordan man henviser til rygestoptilbuddet, og hvad tilbuddet består af.

Undervisningen foregår i klinikken, og tidsrammen tilpasses jer (max en time).

Målgruppe

Alle faggrupper i klinikken.

Undervisere

Kommunal rygestopkonsulent eller projektleder fra SydKIP

Bestil besøg

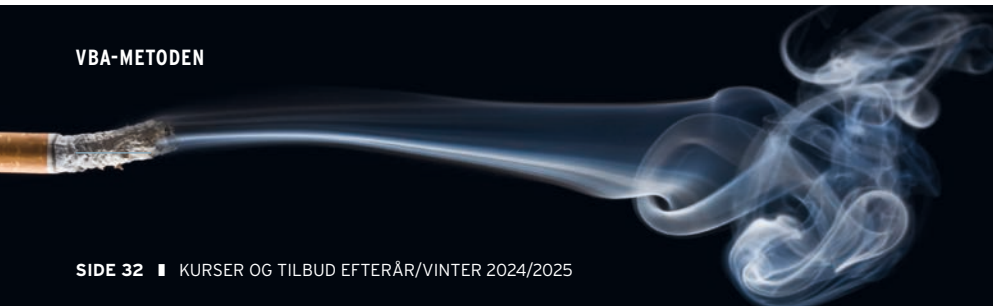
Kontakt Jenny F. Abildgaard Gadeberg på telefon 29 44 06 73 eller skriv til jfag@rsyd.dk

Vi kan aftale undervisning i jeres praksis, når det passer jer

Betaling

Tilbuddet er gratis

VBA-METODEN



1: <https://www.sst.dk/da/viden/forebyggelse/tobak/rygestop/inspirationsark-til-kommuner>
2: Danskernes Rygevaner, 2022

TILBUD TIL KLYNGER, SGE OG DGE



Kvalitet i klynger og praksis

Klyngeteamet arbejder for at styrke kvaliteten i det daglige kliniske arbejde gennem udvikling og læring i klynger og i praksis

”

Vi fik en kort og præcis briefing på emnet og god vejledning undervejs - man får bare lyst til at arbejde videre.”

”

Det var godt med et skub og et springbræt til at komme i gang - og så fik vi nye arbejdsredskaber, som vi kan bruge hjemme i praksis.”

Hvem er vi?



Koordinator for kvalitetsudvikling i klynger og praksis
Anne Ulsø
Odense



Lægefaglig kvalitetskonsulent
Marianne Rosendal
Vejle



Lægefaglig kvalitetskonsulent
Michael Rosendahl
Odense



Lægefaglig kvalitetskonsulent
Palle M. Christensen
Otterup

Kontakt Anne Ulsø på telefon 24 22 46 65
eller mail anne.ulso@rsyd.dk

Hvis I vil dele gode erfaringer eller ideer til, hvordan vi kan blive endnu bedre til kvalitetsarbejdet, så skriv til Anne Ulsø på anne.ulso@rsyd.dk

Find de regionale klyngepakker
Her finder du link til sydkip.dk, hvor du kan læse mere om de regionale klyngepakker

Eller sydkip.dk → Kvalitet og klynger

Brug for en konsulent
Kontakt Klyngeteamet på anne.ulso@rsyd.dk eller telefon 24 22 46 55

Hvad kan I få hjælp til?

Klyngekoordinator/ klyngebestyrelse

- Sparring i forhold til planlægning af klyngemøder
- Hjælp til facilitering af klyngemøder
- Deltagelse i det regionale netværk af klynge-koordinatorer

I klyngen

- Datasæt til klyngen (anonymiserede data)
- Hjælp til facilitering af klyngepakker
- Hjælp til at involvere samarbejdspartnere i det nære sundhedsvæsen

I praksis

- Hjælp til at forstå egne data
- Hjælp til at omsætte læring fra klyngemødet i egen praksis
- Hjælpeværktøjer til kvalitetsudvikling og implementering i egen praksis

Regionalt Klyngekoordinatortræf

Det regionale klyngeteam vil gerne invitere dig som klyngekoordinatorer, samt andre relevante i din klynge til klyngekoordinatortræf den 22. oktober 2024 kl. 16.30 - 20.00 i smukke omgivelser på Kongebrogaarden, Kongebrovej 63, 5500 Middelfart.

Formål

Det vigtigste formål med det regionale klyngekoordinatortræf er at skabe et forum, hvor I, på tværs af klyngerne, kan udveksle erfaringer og lære af hinanden.

Derudover vil Ann-Helen Henriksen med udgangspunkt i Selvbestemmelsesteorien holde et oplæg om, hvad der skal til for at skabe trivsel og engagement generelt - og i relation til arbejdet i klyngerne.

Vi starter med oplægget, fortsætter derefter med aktiv erfaringsudveksling mellem jer deltagere og slutter med en god middag.

Målgruppe

Vi vil gerne invitere både klyngekoordinatorer og klyngebestyrelsesmedlemmer til at være en del af netværket, idet mange af jer deles om opgaven med at være ansvarlig for afholdelse af klyngemøder.

Program

Kl. 16.30
Sandwich m.v.

Kl. 17.00
Velkomst og oplæg ved Ann-Helen Henriksen

Kl. 18.00
Pause

Kl. 18.10
Deling af erfaringer på tværs af klynger

Kl. 18.50
Ønsker til næste møde

Kl. 19.00
Middag

Kl. 20.00
Tak for i dag.

Undervisere

Arrangører:
Klyngeteamet i Region Syddanmark

Underviser

Ann-Helen Henriksen er uddannet cand.mag. i pædagogik og psykologi og dr.phil. i emnet Involvering af patienter i sundhedsvæsenet. Hun har siden 2000 arbejdet i krydsfeltet mellem kompetenceudvikling af læger og inddragelse af patienter.

Tid og sted

22.10.24 kl. 16.30-20.00
Kongebrogaarden, Kongebrovej 63, 5500 Middelfart

Betaling:

Gratis

Tilmelding og frist

[Her finder du link til Plan2learn, hvor du kan tilmelde dig det Regionale Klyngekoordinatortræf](#)

Frist: 19.09.24

Yderligere information og kontakt

Koordinator for det lægefaglige klyngeteam i Region Syddanmark, Anne Ulsø, anne.ulso@rsyd.dk, telefon 24 22 46 65

Klyngepakke om forløbsplaner

- Få let adgang til jeres patientdata

Undervisere

En lægefaglig konsulent og evt. en datakonsulent

Yderligere information og kontakt

anne.ulso@rsyd.dk

Jeres lægesystem genererer automatisk patientlister vedr. DM, KOL og hjertekarsygdomme. På klyngemødet arbejder vi med at udvikle god patientbehandling ved brug af disse lister.

En række data hentes automatisk til Forløbsplanen, hvis I har styr på diagnose- og laboratoriekoder. Forløbsplanen giver både jer og patienten overblik over, hvor det går godt, og hvor det er vigtigt at sætte ind.

Hvis I sikrer valide data nu, så:

- Undgå I tomme felter i Forløbsplanerne
- Undgå I senere oprydning i diagnosekoder
- Får I patientlister, der er til at stole på.

Denne klyngepakke kan med fordel bruges som forberedelse til KiAP-pakker om DM, KOL og hjertekarsygdomme.

Formål

- 1) At få kendskab til patientlister, og hvad de kan bruges til
- 2) At gøre det lettere at arbejde med data i egen klinik
- 3) At blive opdateret på indberetning til RKKP.

Forberedelse

I får mest ud af klyngemødet, hvis I har fjernadgang til jeres lægesystem. Overvej på forhånd, hvornår I vil følge op i egen praksis, og hvilken rolle personalet spiller i brugen af Forløbsplaner.

Program

Forslag til program på 1 1/2 time (tilpasses klyngens behov)

Klyngen vælger, hvilken Forløbsplan der skal være omdrejningspunkt for mødet.

- Velkomst
- Oplæg og demonstration: Forløbsplaner, patientlister, RKKP og sikring af gode data
- Gruppearbejde: Jeres Forløbsplaner, patientlister og forandring i praksis
- Fælles inspiration.

Patienter med psykiske problemer

Brugen af samtaleterapi, beroligende medicin og tværsektorielle tilbud

Hvordan og hvor meget bruger vi lokalaftalerne for samtaleterapi og kriseterapi?

Hvor meget benzodiazepin udskriver vi?

Hvad kan vores kommune hjælpe med i forhold til patienter med psykiske problemer?

Hvordan samarbejder vi bedst med psykiatrien i vores område?

Formål

- At få bedre overblik over, hvorledes vi hjælper patienter med psykiske problemer i vores praksis
- At få indblik i, hvordan vi kan forbedre samarbejdet med kommune og/eller sygehus
- At dele erfaringer om, hvordan vi har organiseret arbejdet med patienter med psykiske problemer i praksis.

Data og mødeforberedelse

Klyngen kan via regionen få tilsendt data på brug af ydelser for samtaleterapi (lokalaftalerne 4610 og 4609 samt den landsdækkende 6101). Bemærk, at der er 30 dages leveringstid på data.

Derudover kan I få hjælp til at vise jeres ordinationsmønster af benzodiazepiner via Ordiprax+.

[Her finder du link til Ordiprax+](#)

Klyngen kan også få hjælp til at komme i kontakt med psykiatrisygehuset i jeres område.

Forslag til program på 2 timer (tilpasses klyngens behov)

- Præsentation af emne og datasæt
- Grupper: Hvordan håndterer du patienter med psykiske problemer i din praksis?
- Præsentation af klyngens data
- Kommunens eller sygehusets tilbud, fx patientkurser og psykiatriens specialistrådgivning
- Grupper: Drøftelse af årsager til variation
- Pause
- Se på egne data
- I egen praksis: Hvad vil vi evt. ændre?
- Grupper: Erfaringsudveksling
- Plenum: Hvad har vi iværksat til næste gang, og hvordan følger vi op?
- Evaluering og afrunding.

Undervisere

Kvalitetskonsulenter:
Palle Mark Christensen og
Marianne Rosendal.

Der er mulighed for deltagelse af Psykiatriens Medicinrådgivning, psykiater og/eller kommunal repræsentant afhængig af klyngens valg

SydKiPs konsulenter tilbyder hjælp til at forberede og gennemføre klyngemødet med udgangspunkt i ovenstående program

Opfølgning

SydKiP's konsulenter tilbyder opfølgning både i de enkelte praksis og i klyngen i form af:

- Hjælp til at skabe forandring i praksis ud fra praksis' egne mål efter klyngemødet (virtuelt eller ved besøg i praksis)
- Erfaringsudveksling i klyngen baseret på nyt dataudtræk efter 3-12 mdr.

Kontakt

anne.ulso@rsyd.dk

Støtte til efteruddannelsesgrupper m.fl.

Yderligere information og kontakt

[Her finder du link til sydkip.dk, hvor du kan læse mere om DGE-grupper](#)

Eller [Sydkip.dk](#) → Efteruddannelse → DGE-grupper

[Her finder du link til sydkip.dk, hvor du kan læse mere om supervisionsgrupper](#)

Eller [Sydkip.dk](#) → Efteruddannelse → Supervisionsgrupper

Hvis du har spørgsmål, er du velkommen til at sende en mail via efteruddannelsvejlederne@rsyd.dk

DGE står for Decentral Gruppebaseret Efteruddannelse. Det samme som 12-mandsgrupper

Godkendte efteruddannelsesgrupper kan få støtte ifm. efteruddannelsesaktiviteter.

Støtte til efteruddannelsesgrupper:

- Alm. DGE-møde max. 180 kr. pr. gruppe-medlem til forplejning og 1.200 kr. til lokaleleje, såfremt man ikke har mulighed for at benytte egne lokaler. Lokale kan også lejes i Praksisenheden i Kolding.
- Halvdagsmøde (3 timers undervisning) max. 350 kr. pr. deltager.
- Heldagsmøde (6 timers undervisning) max. 600 kr. pr. deltager.
- Mulighed for et årligt internat med døgnpris på max. 1.500 kr. pr. deltager.
- Takst for undervisningshonorar kan fås ved henvendelse til KEU@rsyd.dk
- Kørselsrefusion til underviser iflg. Statens takster.

[Her finder du link til Sydkip.dk, hvor du kan læse mere om støtte til efteruddannelsesgrupper](#)

Eller [Sydkip.dk](#) → Efteruddannelse → DGE-grupper

En DGE-gruppe kan højst modtage støtte på 10.000 kr. årligt.

Bilag uploades på [Grupperne.dk](#) under det aktuelle møde. Når bilag er godkendt af gruppeleder, kan udgiften refunderes.

Støtte til supervisionsgrupper:

- Supervisionsgruppen skal være godkendt af regional supervisionskoordinator
- Supervisionsgruppen skal anvende regionalt godkendt supervisor
- Regionen betaler supervisor direkte
- Supervisionsgruppen kan ikke modtage yderligere tilskud.

[Her finder du link til sydkip.dk, hvor du kan læse mere om støtte til supervisionsgrupper](#)

Eller [Sydkip.dk](#) → Efteruddannelse → Supervisionsgrupper

Systematisk Gruppebaseret Efteruddannelse

Få en facilitator ud i din DGE-gruppe/12-mandsgruppe (eller anden gruppe af mindst 5 læger) til at lede et SGE forløb.

Følgende SGE-forløb udbydes i øjeblikket:

- Multimorbiditet > (4 moduler á 3 timer)
- Den døende patient > (2 moduler á 3 timer)
- Den ældre patient > (2 moduler á 3 timer)
- Den tunge psykiatri > (2 moduler á 3 timer)
- Den diagnostiske udfordring > (4 moduler á 3 timer)
- Hverdagspsykiatri > (4 moduler á 3 timer)
- Hovedpine eller føleforstyrrelser > (2 moduler á 3 timer)
- Svimmelhed > (2 moduler á 3 timer)
- Ledsmærter > (2 moduler á 3 timer)
- Faglig ledelse > (2 moduler á 3 timer)
- Søvnforstyrrelser > (2 moduler á 3 timer)
- Patienten med flere samtidige sygdomme > (4 moduler á 3 timer)

SGE-forløb

SGE er et koncept, som giver dig mulighed for at tage din Systematiske Efteruddannelse i en gruppe sammen med dine kollegaer. Det kan f.eks. være i din DGE-gruppe, i din supervisionsgruppe eller i en temagruppe.

Gruppen skal bestå af min. 5 personer.

Gruppen vil få tilsendt materiale, som indeholder drejebog, cases, arbejdsspørgsmål og en række videoklip med eksperter, som udtaler sig om det pågældende emne.

Casene tager udgangspunkt i situationer fra din hverdag i praksis.

[Her finder du link til PLO-E, hvor du kan læse mere om Systematisk Gruppebaseret Efteruddannelse](#)

Tilskud som systematisk efteruddannelse

- Efteruddannelseshonorar 4.500 kr. pr. dag
- Tilskud til kursusudgift 2.400 kr. pr. dag
- Transportudgifter (max.) 1.500 kr. pr. dag

Der ydes refusion for efteruddannelseshonorar i tidsrummet 08.00-18.00

For den systematiske gruppebaserede efteruddannelse i tidsrummet mellem 08.00-20.00

Kontakt

Efteruddannelseskoordinator
Karl-Martin Lind kmlind@dadlnet.dk

Tidlig opsporing af kræft i almen praksis

Et tilbud til DGE-grupper/12 mandsgrupper

Undervisere

Som udgangspunkt faciliterer I selv kurset, men der kan evt. rekvireres en gæstefacilitator (finansieres via indsatsen "Tidlig opsporing af kræft i almen praksis")

Tid og sted

I bestemmer selv.

Antal deltagere

Afhænger af DGE-gruppen/
12-mandsgruppens størrelse

Betaling

Kurset er gratis, inkl. tilskud til kursussted og forplejning (finansieres via indsatsen "Tidlig opsporing af kræft i almen praksis")

Yderligere information og kontakt

Kurset inkl. materiale kan bestilles hos koordinator Merete Dyg Willemoes, mwni@rsyd.dk, telefon 29 20 11 98

Forløbet består af tre timers effektivt arbejde inkl. pause/spisning.

- Casebaseret dialog om tidlig diagnostik af kræft.
- Redskaber til hjælp for tidlig opsporing af kræft.
- Udfordringerne ved at opspore kræft tidligt.

Som udgangspunkt faciliterer I selv kurset, men der kan evt. rekvireres en gæstefacilitator. Tilbuddet inkluderer tilskud til konferencested og forplejning.

Materialet tilsendes og omfatter drejebog, information til facilitator, cases, arbejds-spørgsmål og en række videoklip med overlæge Mikael Frederiksen, Sygehus Sønderjylland og praktiserende læge og professor ved Forskningsenheden for Almen Praksis, SDU, Dorte Ejl Jarbøl.

Citat fra læge der selv faciliterede i egen DGE-gruppe:



Super godt gennemarbejdet materiale, der var nemt at bruge. Alle deltagere var begejstrede for emnet.

Formål

Tidlig diagnose, bedre behandling og flere gode leveår for alle. Det er målet med kræftbehandlingen i Danmark, hvor almen praksis spiller en meget central rolle i den tidlige diagnostik.

Dine kolleger i praksis har derfor planlagt et efteruddannelsestilbud til dig om tidlig diagnostik af kræft. Tilbuddet er inspireret af modellen for systematisk gruppebaseret efteruddannelse. I forløbet tages der udgangspunkt i sygehistorier om Peter og Birgit, der er genkendelige fra jeres egen praksis.

Målgruppe

Alment praktiserende læger.

Se øvrige sider med tilbud og kurser vedrørende tidlig opsporing af kræft: 18, 29, 30 og 31.

FAKTA

Med indsatsen "Tidlig opsporing af kræft i almen praksis" ønsker Region Syddanmark, at gøre det nemmere for alment praktiserende læger at reagere, hvis de har mistanke om, at deres patient har en alvorlig sygdom.

Indsatsens omdrejningspunkt er særligt patienter med ukarakteristiske symptomer, for at forebygge, at de kommer sent i behandling for deres sygdom.



Tilbud til efteruddannelsesgrupper



Fra venstre: Ane Jørgensen, Lone Grønбæk, Pernille Lind, Karl-Martin Lind og Kai Juul Petersen.

I kan få gratis undervisning i jeres gruppe om følgende emner:

- 2 gode tilbud: SydPOL og Lægemedelteamet.
- Tilbud fra Psykiatriens Medicinrådgivning.
- Thyreoideasygdomme i DGE-grupper - materiale og vejledning.
- Tilbud fra Børne- og ungepsykiatrien.
- Palliation i almen praksis.
- Funktionelle lidelser.
- Klinisk genetik.
- Patientsikkerhed/Utilsigtede hændelser.

[Her finder du link til PLO-E, hvor du kan finde oplysninger om alle udbudte kurser](#)

[Her finder du link til sydkip.dk, hvor du kan læse mere om Take away tilbud](#)

Eller sydkip.dk → efteruddannelse
→ undervisningstilbud til efteruddannelsesgrupper

UDVIKLINGS- OG FORSKNINGSPULJER





Muligheder for at søge puljemidler i 2024

- **KEUs støtte til kvalitetsprojekter**

Projekter under 25.000 kr. vurderes løbende - projekter over 25.000 kr. behandles 2 x årligt ved KEU-møder. Der er mulighed for starthjælp til projektbeskrivelse.

[Her finder du link til Region Syddanmarks hjemmeside og yderligere information og ansøgningsskemaer](#)

Eller Regionsyddanmark.dk → fagfolk → praksis → sydkip-kvalitetsudvikling-efter-uddannelse-og-samordning → støtte-til-kvalitetsprojekter-KEU

- **Udviklingspuljen**

"Tidlig opsporing af kræft i almen praksis - Jo før jo bedre"

Projekter under 25.000 kr. vurderes løbende - projekter over 25.000 kr. behandles 2 x årligt ved "Jo før jo bedres" hovedsponsor-møder.

Der er mulighed for starthjælp til projektbeskrivelse.

[Her finder du link til sundhed.dk med yderligere information og ansøgnings-skema](#)

Eller Sydkip.dk → tidlig-opsporing-af-kræft-i-almen-praksis → Udviklings-og-implementeringspuljen-tidlig-opsporing-af-kræft-i-almen-praksis



Kontaktoplysninger til teams og sekretariatet

TEAM	HJEMMESIDE	KONTAKT
Sekretariatet	sydkip.dk → Kontakt SydKIP	sydkip@rsyd.dk · Telefon 23 29 08 47
Datakonsulenterne	Sydkip.dk → Datakonsulenter	datakonsulent@rsyd.dk
Efteruddannelsesvejlederne	sydkip.dk → Efteruddannelse	efteruddannelsesvejlederne@rsyd.dk Telefon 23 29 08 47
Klynger	sydkip.dk → Klynger	anne.ulso@rsyd.dk · Telefon 24 22 46 65
Lægemiddelteam	sydkip.dk → Lægemidler	medicin@rsyd.dk · Telefon 21 59 84 64
Praksiskonsulentordningen (lægelige samordningskonsulenter)	sydkip.dk → Praksiskonsulentordningen	annemarie.heinsen@rsyd.dk · Telefon 40 22 01 07
SydPOL	sydkip.dk → SydPOL	signe.skaarup.andreassen@rsyd.dk · Telefon 24 52 02 92
Tidlig opsporing af kræft	sydkip.dk → Tidlig opsporing af kræft i almen praksis	mwni@rsyd.dk · Telefon 29 20 11 98

Du kan altid kontakte SydKIP sekretariatet på

**sydkip@rsyd.dk eller på
telefon 23 29 08 47**

Ovenstående teams hjælper praksis i Region Syddanmark med efteruddannelse og kvalitetsudvikling samt samarbejde med sygehuse og kommuner.



PRAKTISERENDE
LÆGERS
ORGANISATION
SYDDANMARK



Region Syddanmark

Efterår/Vinter
2024-2025

