



KURSER OG TILBUD

til almen praksis

Forår 2025

SydKIP handler om kvalitet i praksis

Vi er til for at hjælpe dig i praksis, i klyngen og i DGE-gruppen. Sammen med vores korps af lægefaglige konsulenter har vi en værktøjskasse fyldt med gode redskaber til at støtte dig med f.eks. kvalitetsudvikling, efteruddannelse, it og data, organisationsudvikling, ledelse og samarbejde på tværs af praksisområder og sektorer.

Ring eller skriv til SydKIP - så finder vi sammen ud af, hvad du kan bruge os til.



Sekretariatet for SydKIP

Damhaven 12
7100 Vejle

Telefon: 29 20 10 23

E-mail: sydkip@rsyd.dk

Hjemmeside: www.sydkip.dk

Kurser og tilbud til almen praksis

Forår 2025

Oplag: 1650

18812 - Grafisk Service, Region Syddanmark

Velkommen til et nyt år og til et nyt kursus- og aktivitetskatalog

Det er i sandhed forandringens vinde, der blæser over almen praksis i denne tid. En ny sundhedsreform er vedtaget, og ambitionerne er store. Vi skal tænke endnu mere i sammenhænge for patienten, vi skal udvikle lokale indsatser på hele praksisområdet, og på kvalitetsområdet kommer der også nye rammer og opgaver. Men... spændingen er ikke udløst endnu, der er stadig mange ubekendte i forhold til, hvordan opgaverne skal organiseres. I SydKIP følger vi udviklingen med spænding og bidrager til drøftelser og beslutninger, dér hvor vi kan. Vi vil fortsat gerne være en relevant og ambitiøs regional kvalitetsenhed tæt på jer og jeres hverdag.

Et eksempel på et hverdagsnært nyt tiltag finder du på side 21 "Workshop om kvalitetsudvikling i egen klinik". Formålet er at hjælpe med at lave kvalitetsforbedringer "hjemme hos jer selv". På workshoppen skal I medbringe et konkret område, I vil kvalitetsudvikle, vi hjælper med at præsentere metoder og udvikle en konkret plan, og efter et par måneder er der opfølgning og evaluering. Alt sammen sideløbende med sparring med kollegaer.

Vi har igen vedlagt en ekstra kopi af kataloget "Til praksispersonalet", som er tiltænkt en plads på frokostbordet. Så kan alle i klinikken læse om de gode tilbud, vi har til jer her i regionen. Du finder den samlede oversigt over tilbud til læger, praksispersonale, hele klinikken, DGE-grupper og klynger i indholdsfortegnelsen, og husk, at du altid kan kontakte os med en ide til et nyt tilbud. Du finder vores kontaktoplysninger på side 51.

God fornøjelse med forårets aktiviteter.

Signe Skaarup Andreassen

Leder af SydKIP



6

SYDKIP

SydKIP-tilbud

9

TILBUD FOR ALLE I KLINIKKEN

Vejledning til tilmelding af kurser og hold via kursusportalen Plan2learn

10

Mulighed for efteruddannelse på sygehuse og i speciallægepraksis samt almen praksis

11

Webinar: Headspace

12

Webinar: Brug 30 sekunder og lad derefter kommunen hjælpe klinikkens rygere og nikotinbrugere

KURSER FOR LÆGER

14

LAP (Ledelse i Almen Praksis) - for jeres praksis alene

KURSER FOR PRAKSISPERSONALE

16

Grundlæggende sårbehandling for sygeplejersker ansat i lægepraksis

17

Grundlæggende sårkursus 2, for sygeplejersker ansat i lægepraksis

18

Tværfaglig smertebehandling

19

Visitation og håndtering af patienter med tegn på alvorlig sygdom

TILBUD TIL DEN ENKELTE PRAKSIS

21

Workshop om kvalitetsudvikling i egen klinik

22

Vi er LIVLINER, når IT, data og digitalisering driller

23

Tilbud om oplæg fra en datakonsulent → hvordan - og til hvad - kan I bruge os?

24

Har du lyst til at udvikle din praksis?

25

SydPOLs forskellige tilbud til praksis

26

Skab kvalitetsudvikling i praksis

27

Gør brug af lægemiddelteamet

28

Inhalationsmedicin - et overblik

29

Smertebehandling

30

Farmakologisk Starthjælp

31

Psykiatriens Medicinrådgivning

32

"Mine symptomer" - nyt digitalt værktøj til patienter med længerevarende symptomer

33

Tidlig opsporing af kræft - Sessioner til selvfacilitering i egen praksis, når det passer jer

34

Tidlig opsporing af kræft - Halvdagskursus for hele klinikken med fraværskompensation

35

Brug 30 sekunder og lad derefter kommunen hjælpe klinikkens rygere og nikotinbrugere

37

Praksisdag Syd 02.05.2025

TILBUD TIL KLYNGER, SGE OG DGE

39

Kvalitet i klynger og praksis

41

Klynge og sygehus samarbejder - om bedre kvalitet i patientbehandlingen

42

Klyngepakke om forløbsplaner - Få let adgang til jeres patientdata

43

Patienter med psykiske problemer

44

Støtte til efteruddannelsesgrupper m. fl.

45

Systematisk Gruppebaseret Efteruddannelse

46

Tidlig opsporing af kræft i almen praksis

47

Tilbud til efteruddannelsesgrupper

UDVIKLINGS- OG FORSKNINGSPULJER

49

Muligheder for at søge puljeminder i 2025

SYDKIP



SydKIP.dk - tilbud for alle i praksis

- Leder I efter aktuelle kurser for læger og praksispersonale?
- Vil I gerne arbejde med jeres ledelse og organisation – og har I brug for sparring?
- Mangler I vejledninger, som kan gøre it-arbejdet lettere i hverdagen?

Så er www.sydkip.dk stedet for jer. Her finder I vores samlede tilbud om efteruddannelse, klynger, kurser, it-vejledninger med mere.



Følg SydKIP på følgende links

PraksisNyt

Vil du have nyheder, viden og tilbud direkte i indbakken, så husk, at PraksisNyt også er for dig som **praksispersonale**.

Tilmeld
DIG her



Facebook

Du kan løbende se nyheder om kvalitet og efteruddannelse i almen praksis på Facebook.

Tilmeld
DIG her



LinkedIn

Du kan løbende se nyheder om kvalitet og efteruddannelse i almen praksis på LinkedIn.

Tilmeld
DIG her



TILBUD FOR ALLE I KLINIKKEN



Vejledning til tilmelding af kurser og hold via kursusportalen Plan2learn

Tip: Søg alle SydKIPs kurser frem i Plan2learn

Du kan få en oversigt over alle kurser, SydKIP har ved at klikke ind på Plan2learn, og i feltet med lup skrive SydKIP

[Her finder du link til Plan2learn, hvor du kan søge SydKIPs kurser frem](#)

I feltet med lup, skriver du sydkip og trykker Enter:

SydKIP

Så kommer alle kurser frem, som SydKIP er arrangør af

En del af kurserne i kataloget er oprettet i Region Syddanmarks kursusportal Plan2learn. Vi har til disse kurser angivet direkte link til Region Syddanmarks kursusportal Plan2learn, hvor du fremsøger ønsket kursus ved at søge på kursusnavnet.

Vejledning til tilmelding af et kursus i Plan2learn

Ved tilmelding til kursus i Plan2learn skal du vælge mellem nedenstående 2 blå kasser: "Gå til log på" eller "Tilmeld uden log på".

Tidligere oprettet i Plan2learn

Er du tidligere oprettet i Plan2learn, skal du vælge den blå kasse "Gå til log på", og herefter følge anvisningerne:

The screenshot shows a white box with a light green border. At the top, it says "Log på inden tilmelding?". Below that, it says "Log på for at få dine oplysninger i tilmeldingen". There are two blue buttons: "Gå til log på" (with a black arrow pointing to it from the right) and "Tilmeld uden log på". Below the buttons, it says "Eller". Underneath, it says "Start tilmelding" and "Gå direkte til tilmelding og indtast oplysningerne manuelt". At the bottom, there is another blue button: "Tilmeld uden log på".

Ikke tidligere oprettet i Plan2learn

Er du ikke tidligere oprettet i Plan2learn, skal du vælge den blå kasse "Tilmeld uden log på" og herefter følge anvisningerne:

The screenshot shows a white box with a light green border. At the top, it says "Log på inden tilmelding?". Below that, it says "Log på for at få dine oplysninger i tilmeldingen". There are two blue buttons: "Gå til log på" and "Tilmeld uden log på" (with a black arrow pointing to it from the right). Below the buttons, it says "Eller". Underneath, it says "Start tilmelding" and "Gå direkte til tilmelding og indtast oplysningerne manuelt". At the bottom, there is another blue button: "Tilmeld uden log på".

Oplever du problemer med at tilmelde dig et kursus, henvend dig da til kursets kontaktpersoner.

Mulighed for efteruddannelse på sygehuse og i speciallægepraksis samt almen praksis

Ved du, at du som alment praktiserende læge og praksispersonale har mulighed for efteruddannelse på sygehuse og i speciallægepraksis på en eller flere sygehusafdelinger og i speciallægepraksis i op til 5 dage årligt pr. læge (inkl. delelæge) i praksis.

Du og dit personale modtager godtgørelse for tabt arbejdsfortjeneste efter de regler, der er gældende ved deltagelse i udvalg og arbejdsgrupper.

Formål

Formålet med efteruddannelse på sygehuset er

- faglig ajourføring inden for de forskellige specialer
- at give parterne et bedre kendskab til arbejdsgange m.v. og hermed styrke samarbejdet mellem de 2 sektorer.

Målgruppe

Alment praktiserende læger og praksispersonale.

Forberedelse

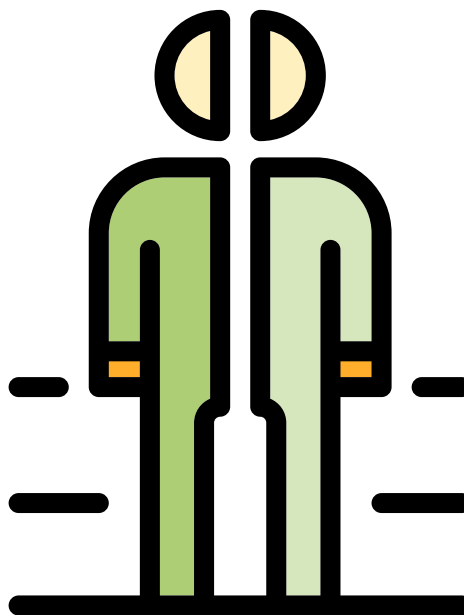
Du kan læse mere om aftalen herunder via link direkte på sundhed.dk:

[Her finder du link til sundhed.dk, hvor du kan læse om aftalen "Efteruddannelse på sygehuse og i speciallægepraksis samt almen praksis \(Region Syddanmark\)](#)

Eller Sundhed.dk → Fagperson → Region Syddanmark → Almen praksis → Klinikadministration → Aftaler → Lokal- og § 2 aftaler → Efteruddannelse på sygehuse og i speciallægepraksis samt almen praksis (Region Syddanmark)

Program

Du kontakter selv sygehusafdeling eller speciallægepraksis for tilrettelæggelse af et ophold.



Webinar: headspace

Undervisere

Headspace og SydKIP

Tid og sted

03.06.2025 kl. 14.30 - 15.00 online.

Link til virtuelt møderum udsendes efter tilmelding

Betaling

Webinaret er gratis

Tilmelding og frist

Tilmelding på mail: jfag@rsyd.dk

Frist: 27.05.2025.

Yderligere information

Det er SydKIP, som afholder webinaret i samarbejde med headspace.

Kontakt Jenny F. A. Gadeberg på jfag@rsyd.dk, hvis du har brug for yderligere oplysninger om arrangementet.

headspace

- et anonymt og gratis tilbud uden ventetid til unge, som har brug for nogen at tale med

Headspace arbejder sundhedsfremmende med unges mentale trivsel gennem samtaler, chats og netværksgrupper.

De modtager hele bredden af unge mellem 12 og 25 år, som har brug for nogen at tale med.

Almen praksis kan foreslå headspaces tilbud til unge uanset bopælskommune.

Headspace er et velfunderet nationalt tilbud, som bl.a. har fået tilskud via Finansloven.

På webinaret vil du høre om headspace og hvordan, almen praksis kan få glæde af kendskabet til headspace og derigennem hjælpe de unge til bedre mental trivsel.

Formål

At oplyse de praktiserende læger og praksispersonale om headspaces tilbud til unge, som har brug for nogen at tale med.

Målgruppe

Praktiserende læger og praksispersonale.

Webinar: Brug 30 sekunder og lad derefter kommunen hjælpe klinikkens rygere og nikotinbrugere

Very Brief Advice (VBA) er en simpel metode til fordomsfrit at snakke med dine patienter om tobaks- eller nikotinformbrug og henvise til kommunalt STOP-kursus.

På webinarret vil rygestopkonsulent Rikke Ahrends fortælle om VBA, og hvordan du bruger metoden.

Læge Agnete McCluskey fra Lægekompagniet Nordals, vil fortælle om, hvorfor VBA er så nem, og hvordan de arbejder med det i klinikken.

Efter webinarret vil du være klar til at bruge VBA i hverdagen.

Formål

Formålet med webinarret er, at man bliver klar til at bruge VBA i hverdagen, og henvise rygere og nikotinbrugere til det effektive kommunale STOP-tilbud.

Målgruppe

Praktiserende læger og praksispersonale.

Undervisere

Læge Agnete McCluskey og rygestopkonsulent Rikke Ahrends

Tid og sted

08.04.2025 kl. 14.30 - 15.00 online.

Link til virtuelt møderum udsendes efter tilmelding.

Betaling

Webinarret er gratis

Tilmelding og frist

Tilmelding til Jenny F. A. Gadeberg: jfag@rsyd.dk

Frist: 01.04.2025



KURSER FOR LÆGER



LAP (Ledelse i Almen Praksis)

– for jeres praksis alene

Et intensivt træningsrum i ledelse

Om kurset

Et forløb, hvor vi arbejder med de ledelsestemaer, der giver størst værdi for jeres praksis at sætte fokus på lige nu.

Der veksles mellem korte teoretiske oplæg, individuelle refleksioner og fælles drøftelser.

Formål

At I med udgangspunkt i en indsigt i egen ledelsestil får viden om jeres ligheder og forskelle i ledergruppen. At I får tid til sammen at udforske ledelsesdilemmaer.

At blive introduceret til mulige veje at gå.

At I kan træffe nye beslutninger.

Målgruppe

Alle ejerlæger i en praksis.

Forberedelse

Når vi har indgået en aftale om et LAP-forløb, holder vi et formøde i jeres praksis. Formålet er at få talt om jeres mål med og forventninger til et LAP-forløb. Hvad har I brug for at sætte fokus på lige nu?

Program

Kurset er på i alt 3 moduler. Modul 1 og 2 er på hver 1 dag, og modul 3 er på 1/2 dag. Imellem modulerne, som vi fastlægger datoer for sammen med jer, arbejder I med opfølgning på foregående moduls emner.

Lars G. Johansen deltager i forløbet i 2 møder hos jer. Det kan f. eks. være et personalemøde og et ledelsesmøde, alt efter hvad I foretrækker.

Undervisere

Praktiserende læge
Lars G. Johansen fra team SydPOL og specialkonsulent i ledelse,
Gitte Karlsen, www.gittekarlsen.dk

Tid og sted

Aftales med den enkelte praksis

Antal deltagere

Alle ejerlæger i jeres praksis

Betaling

Kurset er gratis

Tilmelding og frist

Ring til Lars G. Johansen på telefon 20 28 79 49 eller send en mail: lars.gehlert.johansen@rsyd.dk

Ved eventuelle spørgsmål, ring eller skriv endelig.

Yderligere information

LAP-kursus, hvor ledere fra flere praksis er på kursus sammen, udbydes evt. senere

KURSER FOR PRAKSISPERSONALE



Grundlæggende sårbehandling for sygeplejersker ansat i lægepraksis

Om kurset

Kursus i sårbehandling til patienter med arterielle, venøse og diabetiske fodsår m.m.

Formål

At sygeplejerskerne opnår en viden om sårætiologi og kan skelne mellem de forskellige sårtyper, vurdere et sår, kender til udredning og behandling, således de føler sig trygge ved at varetage den grundlæggende pleje og behandling af patienter med sår. Kurset er målrettet sygeplejersker i privat praksis, som møder patienter med forskellige typer af sår.

Målgruppe

Sygeplejersker fra lægepraksis.

Forberedelse

Susan Bermak & Britta Østergaard; Sår og sårbehandling, en grundbog i sygeplejen, Fadls forlag.



Undervisere

Sygeplejersker fra Universitetscenteret for Sårheling ved Odense Universitetshospital

Tid og sted

27.03.2025 kl. 8-15
Patienthotellet, 3. sal Syd,
Odense Universitetshospital

Antal deltagere

Max. 10

Betaling

1.500 kr. (excl. moms) - som dækker kurset samt forplejning til hele dagen

Tilmelding og frist

Kurset udbydes af Odense Universitetshospital

[Her finder du link til Plan2learn - søg på kursets titel for at læse mere og tilmelding](#)

Frist: 17.03.2025

Yderligere information og kontakt

Aase Fremmelevholm,
telefon 24 64 50 18 eller
aase.fremmelevholm@rsyd.dk

Grundlæggende sårkursus 2 for sygeplejersker ansat i lægepraksis

Undervisere

Sygeplejersker fra Plastikkirurgisk Afdeling samt akut modtagelsen FAM på Odense Universitetshospital

Tid og sted

08.05.2025 kl. 8-14.30
Odense Universitetshospital
Patienthotellet 3. sal Nord

Antal deltagere

Max. 10

Betaling

1500 kr. excl. moms, som dækker kurset samt forplejning til hele dagen

Tilmelding og frist

Kurset udbydes af Odense Universitetshospital

[Her finder du link til Plan2learn - søg på kursets titel for at læse mere og tilmelding](#)

Frist: 30.04.2025

Yderligere information og kontakt

Aase Fremmelevholm
telefon 24 64 50 18
aase.fremmelevholm@rsyd.dk

Grundlæggende sårbehandling til patienter med akutte og kirurgiske sår

Formål

At sygeplejersker opnår viden om behandlingen af akutte sårtyper som kirurgiske sår, hudafskrabninger, hudskred (skintears) snit-, stik-, bid-, brand- og cancersår m. m.

Målgruppe

Sygeplejersker i lægepraksis, som behandler sår.

Forberedelse

Susan Bermak & Britta Østergaard; Sår og sårbehandling, en grundbog i sygeplejen, Fadls forlag.



Tværfaglig behandling af kroniske smerter

Formål

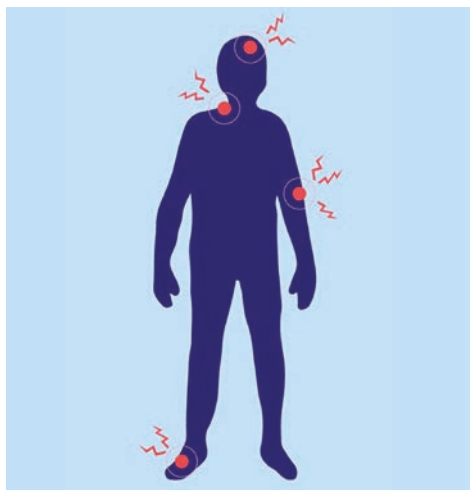
Formålet er at give indblik i den moderne smerteforståelse, præsentere anbefalede behandlingsmetoder i Smertecentre og give vejledning til arbejdet med kroniske smerter i almen praksis.

Kurset giver et indblik i:

- De biologiske smertemekanismer
- Psykologiske mekanismer
- Kognitive mekanismer
- Tværfaglig smertebehandling
- Psykosociale forhold
- Redskaber til arbejdet i almen praksis
- Medicinsk behandling inkl. nedtrapning.

Målgruppe

Sygeplejersker hos praktiserende læger samt hjemmesygeplejersker.



Forberedelse

Ingen.

Vejledende program

08.30:
Velkommen, introduktion og morgenmad

09.00:
Smerteforståelse

10.45: Pause

11.00:
Medicinsk behandling af kroniske smertetilstande

12.00:
Frokost

13.00:
Biopsykosocial behandling i Smertecenter

14.00:
Pause

14.15:
Behandling

15.45-16.00:
Afrunding og evaluering

Undervisere

Torill Heggstad Hansen,
smertesygeplejerske
Berit Kokholm Nielsen,
smertesygeplejerske

Tid og sted

22.05.2025 kl. 8.30-16.00
Hotel Knudsens Gaard
Hunderupgade 2
5230 Odense M

Antal deltagere

Max. 20

Betaling

950 kr., prisen er incl. forplejning,
men excl. moms

Tilmelding og frist

[Her finder du link til Plan2learn,](#)
[hvor du kan tilmelde dig kurset](#)
[Tværfaglig behandling af kroniske](#)
[smerter](#)

Frist: 28.04.2025

Yderligere information og kontakt

Karina.Berg@rsyd.dk

Visitation og håndtering af patienter med tegn på alvorlig sygdom

Et praksispersonalekursus med fraværskompensation

Undervisere

Kursusleder Anette Laursen, lægesekretær
Dorte Jarbøl, praktiserende læge og professor ved SDU.
Peter Haastrup, speciallæge i almen medicin, lektor og ph.d.
Kirubakaran Balasubramaniam, speciallæge i almen medicin, lektor og ph.d.

Tid og sted

11.03.2025 kl. 09.00-16.00
Scandic Kolding
Kokholm 2, 6000 Kolding

Antal deltagere

Max. 30

Betaling

Kurset er gratis for praksispersonale i Region Syddanmark, og der ydes fraværskompensation (finansieres via indsatsen "Tidlig opsporing af kræft i almen praksis")

Tilmelding og frist

Her finder du link til Plan2learn, hvor du kan læse mere og tilmelde dig kurset

Frist: 10.02.2025

Yderligere information og kontakt

Koordinator Merete Dyg Willemoes
mwni@rsyd.dk, telefon 29 20 11 98



Tidlig opsporing af alvorlig sygdom har betydning for behandlingsforløbet, prognosen og for det efterfølgende forløb. Både i visitationen, i telefonen og som praksispersonale med selvstændige konsultationer kan du blive konfronteret med symptomer og sygdomstegn, der kan være tegn på alvorlig sygdom såsom kræft. Hvilke alarmklokker skal du reagere på? Hvilke patienter skal ses hurtigst - og af hvem? Betyder din mavefornemmelse noget, og hvad gør du i den situation, hvor du får mistanke om alvorlig sygdom hos en patient?

Når du har gennemført kurset, vil du have viden om, hvilke symptomer, du som praksispersonale skal reagere på - og hvad du med fordel kan have fokus på i dialogen med patienten, både i telefonen og i samtalen i klinikken. Du får idéer til, hvordan I hjemme i din praksis kan diskutere, hvad der betyder noget for det gode patientforløb i din praksis.

Howdan sikrer praksis, at tiden bruges på patienterne med størst behov?

Formål

Formålet med kurset er at gøre det nemmere for praksispersonale i almen praksis at genkende og reagere på symptomer og sygdomstegn, der kan være tegn på alvorlig sygdom. Det er et vigtigt led i arbejdet med at fremme rettidig diagnostik, der medfører bedre behandling og flere gode leveår for alle.

Målgruppe

Kurset er for praksispersonale, der har visitations- og patientkontakt. Det gælder blandt andet lægesekretærer, sygeplejersker, laboranter og social- og sundhedsassistenter.

Se øvrige sider med tilbud og kurser vedrørende tidlig opsporing af kræft: 33, 34 og 46.



Afvekslende dag med to undervisere, mange cases og gode ideer fra andre praksis

Citat fra tidligere deltager



TILBUD TIL DEN ENKELTE PRAKSIS



Workshop om kvalitetsudvikling i egen klinik

Undervisere

Marianne Rosendal, speciallæge i almen medicin og lægefaglig konsulent i SydKIP.
Anne Ulsø, Cand.scient.san, sygeplejerske og specialkonsulent i SydKIP.

Tid og sted

I har mulighed for at tilmelde jer et af flg. steder i Regionen.

Kolding

Kokholm 3B, 6000 Kolding
1. workshop, 04.02.2025, kl. 16.30-19.30.
2. workshop, 22.05.2025, kl. 16.30-19.30.

Odense

Scandic Odense, Hvidkærvej 25, 5250 Odense
1. workshop, 18.09.2025, kl. 16.30-19.30.
2. workshop, 15.01.2026, kl. 16.30-19.30.

Ribe

Ribe Byferie Resort, Damvej 34, 6760 Ribe
1. workshop, 30.09.2025, kl. 16.30-19.30.
2. workshop, 27.01.2026, kl. 16.30-19.30.

Der vil være te/kaffe og kage ved ankomst og en sandwich undervejs.

Antal deltagere

Maks. 10 klinikker til hvert forløb.

Betaling

Workshoppen er gratis

Tilmelding og frist

Kolding: 24.01.2025
Odense: 21.08.2025
Ribe: 02.09.2025

[Her finder du link til Plan2learn, hvor du kan læse mere og tilmelde dig workshoppen](#)

Yderligere information og kontakt

Kontakt specialkonsulent i SydKIP Anne Ulsø på mail anne.ulsø@rsyd.dk eller på telefon 24 22 46 65

Nu får I chancen for at lave et spændende kvalitetsudviklingsprojekt i jeres klinik. Måske har I lyst til at ændre arbejdsgange i klinikken, men ved ikke helt, hvordan I bedst griber det an? Eller I er måske allerede begyndt, men kan ikke nå i mål.

Det kan også være jeres møder i klyngerne har givet gode ideer fra en anden praksis, som I ønsker at prøve af hos jer selv. Det vil vi gerne hjælpe jer med.

SydKIP tilbyder et forløb med to workshops med 4 måneders mellemrum, hvor I møder kolleger i samme situation. I vil få undervisning i kvalitetsudviklingsredskaber og derved få et godt afsæt til at skabe forandring i jeres klinik.

Formål

Formålet er at hjælpe jer i gang med kvalitetsudvikling for at skabe forandring til gavn for patienter og praksis.

Målgruppe

Læger og praksispersonale. Der skal som minimum deltage én ejerlæge, hvis man ønsker honorering for forløbet.

Forløbet er egnet til solopraksis, såvel som til kompagniskabspraksis.

Det er en god ide at deltage sammen med personalet fra klinikken.

Forberedelse

I skal have et konkret kvalitetsudviklingsprojekt, som I ønsker at arbejde med. Eksempler kunne være:

- Osteoporose: Opsporing af risikopatienter
- Rationel antibiotikabehandling af akutte luftvejsinfektioner
- Opsporing af skrøbelige ældre i eget hjem
- Håndtering af UVI
- Årskontrol af kroniske patienter
- Omlægning af telefontider.

Workshop 1:

Her vil I:

- Blive introduceret til kvalitetsudviklingsinstrumenterne PDSA, SMART og SWOT
- Lave en projektplan sammen
- Sparre med en anden klinik
- Gå hjem med en projektplan omhandlende lige præcis det emne, som I ønsker at arbejde med i klinikken.

Hjemme arbejder I videre med den påbegyndte plan og gennemfører dét, I kan nå.

Workshop 2:

Her vil I:

- Evaluere processen
- Sparre med kolleger om næste skridt.

Når I har deltaget i begge workshops, kan klinikken få udbetalt 15.000 kr. for tabt arbejdsfortjeneste.

Vi er **LIVLINER**, når IT, data og digitalisering driller

Vi understøtter IT, data og digitalisering

og løser mange digitale udfordringer som driller, ikke virker eller "havner mellem to stole"

Vi holder os orienteret

omkring udviklingen i den digitale verden omkring jer, så vi kan vejlede i digitale værktøjer, der kan hjælpe jer i jeres hverdag

Vi bringer udfordringer videre

giver sparring til projekter omkring almen praksis, og holder øje med nye tiltag og politiske beslutninger

Vi laver indsatser

underviser og sparrer med jer, når nye digitale værktøjer skal tages i brug, eller I vil have mere gavn af dem I allerede bruger

Kontakt datakonsulenterne i SydKIP



Susanne Fransen
Datakonsulent
SydKIP

E-mail: sf@rsyd.dk
Mobil: 20 22 15 64



Birgitte Reinhold
Nissen
Datakonsulent
SydKIP

E-mail: bn@rsyd.dk
Mobil: 21 38 18 27



Majbritt Grabas
Kruse
Datakonsulent
SydKIP

E-mail: mgk@rsyd.dk
Mobil: 24 34 76 71

Fælles mail:
datakonsulent@rsyd.dk



QR-kode til vores side på www.sydkip.dk

Her finder du også vores vejledninger

Tilbud om oplæg fra en datakonsulent → hvordan - og til hvad - kan I bruge os?

Vi tilbyder hjælp og sparring via:

- Telefon
- Mail
- Fjernopkobling
- Videomøde
- Praksisbesøg
 - o 1:1
 - o Dele af klinikken
 - o Hele klinikken
- Oplæg i klynge

Derudover kan du se de mange vejledninger, som vi har liggende på vores hjemmeside www.sydkip.dk



QR-kode til
Vejledninger

Med et kort oplæg - enten i jeres klinik eller klynge - fortæller vi om den viden og hjælp, som I ganske gratis kan benytte jer af i forbindelse med IT, data og digitalisering.

Da vi har et tæt samarbejde med mange forskellige instanser, kan vi også være talerør for jer, som brugere af de forskellige systemer og digitale værktøjer.

Oplægget tager ca. 30-60 minutter og giver et godt indblik i, hvad vi kan bruges til. Vi afsætter også tid til at drøfte de spørgsmål, der kommer fra jer undervejs.

Hvad kan datakonsulenterne bl.a. hjælpe med?

WEB-PATIENT

ICPC

HENVISNINGER

BROWSER

VIDEOKONSULTATION

DIGITAL SIGNATUR

WEBREQ

SEI2

BRUGERADGANGE

DIGITAL POSTKASSE

FORLØBSPLANER

FMK

"SIKKER POST"

LÆGESYSTEMER

PATIENTFORTEGNELSER

LABORATORIEKORT

RKKP

GDPR

DATASIKKERHED

LOKATIONSNUMMER

SUNDHED.DK

SOR

TELEDERMATOLOGI

..... OG MEGET MEGET MERE

Har du lyst til at udvikle din praksis?

Få gratis konsulentbistand

SydPOL er et tilbud om gratis konsulenthjælp til udvikling af din praksis. SydPOL er en forkortelse for Syddanmark, Praksis, Organisation, Ledelse, og vi brænder for at udbrede viden og yde bistand til de praktiserende læger i Region Syddanmark.

SydPOL består af 8 praktiserende læger og en 1 teamleder, der alle har stor erfaring med ledelses- og organisationsudvikling. Alle henvendelser og forløb behandles naturligvis fortroligt.

Formål

SydPOL hjælper med at opnå bedre ledelse, bedre arbejdsmiljø, bedre samarbejde og helt generelt en bedre (og måske også sjovere) hverdag i praksis, så arbejdsglæden kan bevares. Brug os i forbindelse med ændringer, udfordringer eller ønsket om forbedringer i jeres hverdag.

Målgruppe

Alle klinikker i Region Syddanmark.

Betaling

Tilbuddet om konsulentbistand er gratis for klinikkerne

Yderligere information og kontakt

For nærmere information eller booking af besøg er du velkommen til at kontakte teamleder Signe Skaarup Andreassen på telefon 24 52 02 92 eller mail signe.skaarup.andreassen@rsyd.dk



► *Bagerst: Jens Rosbach, Torsten Dilling, Lars Gehlert Johansen, Vibeke Munch-Jensen.
Forrest: Jeanette Fischer, Lærke Thomsen, Signe Skaarup Andreassen, Tine Willumsen Hermann og Kerstin Höflich (ikke længere aktiv).*

SydPOLs forskellige tilbud til praksis

Undervisere

SydPOL konsulenter og teamleder

Bestil besøg

Kontakt Signe Skaarup Andreassen
på signe.skaarup.andreassen@rsyd.dk
eller på telefon 24 52 02 92

Alle besøg tilrettelægges individuelt efter metoden "forberede, forandre, forankre". Det betyder, at vi altid indleder med et forberedende møde, hvor vi sammen med hele ledelsen drøfter ønsker og forventninger til det forestående forløb, så følger vi op med de aftalte besøg og efter nogen tid, følger vi op med et møde, hvor der er fokus på forankringen i hverdagen.



Vores tilbud er inddelt i to kategorier: Ledelsesudvikling og praksisudvikling.

Vi leverer ikke færdige pakker og standardløsninger, men bidrager med hjælp til selvhjælp i forløb, som tilrettelægges i samarbejde med jer.

Tilbuddene i de 2 kategorier kan kombineres på kryds og tværs, afhængig af behovet.

NY I PRAKSIS

Vi tilbyder desuden gruppebaseret ledelsessparring til nynedsatte læger. Grupperne nedsættes efter geografi og gruppestørrelsen er 6-8 personer. Her kan du dele dine overvejelser og spørgsmål vedr. ledelsesrollen i almen praksis. Næste hold starter i foråret 2025.

[Her finder du link til sundhed.dk og SydPOL, hvor du kan læse om aktuelle tilbud](#)

Eller sydkip.dk → SydPOL
- organisations- og ledelsesudvikling
→ Aktuelle tilbud

Hold øje med annoncering og nye datoer i PraksisNyt.

Tilmelding

Hanne.M.Nielsen@rsyd.dk

LEDELSESUDVIKLING

Forløb for ledelsen i praksis

- Fælles ledelsesgrundlag - stå sammen som ledelse
- Ledelsescoaching, individuelt eller ledelsen samlet
- Personprofiler (JTI) - kend jeres typer og brug det aktivt i hverdagen
- Nynedsatte - sparring om praksiskøb, samarbejdsaftaler, mentorordning m.m.
- Coaching - individuelle samtaleforløb om eks. trivsel, ønsker til arbejdslivet, ledelsesopgaven, samarbejdet med kollegaer
- Fælles vision - sæt mål sammen
- Konflikt håndtering - kom godt igennem konflikten, og kom godt videre.

PRAKSISUDVIKLING

Forløb til alle i praksis

- Trivsel og arbejdsglæde - hvordan skabes og bevares det
- Fælles værdigrundlag - hvad er vigtig for os i vores professionelle fællesskab
- Effektiv klinikdrift - hjælp til omorganisering af opgaver
- Hold udviklingsdag - temaet aftaler vi i fællesskab
- Praksisprofil - spot jeres udviklingsområder
- Konflikt håndtering - kom godt videre.

Skab kvalitetsudvikling i praksis

I har mulighed for, i fælleskab, at arbejde med et konkret kvalitetsudviklingsprojekt i jeres egen klinik.

Måske har I fået en ny ide efter et klyngeomøde, men ved ikke, hvordan I kommer i gang. Eller I er måske allerede begyndt, men kan ikke nå i mål.

Vi tilbyder at komme ud i praksis med 3-4 mdrs. mellemrum.

I forløbet vil to kvalitetskonsulenter hjælpe jer ved:

1. At skærpe jeres konkrete formål
2. At give jer enkle kvalitetsudviklingsredskaber
3. At lave en projektplan
4. At give jer sparring på projektet, så det bliver realistisk at gennemføre.

I fører projektet ud i livet, og vi samler op på jeres erfaringer ved det opfølgende besøg.

Formål

At hjælpe praksis til at lave konkrete forbedringstiltag fx efter et klyngeomøde.

Målgruppe

Hele praksis.

Forløbet er egnet til solopraksis, såvel som til kompagniskabspraksis.

Forberedelse

Når I tilmelder klinikken, skal I have et foreløbigt emne, som I ønsker at arbejde med i jeres kvalitetsprojekt.

Mulige emner kunne være:

Osteoporose: Opsporing af risikopatienter
Rationel antibiotikabehandling af akutte luftvejsinfektioner
Opsporing af sårbare ældre i eget hjem
Årskontrol af kroniske patienter
Håndtering af UVI
Personalehåndbog
Komborbiditet hos pt. med psykiske lidelse.

Program

Klinikken kontakter SydKIP og aftaler 2 datoer med ca. 4 mdrs. mellemrum, hvor hele klinikken kan deltage. Her taler vi også om, hvilket emne I kunne tænke jer at arbejde med.

1. Besøg (ca. 2 timer):

I bliver introduceret til relevante kvalitetsudviklingsredskaber.

I laver en projektplan og sparrer med kvalitetskonsulenterne undervejs. Frem mod det næste besøg arbejder I videre med den påbegyndte plan og gennemfører det, I kan.

2. Besøg (ca. 1 time)

Her evalueres processen, og I sparrer med konsulenterne om jeres erfaringer og næste skridt.

Undervisere

Marianne Rosendal, speciallæge i almen medicin og lægefaglig konsulent i SydKIP.

Anne Ulsø, Cand.scient.san, sygeplejerske og specialkonsulent i SydKIP.

Bestil besøg

Kontakt specialkonsulent i SydKIP
Anne Ulsø på mail anne.ulso@rsyd.dk
eller på telefon 24 22 46 65

Betaling

Gratis

Yderligere information og kontakt

Kontakt specialkonsulent i SydKIP
Anne Ulsø på mail anne.ulso@rsyd.dk
eller på telefon 24 22 46 65.

Gør brug af lægemiddelteamet

Regionens lægemiddelkonsulenter kommer gerne på besøg i jeres praksis, 12-mandsforeninger, DGE-grupper eller klynger.

På de følgende sider kan I se nogle af de lægemiddelrelaterede emner, som vi aktuelt har på programmet.

Kontakt os meget gerne med forslag til andre emner, som I kunne tænke jer at arbejde med, så kan vi måske skræddersy et praksisbesøg, kursus eller klyngemøde efter jeres ønsker og behov.

Fællesmail: medicin@rsyd.dk

Lægemiddelteamet
Simon Nyvang Mariussen
Mette Kofoed
Tina Herold-Schou
Lone Poulsen
Anne-Grete Ramlov



Inhalationsmedicin – et overblik

Inhalationsmedicin til astma og KOL kan være en jungle at finde rundt i. Få besøg af en regional lægemiddelkonsulent, der ved hjælp af placebo-inhalatorer præsenterer de forskellige inhalatorer, så I lærer dem bedre at kende og får indblik i deres anvendelse.

Formål

Få overblik over de forskellige typer inhalatorer til medicinsk behandling af astma og KOL, og hvordan de anvendes korrekt.

Målgruppe

Alle i praksis, der ønsker at få bedre kendskab til inhalationsmedicin.

Forberedelse

Overvej, om I ønsker, at besøget skal foregå i samarbejde med jeres lokale apotek. Lægemiddelteamet vil i så fald gerne tage kontakt til apoteket.

Program

Besøget varer 1 time og indeholder:

- Demonstration af brugen af de forskellige inhalatorer til medicinsk behandling af astma og KOL. Hovedvægten bliver lagt på de devices, der anbefales på Region Syddanmarks Basisliste
- Præsentation af redskaber, der skaber overblik over inhalationsmedicinområdet (præparatoversigt, materiale fra medicin.dk, Basislisten)
- Orientering om apotekets tilbud til mennesker med astma/KOL (Tjek på inhalation og Medicinsamtale).

Undervisere

Regional lægemiddelkonsulent
Tina Herold-Schou

Bestil besøg

Kontakt Lægemiddelteamet på mail medicin@rsyd.dk eller ring til Tina på telefon 29 34 09 77

Betaling

Ingen. Finansieres af SydKIP.

Yderligere information

[Her finder du link til sundhed.dk, hvor du kan læse mere om Lægemiddelteamet og vores tilbud](#)

Eller Sundhed.dk → Fagperson → Region Syddanmark → Almen praksis → Regionalt → Konsulent-hjælp til praksis → Lægemiddelteamet i Region Syddanmark

Inhalationsmedicin til astma og KOL

Pulverinhalatorer <small>per 01.11.2022</small>		Luftvejsudvidende				Inflammations-hæmmende	Luftvejsudvidende og Inflammationshæmmende	
		Korttidsvirkende beta 2-agonister	Langtidsvirkende beta 2-agonister	Langtidsvirkende antikolinergika	Langtidsvirkende beta 2-agonister/ antikolinergika	Inhalationssteroid	Langtidsvirkende beta 2-agonister/ Inhalationssteroid	Langtidsvirkende beta 2-agonister/ antikolinergika/ Inhalationssteroid
		SABA	LABA	LAMA	LABA+LAMA	ICS	LABA+ICS	LABA+LAMA+ICS
Devices	Anøbler		Formoterol "Medical Valley" 2x dgt. Formoterol 12 µg Substitution: Foradil					
	Enyhaler	Buventol 2x dgt. Salbutamol 100 µg L 200 µg L Substitution: Subutamol, Salbu	Formo 2x dgt. Formoterol 12 µg Substitution: Formoterol fumarat			Giona 2x dgt. Budesonid 100 µg L 200 µg L 400 µg M Substitution: Budehal, Budesonid	Bufomix 2x dgt. Formoterol + Budesonid 4,5 + 80 µg L 4,5 + 160 µg L 9 + 320 µg M	
						Beclomet 2x dgt. Beclometason 200 µg M	Salfumix 2x dgt. Salmeterol + Fluticasonpropionat 50 + 250 µg M 80 + 500 µg H	

Smertebehandling

Klinikkens fælles forståelse for patienten i smertebehandling

Undervisere

Regional lægemiddelkonsulent
Anne-Grete Ramlov, eller
Lone Staun Poulsen og lægefaglig
konsulent Simon Nyvang Mariussen

Bestil besøg / Bestil tilbud

Kontakt Lægemedelteamet på mail
medicin@rsyd.dk

Du er også velkommen til at ringe
til Anne-Grete på telefon
21 59 84 64 eller Lone på telefon
21 81 80 92.

Betaling

Ingen. Finansieres af SydKIP

Yderligere information

[Her finder du link til sundhed.dk,](#)
[hvor du kan læse mere om](#)
[Lægemedelteamet og vores tilbud](#)

Eller Sundhed.dk → Fagperson →
Region Syddanmark → Almen
praksis → Regionalt → Konsulent-
hjælp til praksis → Lægemedel-
teamet i Region Syddanmark

Få mulighed for i fællesskab at tale om smertebehandlingen i jeres klinik herunder rationel brug af opioider.

Fokus er på den medicinske behandling, men vi kommer også ind på non-farmakologisk behandling af smerter.

Formål

- Få overblik over behandling af smerter med udgangspunkt i aktuelle nationale/regionale anbefalinger
- Få forståelse for eget ordinationsmønster i forhold til opioider
- Få viden om, hvilke materialer og muligheder for faglig sparring, der findes
- Opnå fælles fodslaw i klinikken, herunder håndtering af patienter i behandling med stærke smertestillende lægemidler som opioider.

Målgruppe

Alt faguddannet personale, inklusive læger og uddannelseslæger.

Forberedelse

Vi har relevant materiale med, men overvej gerne, om I har særlige udfordringer i forhold til smertebehandling eller håndtering af patienter i opioid-behandling.

Program

Besøget foregår i jeres praksis og varer 1 time.

Vi taler sammen om, hvad det er værd at være opmærksom på, når der er indikation for farmakologisk smertebehandling.

Vi kommer bl.a. ind på følgende:

- Anbefalinger om farmakologisk behandling af smerter bl.a. 'Smerteguiden' og 'Basislisten'
- Overvejelser ved opstart af medicinsk behandling, herunder lægemiddelvalg, bivirkninger, information om kørselsforbud, udlevering af "Smerteguide" m.m.
- Eget ordinationsmønster for opioider sammenlignet med et klynge- og lands-gennemsnit (Ordiprax+)
- Muligheder for non-farmakologisk behandling af smerter
- Praktiske forhold om sektorovergange, receptudstedelse og behandlingsvarighed
- Præsentation af forskellige muligheder for at hente faglig sparring
- Præsentation af diverse hjælpeværktøjer og materialer
- Håndtering af patienten i forbindelse med telefonvisitationen, dialogen i skranken eller i konsultationen
- Drøfte egne spørgsmål eller problemstillinger inden for smertebehandling eller håndtering af patienter i opioid-behandling.

Farmakologisk Starthjælp

Redskaber og gode råd til systematisering og håndtering af polyfarmaci ved multisygdom

Patienter med polyfarmaci ved multisygdom fylder mere og mere i hverdagen, og der kan være gode grunde til at gennemgå disse patienters samlede medicinliste. Men hvordan griber man det an i praksis? Med dette besøg får I demonstreret en metode til at identificere disse patienter og får hjælp til at systematisere medicin-gennemgangene. Vi vil også fortælle om de muligheder I, som praktiserende læger, har for hjælp til dette via Telefarmakologisk Ambulatorium - et virtuelt polyfarmaci-ambulatorium, hvor vi tilbyder klinisk farmakologisk medicingennemgang af jeres multimedicinerede patienter ved speciallæge i klinisk farmakologi.

Formål

At få konkrete og anvendelige redskaber til at identificere, systematisere og håndtere patienter med polyfarmaci ved multisygdom, samt at blive opdateret på de tilbud, der findes i Region Syddanmark.

Målgruppe

Praktiserende læger, uddannelseslæger, og praksispersonale er meget velkomne til at deltage. Vi kommer også meget gerne ud i 12-mandsforeninger og klyngemøder.

Forberedelse

Der er ingen forberedelse.

Program

Besøget kan tilpasses, så det tidsmæssigt passer ind i klinikkens dagligdag. Alt efter hvor lang tid der aftales, gennemgås hvordan, I bruger jeres lægepraksissystem til at identificere patienter med polyfarmaci, hvordan man systematiserer en medicingennemgang, og vi fortæller om de tilbud, der findes i regionen, der vedrører polyfarmaci og specialist-sparring.

Undervisere

Speciallæge i klinisk farmakologi og ledende overlæge for Telefarmakologisk Ambulatorium, Daniel Pilsgaard Henriksen, Farmakologi, Odense Universitetshospital

Bestil besøg

Kontakt Daniel på telefon 29 21 01 22 eller dph@rsyd.dk

Betaling

Gratis

Yderligere information

[Her finder du link til Telefarmakologisk Ambulatorium, hvor du kan læse mere](#)



Telefarmakologisk Ambulatorium,
Farmakologi,
Odense Universitetshospital

Psykiatriens Medicinrådgivning

Undervisning, råd og vejledning om din patients behandling med psykofarmaka

Undervisere

En farmaceut fra Psykiatriens Medicinrådgivning vil varetage undervisningen

Tid og sted

Foregår i jeres praksis, når I ønsker det. Undervisningen varer 1/2 - 1 time, alt efter jeres ønsker

Tilmelding og frist

Foregår i jeres praksis, når I ønsker det. Undervisning aftales med klinisk farmaceut Mette Lundberg på telefon 24 79 79 96

Yderligere information:

[Her finder du link til Psykiatrien i Region Syddanmark, hvor du kan læse mere om Psykiatriens Medicinrådgivning](#)



Mette Lundberg
Klinisk farmaceut
mgl@rsyd.dk
Telefon 24 79 79 96

Almen praksis håndterer mange aspekter af medicineringen hos forskellige patientgrupper i behandling med psykofarmaka. Psykiatriens Medicinrådgivning yder råd og vejledning om medicinsk behandling af psykiatriske patienter i almen praksis. Desuden tilbyder vi praksisbesøg og undervisning.

[Her finder du link til Psykiatrien i Region Syddanmark, hvor du kan læse om at få besøg og undervisning om psykofarmaka](#)

Ring og få råd og vejledning

Psykiatriens Medicinrådgivning tilbyder rådgivning om specifikke patientforløb. Vi giver hurtig og uvildig information og rådgivning om rationel anvendelse af psykofarmaka. Vi besvarer henvendelser om behandlingsvalg for konkrete patienter, fx vedr. effekt, bivirkninger, interaktioner, behandlingsskift og opfølgning på behandlingen.

Psykiatriens Medicinrådgivning håndterer ca. 20 henvendelser pr. måned fra almen praksis om psykofarmakologisk behandling.

Kontakt os telefonisk på 99 44 95 70, tirsdag, torsdag og fredag mellem kl. 12.00 - 14.00 eller alle dage på mail psmr@rsyd.dk

Formål

At klæde praksis på til at varetage behandlingen med psykofarmaka.

Undervisning med fokus på psykofarmaka

I vælger, hvor fokus skal ligge, fx:

- Præsentation af redskab (1 A4-side), der giver overblik over, hvilke kontroller der er nødvendige, og hvilke der er hensigtsmæssige ved behandling med psykofarmaka.
- Undervisning:
Vi har en bred vifte af emner, som vi ved er relevante i jeres dagligdag, fx behandling med antidepressiva (opstart, kontrol, seponering), kontrol af lithiumpatienter eller rammerne for behandling af patienter med ADHD i almen praksis.
Kom gerne selv med emner.
- Casebaseret undervisning. I kan bidrage med cases, som vi tager udgangspunkt i, eller vi medbringer vores egne cases.

Målgruppe

Læger og personale i praksis - alle er velkomne. Vi underviser også gerne 12-mandsgrupper, klynger o.lign.

Forberedelse

Der er ingen forberedelse for jer, ud over at finde cases til os, hvis I selv ønsker det.

Program

Undervisningen varer 1/2 - 2 timer, alt efter jeres ønsker.

“Mine symptomer”

- nyt digitalt værktøj til patienter med længerevarende symptomer



MINE SYMPTOMER

Få en times introduktionskursus i din klinik, og få adgang til at bruge programmet MINE SYMPTOMER til dine patienter.

MINE SYMPTOMER er et internetbaseret behandlingsprogram til patienter med længerevarende symptomer, fx hovedpine, træthed, mavegener og svimmelhed, eller patienter med reaktioner på overbelastning.

Programmet er hjælp til selvhjælp for patienten. Du ordinerer programmet og flytter behandlingstid fra konsultationen hjem til patienten.

Med kurset og det digitale værktøj får du

- den nyeste viden om længerevarende symptomer
- tips til symptomforklaring og god dialog med dine patienter
- adgang til at ordinere MINE SYMPTOMER som et nyt behandlingstilbud til dine patienter.

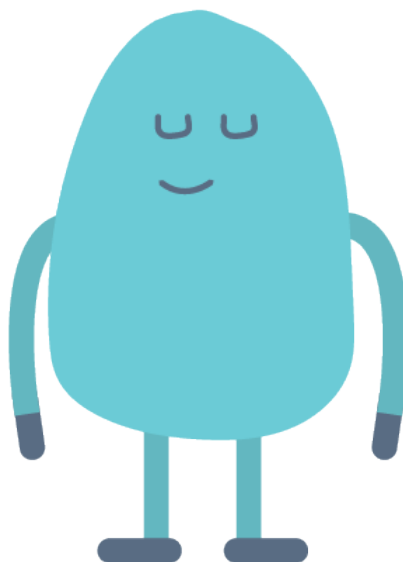
Kurset er gratis, og gennemføres af klinikken selv - i lægegruppen eller med hele praksis.

KEU-Syd har bevilget støtte til projektet, hvorfor deltagende praktiserende læger modtager 1.000,- for tabt arbejdsfortjeneste.

Kurset og det internetbaserede program udbydes frem til 2026 som led i et forskningsprojekt.

Projektet kører aktuelt i Region Nordjylland og Midtjylland samt på Bornholm, og udbydes nu også til alle i Region Syddanmark.

[Her finder du link til Mine-symptomer.dk,](https://www.mine-symptomer.dk)
[hvor du kan læse mere](#)



Tid og sted

1 time i egen klinik

Målgruppe

Praktiserende læger eller hele praksis

Betaling

Gratis.

Praktiserende læger modtager 1.000 kr. i tabt arbejdsfortjeneste

Yderligere information

For bestilling af kursus eller for mere viden, kontakt projektgruppen (Mette Rask, Lisbeth Frostholm, Marianne Rosendal) på sydkip@rsyd.dk eller tlf. 21 47 68 26

Tidlig opsporing af kræft

Sessioner til selvfacilitering i egen praksis, når det passer jer

Undervisere

Kurset afholdes i din praksis. Formatet egner sig til, at du selv eller en kollega faciliterer forløbet via den medfølgende drejebog. Vi sender mapper med kursusmateriale til alle deltagere i klinikken. På den måde kan I tage modulerne, når det passer ind i jeres hverdag. Det er dog også muligt at få en gæstefacilitator til at lede forløbet.

Tid og sted

I passer selv kurset ind i jeres hverdag, varighed fra 45 minutter

Betaling

Kursusmateriale og evt. gæstefacilitator er gratis. Finansieres via indsatsen "Tidlig opsporing af kræft i almen praksis"

Tilmelding og frist

Kursusmateriale inkl. film med ekspertbudskaber, kan bestilles hos: koordinator Merete Dyg Willemoes, mwni@rsyd.dk eller telefon 29 20 11 98

Se øvrige sider med tilbud og kurser vedrørende tidlig opsporing af kræft: 19, 34 og 46.



Formål

Formålet med disse sessioner er gennem genkendelige cases fra hverdagen i klinikken, at rette fokus på at opdage symptomer og mønstre i rette tid til at sikre den bedst mulige udredning.

Materialet er tilrettelagt, så alle personalegrupper i praksis kan deltage.

I det daglige arbejde er alle medarbejdere en vigtig brik. Hver især laver vi observationer ud fra vores kendskab til patienterne.

Kurset præsenterer ikke en facitliste, men et oplæg til diskussion, så I kan få fokus på procedurer mm. i jeres praksis.

Målgruppe

Alle personalegrupper i almen praksis.

Program

Kurset består af to moduler a 45 minutter samt en video på 10 minutter. I kan nøjes med et enkelt modul, eller tage de to moduler forskudt, fx på to praksismøder, eller hvor det nu passer ind i jeres hverdag.

- Sygehistorier, som tager udgangspunkt i velkendte dagligdagssituationer i almen praksis.
- Smågruppe- eller plenumdiskussioner om casene.
- Videoklip med ekspertkommentarer.
- Faktaark.

FAKTA

En læge i almen praksis vil i gennemsnit være involveret i 13-14 nye cancerdiagnoser om året - og samtidig have 1000-vis af kontakter - og se 10.000-vis af symptomer og tegn. Almen praksis spiller en central rolle i den tidlige diagnostik.

Disse sessioner er udarbejdet til dig af praktiserende læger. Sessionerne er inspireret af modellen for Systematisk Gruppebaseret Efteruddannelse (SGE).

Kursusmaterialet lægger op til viden og refleksion over en række temaer som fx:

- Tidlig indsats betydning for overlevelse
- Symptomtolkning
- Dagligdagens barrierer for udredning
- Forskel på befolkningsscreening og udredning ved faktiske symptomer
- Mavefornemmelser, og hvordan vi omgås dem
- Mønsterafvigelser for patientkontakt, og hvad det kan fortælle os
- En diskussion af om fokus på en høj hit-rate i virkeligheden kan blive en barriere for henvisninger

Fælles klinikkursus om tidlig opsporing af kræft i almen praksis

Halvdagskursus for hele klinikken med fraværskompensation

Konceptet tager udgangspunkt i almen praksis som en organisation, hvor både personale og læger spiller en central rolle i opsporing af patienter med mulige symptomer på kræft. Gennem cases og kort teoretisk gennemgang diskuteres, hvilke symptomer og sygdomstegn, man som visiterende personale og som læge i praksis skal reagere på - både ved mistanke om nyopståede kræftsygdomme og ved tilbagefald af tidligere kræftsygdom.

Undervisningsformen veksler mellem fælles undervisning og casearbejde i to grupper - henholdsvis personalegruppe og lægegruppe efterfulgt af opsamling i plenum. Det tilstræbes at belyse barrierer

og muligheder for tidlig opsporing, med særligt fokus på opmærksomhedspunkter i praksisorganisationen, rollefordeling og samarbejde internt i praksis.

Kurset varer tre timer.

Efter kurset er der mulighed for at søge om midler til at understøtte implementering af nye arbejdsgange på området.

Målgruppe

Hele klinikken/praksis.

Det er væsentligt for kursets udbytte, at hele praksis deltager.

Se øvrige sider med tilbud og kurser vedrørende tidlig opsporing af kræft og tegn på alvorlig sygdom: 19, 33 og 46.

En unik mulighed for fælles kompetenceudvikling, transfer og hurtig beslutning om evt. ændringer i arbejdsgange med mere i klinikken.



Undervisere

Dorte Ejg Jarbøl, praktiserende læge og professor ved SDU i samarbejde med Peter Haastrup, Kirubakaran Balasubramaniam (begge speciallæger i almen medicin, lektor og ph.d.), samt Sanne Rasmussen (hoveduddannelse til almen medicin, ph.d. og lektor ved SDU)

Tid og sted

Er din klinik interesseret i et halvdagskursus i klinikken (3 timer) eller som del af et internat, så kontakt os gerne

Betaling

Kurset er gratis, og der ydes fraværskompensation for hele klinikken. Efter kurset er der mulighed for at søge om midler til implementering af nye arbejdsgange på området. Der gives desuden tilskud til kursusforplejning og kursussted inden for visse rammer. Det hele finansieres af indsatsen "Tidlig opsporing af kræft i almen praksis".

Yderligere information og kontakt

Koordinator Merete Dyg Willemoes, mwni@rsyd.dk eller telefon 29 20 11 98



Brug 30 sekunder og lad derefter kommunen hjælpe klinikkens rygere og nikotinbrugere

Undervisere

Kommunal rygestopkonsulent eller projektleder fra SydKIP

Bestil besøg

Kontakt Jenny F. Abildgaard Gadeberg på telefon 29 44 06 73 eller skriv til jfag@rsyd.dk

Vi kan aftale undervisning i jeres praksis, når det passer jer

Betaling

Tilbuddet er gratis

Få undervisning i klinikken, når det passer jer, og begynd at henvise til rygestop på 30 sekunder.

Region Syddanmark har tilsluttet sig Røgfri Fremtid. Målet er et røgfrit Danmark i 2030, og vi ønsker derfor at få sat yderligere skub i at øge antallet af syddanske ikke-rygere.

Her tror vi på, at almen praksis spiller en stor rolle. VBA-metoden anvendes både internationalt og nationalt, og anbefales af Sundhedsstyrelsen¹, da det er en enkel måde at henvise til rygestoptilbud på. Kommunens rygestoptilbud er også målrettet afhængighed af andre former for nikotinprodukter.

75 pct. af alle dagligrygere ønsker at blive røgfri, men de fleste ved ikke, at de kan få gratis, effektiv hjælp, som markant øger chancerne for at stoppe².

Formål

Klinikken vil blive undervist i VBA-metoden, som er et værktøj med tre korte spørgsmål, der bruges til henvisning til rygestopforløb.



Spørg

Ryger du?



Rådgiv

Ved du, at den bedste måde at stoppe på, er med rådgivning og rygestopmedicin?



Henvis

Jeg kan henvise dig til en samtale med den kommunale rådgiver, er du interesseret i det?

Undervisningen vil også berøre, hvordan man henviser til rygestoptilbuddet, og hvad tilbuddet består af.

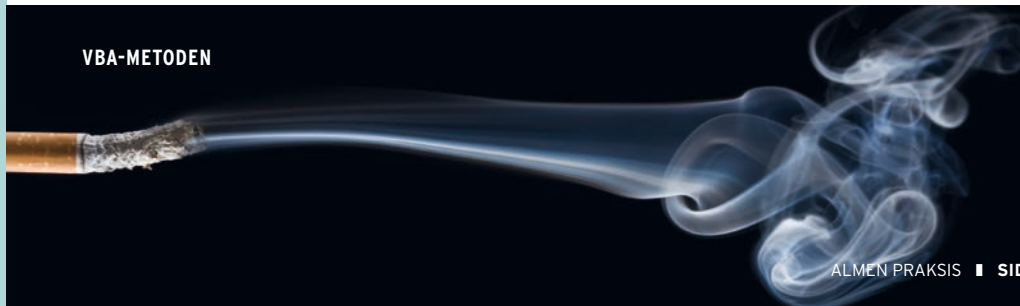
Undervisningen foregår i klinikken, og tidsrammen tilpasses jer (max en time).

Målgruppe

Alle faggrupper i klinikken.

VBA-METODEN

1: <https://www.sst.dk/da/viden/forebyggelse/tobak/rygestop/inspirationsark-til-kommuner>
2: Danskernes Rygevaner, 2022





Praksisdag SYD

Sæt **X** i kalenderen - for almen praksis i Region Syddanmark



Hovedtaler:
René Jensen med oplægget:
Ræk Mig Lige Samarbejdet - Tak!
Om at være ansat til mere end din faglighed?



Hovedoplægsholder er René Jensen som er partner og direktør i firmaet De-tre, der har undervist og rådgivet over 40.000 ledere og medarbejdere på arbejdspladser igennem 25 år.

Metoden, der via metaforer, giver et fælles sprog, alle kan bruge med det samme, bruges i over halvdelen af Danmarks kommuner.

Efteruddannelses- & udviklingsdag
02.05.2025 klokken 9.00 - 15.45
på Trinity Hotel & Conferencecenter i Fredericia

TILBUD TIL KLYNGER, SGE OG DGE



Kvalitet i klynger og praksis

Find de regionale klyngepakker

[Her finder du link til sydkip.dk, hvor du kan læse mere om de regionale klyngepakker](#)

Eller sydkip.dk → Kvalitet og klynger
→ Regionale tilbud til klynger

Kvalitetsudvikling i egen klinik

[Her finder du link til sydkip.dk, hvor du kan læse om konkrete tilbud målrettet kvalitetsudvikling i egen klinik](#)

Eller sydkip.dk → Kvalitet og klynger
→ Få hjælp til kvalitetsudvikling i egen klinik

Brug for en konsulent

Kontakt Klyngeteamet på anne.ulso@rsyd.dk eller telefon 24 22 46 55

Klyngeteamet arbejder for at styrke kvaliteten i det daglige kliniske arbejde gennem udvikling og læring i klynger og i praksis

”

Vi fik en kort og præcis briefing på emnet og god vejledning undervejs - man får bare lyst til at arbejde videre.”

”

Det var godt med et skub og et springbræt til at komme i gang - og så fik vi nye arbejdsredskaber, som vi kan bruge hjemme i praksis.”

Kontakt Anne Ulsø på telefon 24 22 46 65
eller mail anne.ulso@rsyd.dk

Hvis I vil dele gode erfaringer eller ideer til, hvordan vi kan blive endnu bedre til kvalitetsarbejdet, så skriv til Anne Ulsø på anne.ulso@rsyd.dk

Klyngeeamet

På billedet ses, fra venstre:
Specialkonsulent, SydKIP:
Anne Ulsø.

Lægefaglige konsulenter:
Kirsten Skov Thomsen,
Palle M. Christensen,
Michael Rosendahl,
Marianne Rosendal.



Hvad kan I få hjælp til?

Klyngekoordinator/ klyngebestyrelse

- Sparring i forhold til planlægning af klyngemøder
- Hjælp til facilitering af klyngemøder
- Deltagelse i det regionale netværk af klynge-koordinatorer

I klyngen

- Datasæt til klyngen (anonymiserede data)
- Hjælp til facilitering af klyngepakker
- Hjælp til at involvere samarbejdspartnere i det nære sundhedsvæsen

I praksis

- Hjælp til at forstå egne data
- Hjælp til at omsætte læring fra klyngemødet i egen praksis
- Hjælpeværktøjer til kvalitetsudvikling og implementering i egen praksis

Klynge og sygehus samarbejder

- om bedre kvalitet i patientbehandlingen

Undervisere

Kvalitetskonsulent fra SydKIP,
lægelig direktør og lokal praksis-
konsulent

Tid og sted

Aftales med klyngen

Betaling

Gratis

Tilmelding

Sydkip@rsyd.dk

Få besøg af den lægelige direktør fra dit sygehus:

(Esbjerg Sygehus Grindsted Sygehus,
Sygehus Sønderjylland, Sygehus Lillebælt,
OUH og/eller Psykiatrisygehuset).

Dette klyngetilbud sætter fokus på praksis' samarbejde med det lokale sygehus og tager udgangspunkt i data fra et spørgeskema om klyngemedlemmernes oplevelse af samarbejdet med sygehuset.

Formål

Formålet er at styrke det lokale tværsektorielle samarbejdet mellem almen praksis og sygehusene, samt at sikre en mere effektiv og sammenhængende behandling af patienter.

Målgruppe

Klyngetilbud.

Forberedelse

Besvarelse af et kort spørgeskema
ca. 8 uger før klyngemødet.

Program

Varighed: ca. 1 time

- Introduktion og præsentation af den lokale lægelige direktør og en tilknyttet praksiskonsulent fra dit sygehusområde
- Præsentation af spørgeskemadata
- Databaseret dialog om samarbejdet
- Handlemuligheder
- Opsamling af vigtige pointer og konklusioner fra debatten.



Klyngepakke om forløbsplaner

- Få let adgang til jeres patientdata

Jeres lægesystem genererer automatisk patientlister vedr. DM, KOL og hjerte-karsygdomme. På klyngemødet arbejder vi med at udvikle god patientbehandling ved brug af disse lister.

En række data hentes automatisk til Forløbsplanen, hvis I har styr på diagnose- og laboratoriekoder. Forløbsplanen giver både jer og patienten overblik over, hvor det går godt, og hvor det er vigtigt at sætte ind.

Hvis I sikrer valide data nu, så:

- Undgår I tomme felter i Forløbsplanerne
- Undgår I senere oprydning i diagnosekoder
- Får I patientlister, der er til at stole på.

Denne klyngepakke kan med fordel bruges som forberedelse til KiAP-pakker om DM, KOL og hjertekarsygdomme.

Formål

- 1) At få kendskab til patientlister, og hvad de kan bruges til
- 2) At gøre det lettere at arbejde med data i egen klinik
- 3) At blive opdateret på indberetning til RKKP.

Forberedelse

I får mest ud af klyngemødet, hvis I har fjernadgang til jeres lægesystem. Overvej på forhånd, hvornår I vil følge op i egen praksis, og hvilken rolle personalet spiller i brugen af Forløbsplaner.

Program

Forslag til program på 1 1/2 time (tilpasses klyngens behov)

Klyngen vælger, hvilken Forløbsplan der skal være omdrejningspunkt for mødet.

- Velkomst
- Oplæg og demonstration: Forløbsplaner, patientlister, RKKP og sikring af gode data
- Gruppearbejde: Jeres Forløbsplaner, patientlister og forandring i praksis
- Fælles inspiration.

Undervisere

En lægefaglig konsulent og evt. en datakonsulent

Yderligere information og kontakt

anne.ulso@rsyd.dk

Patienter med psykiske problemer

Undervisere

Kvalitetskonsulenter:
Palle Mark Christensen og
Marianne Rosendal.

Der er mulighed for deltagelse af
Psykiatriens Medicinrådgivning,
psykiater og/eller kommunal
repræsentant afhængig af
klyngens valg

SydKiPs konsulenter tilbyder hjælp
til at forberede og gennemføre
klyngemødet med udgangspunkt i
ovenstående program

Opfølgning

SydKiP's konsulenter tilbyder op-
følgning både i de enkelte praksis
og i klyngen i form af:

- Hjælp til at skabe forandring i
praksis ud fra praksis' egne mål
efter klyngemødet (virtuelt eller
ved besøg i praksis)
- Erfaringsudveksling i klyngen
baseret på nyt dataudtræk efter
3-12 mdr.

Kontakt

anne.ulso@spsyd.dk

Brugen af samtaleterapi, beroligende medicin og tværsektorielle tilbud

Hvordan og hvor meget bruger vi
lokalaftalerne for samtaleterapi og
kriseterapi?

Hvor meget benzodiazepin udskriver vi?

Hvad kan vores kommune hjælpe med
i forhold til patienter med psykiske
problemer?

Hvordan samarbejder vi bedst med
psykiatrien i vores område?

Formål

- At få bedre overblik over, hvorledes
vi hjælper patienter med psykiske
problemer i vores praksis
- At få indblik i, hvordan vi kan forbedre
samarbejdet med kommune og/eller
sygehus
- At dele erfaringer om, hvordan vi har
organiseret arbejdet med patienter med
psykiske problemer i praksis.

Data og mødeforberedelse

Klyngen kan via regionen få tilsendt data
på brug af ydelser for samtaleterapi
(lokalaftalerne 4610 og 4609 samt den
landsdækkende 6101). Bemærk, at der er
30 dages leveringstid på data.

Derudover kan I få hjælp til at vise jeres
ordinationsmønstre af benzodiazepiner via
Ordiprax+.

[Her finder du link til Ordiprax+](#)

Klyngen kan også få hjælp til at komme
i kontakt med psykiatrisygehuset i jeres
område.

Forslag til program på 2 timer (tilpasses klyngens behov)

- Præsentation af emne og datasæt
- Grupper: Hvordan håndterer du
patienter med psykiske problemer
i din praksis?
- Præsentation af klyngens data
- Kommunens eller sygehusets tilbud, fx
patientkurser og psykiatriens specialist-
rådgivning
- Grupper: Drøftelse af årsager til variation
- Pause
- Se på egne data
- I egen praksis: Hvad vil vi evt. ændre?
- Grupper: Erfaringsudveksling
- Plenum: Hvad har vi iværksat til næste
gang, og hvordan følger vi op?
- Evaluering og afrunding.

Støtte til efteruddannelsesgrupper m.fl.

Godkendte efteruddannelsesgrupper kan få støtte ifm. efteruddannelsesaktiviteter.

Støtte til efteruddannelsesgrupper:

- Alm. DGE-møde max. 180 kr. pr. gruppe-medlem til forplejning og 1.200 kr. til lokaleleje, såfremt man ikke har mulighed for at benytte egne lokaler. Lokale kan også lejes i Praksisenheden i Kolding.
- Halvdagsmøde (3 timers undervisning) max. 350 kr. pr. deltager.
- Heldagsmøde (6 timers undervisning) max. 600 kr. pr. deltager.
- Mulighed for et årligt internat med døgnpris på max. 1.500 kr. pr. deltager.
- Takst for undervisningshonorar kan fås ved henvendelse til KEU@rsyd.dk
- Kørselsrefusion til underviser iflg. Statens takster.

[Her finder du link til Sydkip.dk, hvor du kan læse mere om støtte til efteruddannelsesgrupper](#)

Eller Sydkip.dk → Efteruddannelse → DGE-grupper

En DGE-gruppe kan højst modtage støtte på 10.000 kr. årligt.

Bilag uploades på Grupperne.dk under det aktuelle møde. Når bilag er godkendt af gruppeleder, kan udgiften refunderes.

Støtte til supervisionsgrupper:

- Supervisionsgruppen skal være godkendt af regional supervisionskoordinator
- Supervisionsgruppen skal anvende regionalt godkendt supervisor
- Regionen betaler supervisor direkte
- Supervisionsgruppen kan ikke modtage yderligere tilskud.

[Her finder du link til sydkip.dk, hvor du kan læse mere om støtte til supervisionsgrupper](#)

Eller Sydkip.dk → Efteruddannelse → Supervisionsgrupper

Yderligere information og kontakt

[Her finder du link til sydkip.dk, hvor du kan læse mere om DGE-grupper](#)

Eller Sydkip.dk → Efteruddannelse → DGE-grupper

[Her finder du link til sydkip.dk, hvor du kan læse mere om supervisionsgrupper](#)

Eller Sydkip.dk → Efteruddannelse → Supervisionsgrupper

Hvis du har spørgsmål, er du velkommen til at sende en mail via efteruddannelsvejlederne@rsyd.dk

DGE står for Decentral Gruppe-baseret Efteruddannelse. Det samme som 12-mandsgrupper

Systematisk Gruppebaseret Efteruddannelse

Tilskud som systematisk efteruddannelse

- Efteruddannelseshonorar
4.500 kr. pr. dag
- Tilskud til kursusudgift
2.400 kr. pr. dag
- Transportudgifter (max.)
1.500 kr. pr. dag

Der ydes refusion for efteruddannelseshonorar i tidsrummet 08.00-18.00

For den systematiske gruppebaserede efteruddannelse i tidsrummet mellem 08.00-20.00

Kontakt

Efteruddannelseskoordinator
Karl-Martin Lind kmlind@dadlnet.dk

Få en facilitator ud i din DGE-gruppe/12-mandsgruppe (eller anden gruppe af mindst 5 læger) til at lede et SGE forløb.

Følgende SGE-forløb udbydes i øjeblikket:

- Multimorbiditet > (4 moduler á 3 timer)
- Den døende patient > (2 moduler á 3 timer)
- Den ældre patient > (2 moduler á 3 timer)
- Den tunge psykiatri > (2 moduler á 3 timer)
- Den diagnostiske udfordring > (4 moduler á 3 timer)
- Hverdagspsykiatri > (4 moduler á 3 timer)
- Hovedpine eller føleforstyrrelser > (2 moduler á 3 timer)
- Svimmelhed > (2 moduler á 3 timer)
- Ledsmerter > (2 moduler á 3 timer)
- Faglig ledelse > (2 moduler á 3 timer)
- Søvnforstyrrelser > (2 moduler á 3 timer)
- Patienten med flere samtidige sygdomme > (4 moduler á 3 timer)

SGE-forløb

SGE er et koncept, som giver dig mulighed for at tage din Systematiske Efteruddannelse i en gruppe sammen med dine kollegaer. Det kan f.eks. være i din DGE-gruppe, i din supervisionsgruppe eller i en temagruppe.

Gruppen skal bestå af min. 5 personer.

Gruppen vil få tilsendt materiale, som indeholder drejebog, cases, arbejdsspørgsmål og en række videoklip med eksperter, som udtaler sig om det pågældende emne.

Casene tager udgangspunkt i situationer fra din hverdag i praksis.

Tidlig opsporing af kræft i almen praksis

Et tilbud til DGE-grupper/12 mandsgupper

Forløbet består af 2 1/2 timers effektivt arbejde inkl. pause/spisning.

- Casebaseret dialog om tidlig diagnostik af kræft.
- Redskaber til hjælp for tidlig opsporing af kræft.
- Udfordringerne ved at opspore kræft tidligt.

Som udgangspunkt faciliterer I selv kurset, men der kan evt. rekvireres en gæstefacilitator. Tilbuddet inkluderer tilskud til konferencested og forplejning.

Materialet tilsendes og omfatter drejebog, information til facilitator, cases, arbejds-spørgsmål og en række videoklip med overlæge Mikael Frederiksen, Sygehus Sønderjylland og praktiserende læge og professor ved Forskningsenheden for Almen Praksis, SDU, Dorte Ejg Jarbøl.

Citat fra læge der selv faciliterede i egen DGE-gruppe:

”
Super godt gennemarbejdet materiale, der var nemt at bruge. Alle deltagere var begejstrede for emnet.

Formål

Tidlig diagnose, bedre behandling og flere gode leveår for alle. Det er målet med kræftbehandlingen i Danmark, hvor almen praksis spiller en meget central rolle i den tidlige diagnostik.

Dine kolleger i praksis har derfor planlagt et efteruddannelses tilbud til dig om tidlig diagnostik af kræft. Tilbuddet er inspireret af modellen for systematisk gruppebaseret efteruddannelse. I forløbet tages der udgangspunkt i sygehistorier om Peter og Birgit, der er genkendelige fra jeres egen praksis.

Målgruppe

Alment praktiserende læger.

Se øvrige sider med tilbud og kurser vedrørende tidlig opsporing af kræft: 19, 33 og 34.

FAKTA

Med indsatsen "Tidlig opsporing af kræft i almen praksis" ønsker Region Syddanmark, at gøre det nemmere for alment praktiserende læger at reagere, hvis de har mistanke om, at deres patient har en alvorlig sygdom.

Indsatsens omdrejningspunkt er særligt patienter med ukarakteristiske symptomer, for at forebygge, at de kommer sent i behandling for deres sygdom.

Undervisere

Som udgangspunkt faciliterer I selv kurset, men der kan evt. rekvireres en gæstefacilitator (finansieres via indsatsen "Tidlig opsporing af kræft i almen praksis")

Tid og sted

I bestemmer selv.

Antal deltagere

Afhænger af DGE-gruppen/12-mandsgruppens størrelse

Betaling

Kurset er gratis, inkl. tilskud til kursussted og forplejning (finansieres via indsatsen "Tidlig opsporing af kræft i almen praksis")

Yderligere information og kontakt

Kurset inkl. materiale kan bestilles hos koordinator Merete Dyg Willemoes, mwni@rsyd.dk, telefon 29 20 11 98



Tilbud til efteruddannelsesgrupper

[Her finder du link til PLO-E, hvor du kan finde oplysninger om alle udbudte kurser](#)

[Her finder du link til sydkip.dk, hvor du kan læse mere om Take away tilbud](#)

Eller sydkip.dk → efteruddannelse
→ undervisningstilbud til efteruddannelsesgrupper



Fra venstre: Ane Jørgensen, Lone Grønbæk, Pernille Lind, Karl-Martin Lind og Kai Juul Petersen.

I kan få gratis undervisning i jeres gruppe om følgende emner:

- 2 gode tilbud: SydPOL og Lægemedelteamet.
- Tilbud fra Psykiatriens Medicinrådgivning.
- Thyreoideasygdomme i DGE-grupper - materiale og vejledning.
- Tilbud fra Børne- og ungepsykiatrien.
- Palliation i almen praksis.
- Funktionelle lidelser.
- Klinisk genetik.
- Patientsikkerhed/Utsigtede hændelser.

UDVIKLINGS- OG FORSKNINGSPULJER



Muligheder for at søge puljemidler i 2025

- **KEUs støtte til kvalitetsprojekter**

Projekter under 25.000 kr. vurderes løbende - projekter over 25.000 kr. behandles 2 x årligt ved KEU-møder. Der er mulighed for starthjælp til projektbeskrivelse.

[Her finder du link til Region Syddanmarks hjemmeside og yderligere information og ansøgningskemaer](#)

Eller Regionsyddanmark.dk → fagfolk → praksis → sydkip-kvalitetsudvikling-efter-uddannelse-og-samordning → støtte-til-kvalitetsprojekter-KEU

- **Udviklings- og implementeringspuljen**

Projekter under 25.000 kr. vurderes løbende - projekter over 25.000 kr. behandles af hovedsponsorgruppen for programmet "Tidlig opsporing af kræft - Jo før jo bedre".

Der er mulighed for starthjælp til projektbeskrivelse.

[Her finder du link til sundhed.dk med yderligere information og ansøgningskema](#)

Eller Sydkip.dk → tidlig-opsporing-af-kræft-i-almen-praksis → Udviklings-og-implementeringspuljen-tidlig-opsporing-af-kræft-i-almen-praksis



Kontaktoplysninger til teams og sekretariatet

TEAM	HJEMMESIDE	KONTAKT
Sekretariatet	sydkip.dk → Kontakt SydKIP	sydkip@rsyd.dk · Telefon 23 29 08 47
Datakonsulenterne	sydkip.dk → Datakonsulenter	datakonsulent@rsyd.dk
Efteruddannelsesvejlederne	sydkip.dk → Efteruddannelse	efteruddannelsesvejlederne@rsyd.dk Telefon 23 29 08 47
Klynger	sydkip.dk → Klynger	Anne Ulsø: Anne.Ulso@rsyd.dk · Telefon 24 22 46 65
Lægemiddelteam	sundhed.dk → Fagfolk → Region Syddanmark → Almen praksis → Regionalt → Konsulenthjælp til praksis → Lægemiddelteamet i Region Syddanmark	medicin@rsyd.dk · Telefon 21 59 84 64
Praksiskonsulentordningen (lægelige samordningskonsulenter)	sydkip.dk → Praksiskonsulentordningen	annemarie.heinsen@rsyd.dk · Telefon 40 22 01 07
SydPOL	sydkip.dk → SydPOL	signe.skaarup.andreassen@rsyd.dk · Telefon 24 52 02 92
Tidlig opsporing af kræft	sydkip.dk → Tidlig opsporing af kræft i almen praksis	Merete Willemoes Nielsen: mwni@rsyd.dk Telefon 29 20 11 98

Du kan altid kontakte SydKIP sekretariatet på

**sydkip@rsyd.dk eller på
telefon 23 29 08 47**

Vi hjælper praksis i Region Syddanmark med efteruddannelse og kvalitetsudvikling samt samarbejde med sygehuse og kommuner.

Følg SydKIP på SoMe

Facebook



LinkedIn





PRAKTISERENDE
LÆGERS
ORGANISATION
SYDDANMARK



Region Syddanmark

Forår 2025